

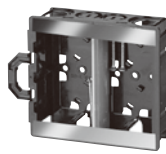
軽間ボックス & 軽間シリーズ

軽間ボックス

他も続々登場!



SB-KMA1



SB-KMA2

調整固定バー



KGP-188SBKMA

F・クリップ



SVC-3KMA

PF管クリップ



MF-16(22)KMA

SB台座

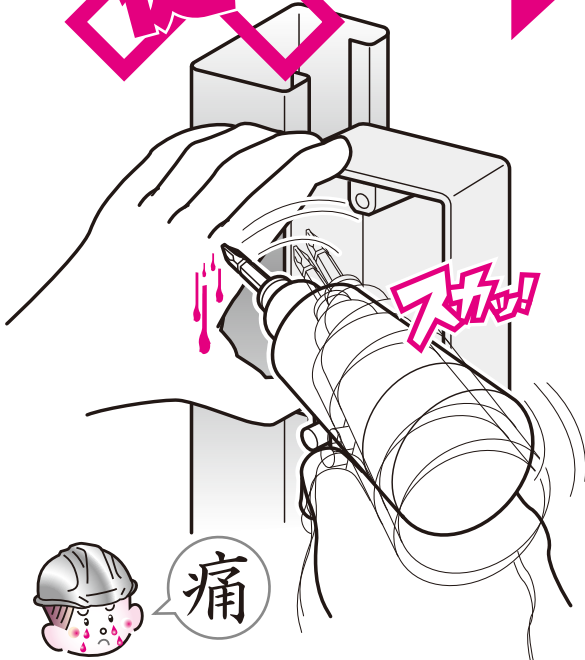


SB-D8KMA

軽量間柱での作業、
 ケガなし

安全!

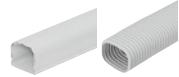
従来



品種追加

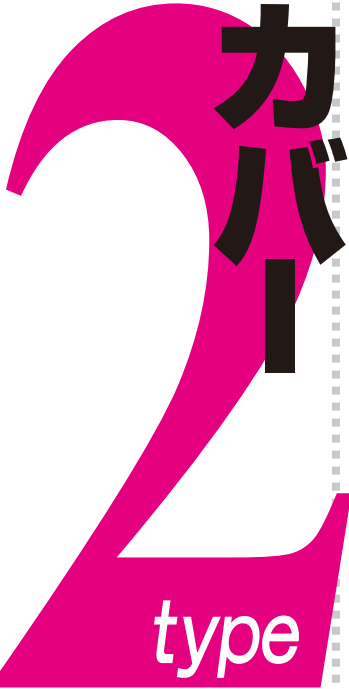
2007
総合カタログ
未掲載

国土交通省
仕様適合品



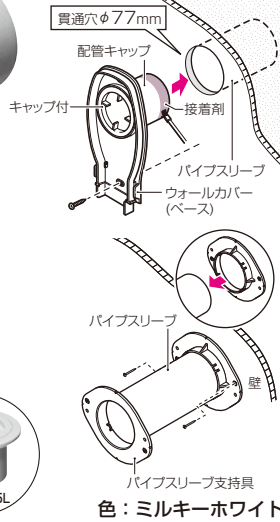
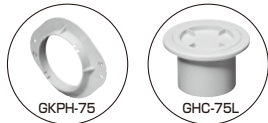
スッキリライン(E)
スッキリフレキ兼用

ウォールカバー

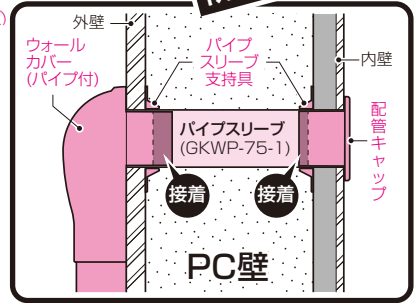


1 ウォールカバー (パイプ付)

80型



雨水の浸入を防ぐ!
パイプスリーブにダイレクト接着
防水性能UP



規格	品番	ケース入数	最小入数
80型	GKWH-80M	10	1/袋

■パイプスリーブ支持具 (パイプスリーブ固定用)

品番	ケース入数	最小入数
GKPH-75	50	10/袋

■配管キャップ (パイプスリーブ接着用)

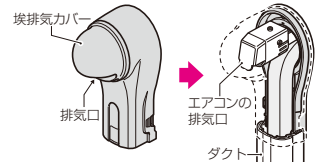
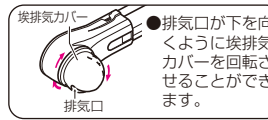
品番	取付孔径	ケース入数	最小入数
GHC-75L	φ75	50	10/袋

2 ウォールカバー (掃除機能付エアコン用)

70型 80型

埃排気口を収納!

- 冷媒管の壁からの引き出し箇所を使用します。
- 掃除機能付きエアコンの埃排気口を中に収納できます。



※取り付けのエアコンにより施工方法が異なります。詳細についてはお問い合わせ下さい。

規格	品番	ケース入数	最小入数
70型	GKWC-70	10	1/袋
80型	GKWC-80	10	1/袋

末尾に色品番が入ります。

	色品番	70型・80型
ミルクイホホワイト	M	70型・80型
ダークグレー	DG	70型・80型
チョコレート	T	70型・80型
ホワイトブラウン	WB	70型
黒	K	70型・80型

CD管・PF管付属品

新発売

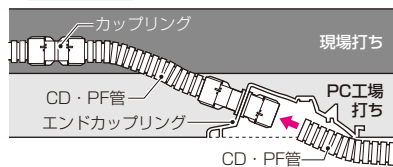
2007
総合カタログ
未掲載

エンドカップリング

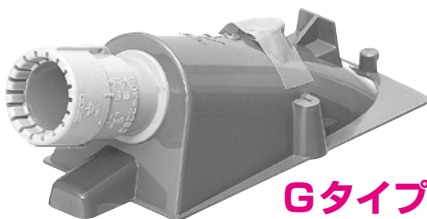
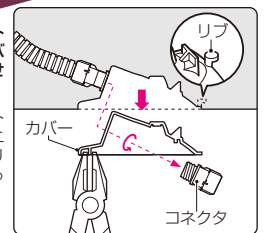
PC板用

- PC工法用のエンドカップリングです。
- エンドカバーとカップリングがドッキング! コンクリート打設後の接続が簡単です。
- 接続も解除も一発でOK! ●トロ口防止シール付です。

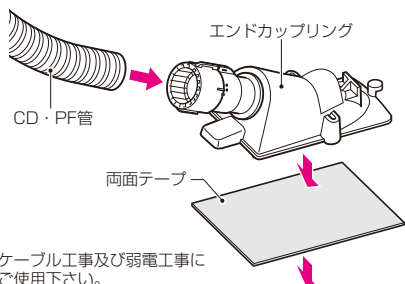
現場施工



- ※コンクリート打設後、カバーが取り外せます。
- ※コンクリート打設前に、ニッパー等でリップを切り取って下さい。



Gタイプ



※ケーブル工事及び弱電工事に
ご使用下さい。

種類	品番	適合サイズ		ケース入数	最小入数
		埋設側	露出側		
CD単層波付管 →CD単層波付管	CDE-16CGP	CD単層波付管 16	CD単層波付管 16	50	10/袋
	CDE-22CGP	〃 22	〃 22	50	10/袋
	CDE-28CGP	〃 28	〃 28	50	10/袋
CD単層波付管 →PF管	CDE-16CSGP	CD単層波付管 16	※PF管 16	50	10/袋
	CDE-22CSGP	〃 22	※〃 22	50	10/袋
	CDE-28CSGP	〃 28	※〃 28	50	10/袋
PF管 → PF管	MFSE-16CGP	※PF管 16	※PF管 16	50	10/袋
	MFSE-22CGP	※〃 22	※〃 22	50	10/袋
	MFSE-28CGP	※〃 28	※〃 28	50	10/袋

※MFは除く

品種追加

カクフレキ用

2007
総合カタログ
P107

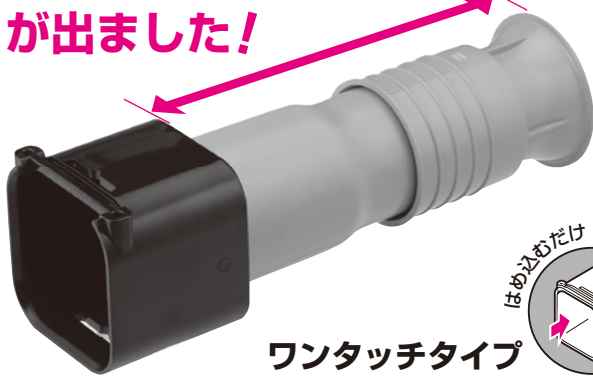
ハンドホール用コネクタ (打ち込みタイプ)

防水リング付

ワンタッチリング付

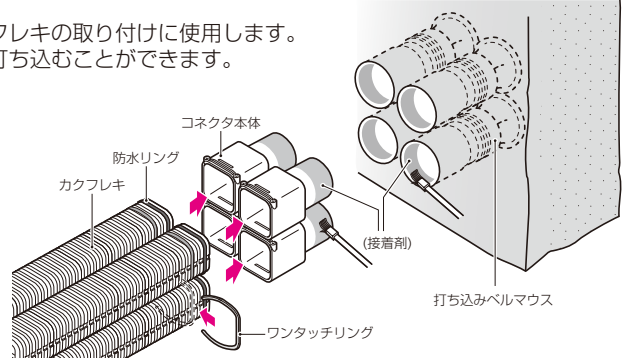
- ハンドホール・マンホール等へのカクフレキの取り付けに使用します。
- ベルマウスを、現場でコンクリートへ打ち込むことができます。
- 位置決め機能が付いたキャップ付です。

壁厚200mm用
ができました!



はめ込むだけ

ワンタッチタイプ



品番	適合カクフレキ	入数
KFEKH-50BL	50	1
KFEKH-80BL	80	1
KFEKH-100BL	100	1
KFEKH-125BL	125	1

新発売

地中埋設管(FEP)付属品

2007
総合カタログ
未掲載

つば付スリーブ (地中梁用貫通スリーブ)

適合壁厚350~600mm迄

つば付
地下からの水浸入を
シャットアウト!!

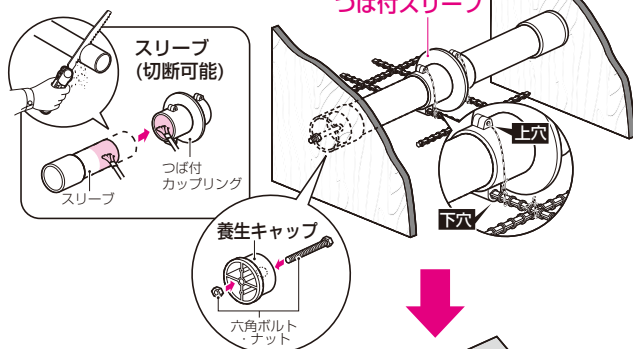
オール樹脂製



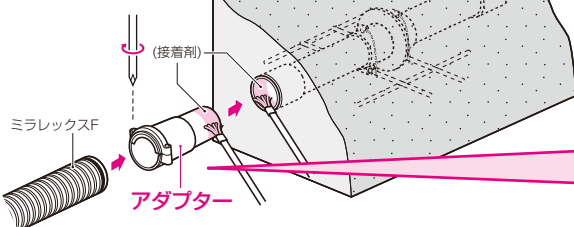
養生キャップ付

- 地中梁にケーブルを通す場合の貫通スリーブとして使用します。
- 地中梁の厚みに合わせて長さ調整ができます。
- ミラレックスFやVE管との接続が容易です。
- 地下からの水浸入を防ぐ、つば付です。
- オール樹脂製ですから、錆びが発生しません。
- 養生キャップ付。(本体と型枠との固定機能付です。)

壁厚に合わせて設置



コンクリート打設後



品番	適合		入数
	ミラレックスF用アダプター	管	
TS-50-600	FEKH-50BA	VE54	1
TS-80-600	FEKH-80BA	VE82	1
TS-100-600	FEKH-100BA	VP100	1

新発売

ミラレックスF用

2007
総合カタログ
未掲載

アダプター



- ミラレックスFとつば付スリーブの接続に使用します。

品番	適合		入数
	ミラレックスF	つば付スリーブ	
FEKH-50BA	50	TS-50-600	1
FEKH-80BA	80	TS-80-600	1
FEKH-100BA	100	TS-100-600	1

お知らせ

レースウェイ用
C形鋼用

ケーブルカッシャー[®]

平成20年1月21日より
が新しくなります。

★従来の先頭及び中間カッシャーは、走行性の良いダブルローラータイプとして生まれ変わります。

レースウェイ用 適合 A(高さ)×B(幅) 30×40mm 40×40mm 45×40mm	シングルローラー 70型 ●品番の変更はありません ○1Bは、ブラケット連結可能に!	ダブルローラー 70WM型 ●サイドローラー採用でよりスムーズな走行が可能になりました。 ●新品番となり、従来品番は廃番になります。 例)CK-71MZZ→CK-71WMZZ	ダブルローラー(先頭カッシャー) 70WT型 ●新品番となり、従来品番は廃番になります。 例)CK-71WZZ→CK-71WTZZ
	C形鋼用 適合 80(A)型 30×60mm 80(B)型 45×75mm	シングルローラー 80〇型 ●品番の変更はありません ○1Bは、ブラケット連結可能に!	ダブルローラー 80〇WM型 ●サイドローラー採用でよりスムーズな走行が可能になりました。 ●新品番となり、従来品番は廃番になります。 例)CK-81AMZZ→CK-81AWMZZ

★カッシャーの連結が、中央1本で出来る様になり、施工性・走行性能がUPしました。

●従来品との接続も可能

中央1本連結

チェーンの連結は中央以外にも、本体両側に市販のビスを利用して取付けられます。

ダブルローラーには、新たにサイドローラーを採用!

メインローラーベアリング仕様!

可とう電線管工業会のアンケートのお願い

可とう電線管工業会では10月1日よりアンケート調査を実施。参加いただいた方には、抽選で豪華謝礼品があたります。詳細は <http://www.pf-cd.gr.jp> へアクセス!!

ホームページ <http://www.mirai.co.jp/> Eメール mirai@mirai.co.jp

ミライ商品は皆様のご要望から生まれた商品です! お気軽にご要望・ご意見をお聞かせ下さい。

JIS表示認定工場

MIRAI 未来工業株式会社

本社:大垣市外・輪之内町 〒503-0295 TEL(0584)68-0001(代) FAX(0584)69-3900
 支店:仙台:TEL(022)367-8250(代) FAX(022)367-8232 新潟:TEL(025)269-0269(代) FAX(025)269-0234
 山形:TEL(024)991-8898(代) FAX(024)991-8897 新潟:TEL(025)269-0269(代) FAX(025)269-0234
 東京:TEL(03)3242-7871(代) FAX(03)3242-7870 名古屋:TEL(052)249-1021(代) FAX(052)249-2115
 大阪:TEL(06)6765-4810(代) FAX(06)6765-4814 福岡:TEL(092)937-2216(代) FAX(092)937-2223
 住設部:TEL(0584)68-0028(代) FAX(0584)69-5602

営業所:札幌:TEL(011)663-3233(代) FAX(011)663-3288 旭川:TEL(0166)21-8848(代) FAX(0166)26-6673
 盛岡:TEL(019)637-7097(代) FAX(019)637-7099 仙台:TEL(022)367-8250(代) FAX(022)367-8232
 郡山:TEL(024)991-8898(代) FAX(024)991-8897 新潟:TEL(025)269-0269(代) FAX(025)269-0234
 松本:TEL(0263)97-3141(代) FAX(0263)97-3142 北陸:TEL(076)292-3611(代) FAX(076)292-2151
 水戸:TEL(0295)52-2155(代) FAX(0295)53-0087 札幌:TEL(048)652-9221(代) FAX(048)666-9344
 東京:TEL(03)3242-7871(代) FAX(03)3242-7870 千葉:TEL(043)227-1605(代) FAX(043)227-3358
 横浜:TEL(045)313-5591(代) FAX(045)313-5622 静岡:TEL(054)236-1505(代) FAX(054)236-1506
 名古屋:TEL(052)249-1021(代) FAX(052)249-2115 岐阜:TEL(057)249-1021(代) FAX(057)249-1263
 大垣:TEL(0584)68-0002(代) FAX(0584)69-3900 大阪:TEL(06)6765-4810(代) FAX(06)6765-4814
 神戸:TEL(078)574-0468(代) FAX(078)574-0556 高松:TEL(087)882-2040(代) FAX(087)882-2023
 松山:TEL(089)921-2905(代) FAX(089)921-9904 広島:TEL(082)829-0985(代) FAX(082)829-0880
 福岡:TEL(092)937-2215(代) FAX(092)937-2223 大分:TEL(097)586-5545(代) FAX(097)586-5546
 長崎:TEL(0957)43-0575(代) FAX(0957)43-6730 熊本:TEL(0968)38-5622(代) FAX(0968)38-2963
 鹿児島:TEL(099)250-6311(代) FAX(099)284-1326 沖縄:TEL(098)860-7919(代) FAX(098)860-7929

工場:札幌、山形、茨城第1、茨城第2、茨城第3、大垣、豊老、熊本第1、熊本第2

※このカタログは、H19年12月現在のものです。(当カタログからの無断転載はかたくお断りします。)