



かわら版

161号

MIRAI 未来工業株式会社

Mirai ニュース

「国土交通大臣認定」

「(財)日本消防設備安全センター性能評定」

壁
床
片面壁

簡単片側施工

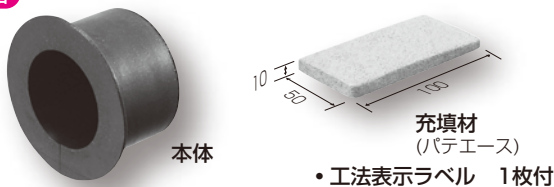
片面壁(強化せっこうボード21mm重張壁)にも対応しています。



2010
総合カタログ
P522

防火部材 タイカブラック® クイック2

セット品



品番	ボイド 開口径(mm)	コアドリル 開口径(mm)	セット内容 本体 充填材	入数	標準価格
MTKB-40P2	φ40*	φ40	1 1	1	1,120
MTKB-50P2	#50 φ56	φ55	1 1	1	1,520
MTKB-75P2	#75 φ81	φ80	1 2	1	2,340

*当社ボイド管(品番: MTKS-39BK)がご使用いただけます。

●100mm厚以上のALC・鉄筋コンクリート造

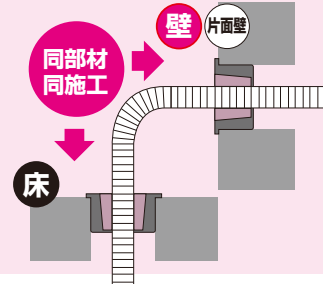
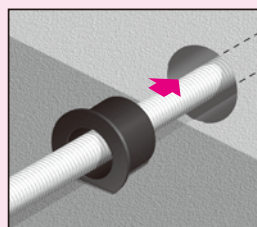
使用箇所	適合管	国土交通大臣認定	(財)日本消防設備安全センター性能評定
壁	ケーブル・CD管・PF管等	PS060WL-0492	KK22-017号
	給排水管・ガス用CD管等	PS060WL-0491	
床	電線管・給排水管等兼用	PS060FL-0499	KK22-016号

●片面壁(強化せっこうボード21mm重張壁)

適合管	国土交通大臣認定
ケーブル・CD管・PF管等	PS060WL-0508

●開口部が壁際、床の隅角にある場合に、本体ツバの一部を切り取って使用することも可能です。

●壁、床のどちらにも、同部材・同施工で使用することができます。



特長

- ①簡単施工**
 - 本体を挿入し、充填材を充填するだけの簡単施工です。
 - 面倒なモルタル埋め戻しは必要ありません。
- ②片側施工**
 - 壁・床問わず、全ての施工が防火区画の片側から行えます。
- ③便利**
 - 壁、床のどちらにも、同部材・同施工で使用できるセット品です。
 - 建築基準法の防火区画、消防法の防火区画どちらでも使用できます。
 - 工法表示ラベル付です。
- ④安心**
 - 300℃以上の熱を受けると本体は2倍以上、充填材は4倍以上にふくらみ、延焼を防止します。
 - 簡単施工だから仕上りにバラつきがありません。
 - 本体は湿気に強いゴム製です。

新発売

受注品

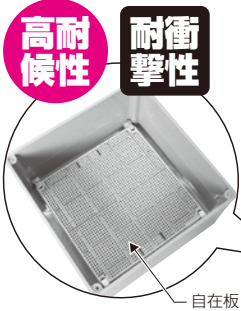
プールボックス(自在板付)

2010
総合カタログ
P804

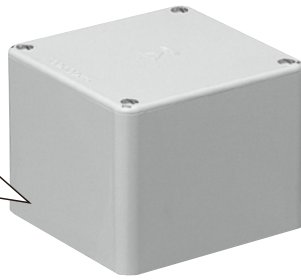
高耐
候性

耐衝
撃性

自在板付ですので機器取り付けに簡単、便利です!



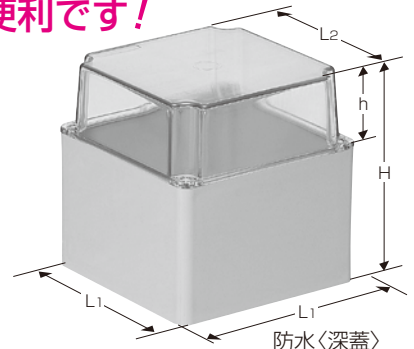
自在板



平蓋



防水<カブセ蓋>



防水<深蓋>

■平蓋

ページ	品番(色)	グレー	寸法(タテ×ヨコ×フカサ)mm	入数	標準価格
ページ	ミルクホワイト	グレー			
FVP-1507J	FVP-1507M	FVP-1507	150×150× 75	1	2,980
FVP-1510J	FVP-1510M	FVP-1510	// 100	1	3,050
FVP-1515J	FVP-1515M	FVP-1515	// 150	1	4,430
FVP-2007J	FVP-2007M	FVP-2007	200×200× 75	1	4,360
FVP-2010J	FVP-2010M	FVP-2010	// 100	1	4,460
FVP-2015J	FVP-2015M	FVP-2015	// 150	1	5,960

■防水<カブセ蓋> IPX3

ページ	品番(色)	グレー	寸法(タテ×ヨコ×フカサ)mm	入数	標準価格
ページ	ミルクホワイト	グレー			
FVP-1507BJ	FVP-1507BM	FVP-1507B	150×150× 75	1	5,430
FVP-1510BJ	FVP-1510BM	FVP-1510B	// 100	1	5,640
FVP-1515BJ	FVP-1515BM	FVP-1515B	// 150	1	7,310
FVP-2007BJ	FVP-2007BM	FVP-2007B	200×200× 75	1	8,450
FVP-2010BJ	FVP-2010BM	FVP-2010B	// 100	1	8,500
FVP-2015BJ	FVP-2015BM	FVP-2015B	// 150	1	9,910

■防水<深蓋> IPX3

ページ	品番(色)	グレー	寸法(mm)				入数	標準価格
			L1	L2	H	h		
CFVP-1512DJ	CFVP-1512DM	CFVP-1512D	151	134	129	54	1	5,740
CFVP-1515DJ	CFVP-1515DM	CFVP-1515D	151	134	154	54	1	6,660
CFVP-2012DJ	CFVP-2012DM	CFVP-2012D	200	183	129	54	1	8,120
CFVP-2015DJ	CFVP-2015DM	CFVP-2015D	200	183	154	54	1	8,950

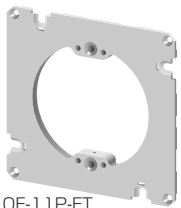
新発売

プラスチック製塗代カバー

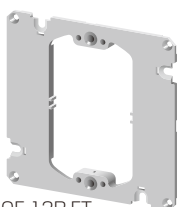
プラ塗代カバー(中形四角用)

フラットタイプ
平塗代

関連品
2010
総合カタログ
P358



OF-11P-FT

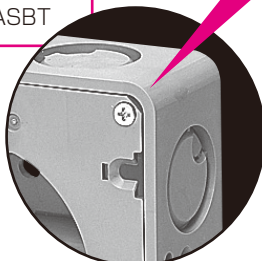


OF-12P-FT

当社適合ボックス:

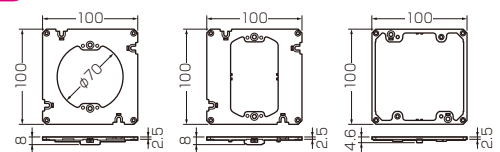
- CDO-4ASS • CDO-K4A
- CDO-K4AZ • CDO-4ASBT

ボックスの内側に収まりますから、ボックス深さのままの仕上がり寸法で施工できます。



JIS C8435 (OF-12P2-FT2は除く)

- アルミ箔付 ●耐衝撃性樹脂(HI)



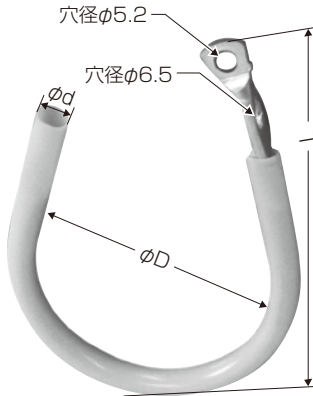
規格	品番	ケース入数	最小入数	標準価格
丸型	OF-11P-FT	10	1	130
小判型	OF-12P-FT	10	1	130
2個用	OF-12P2-FT2	10	1	130



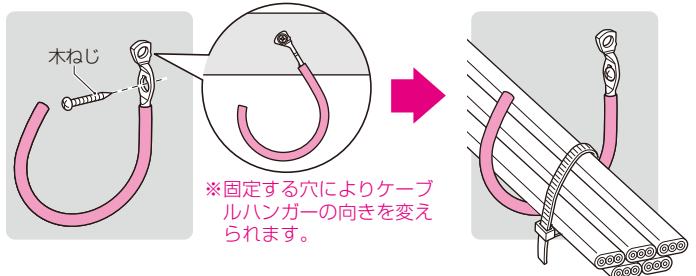
ケーブルハンガー(ビス止めタイプ)

関連品 2010
総合カタログ
P444

ALC・木材用



- 壁面及び梁等へのケーブル取り付け(支持)に使用します。
- 固定する穴によりケーブルハンガーの向きを変えられます。

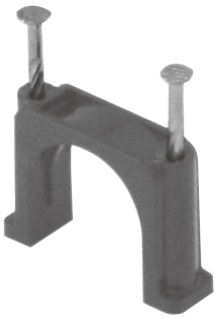


品番(色)		適合ケーブル	取付穴径	寸法(mm)			入数	標準価格
赤	黄			φD	φd	L		
ACH-TS	ACH-TS-Y	●VVFケーブル ●丸形ケーブル	上穴φ5.2mm、 下穴φ6.5mm	30	5	72	10/袋	75
ACH-T	ACH-T-Y			60	6	95	10/袋	92
ACH-TL	ACH-TL-Y			80	6	125	10/袋	120



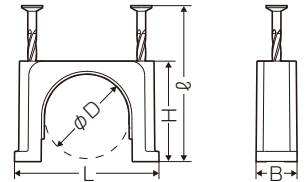
TLフレキステップル(2本止めタイプ)

関連品 2010
総合カタログ
P643



〈スクリュー釘付〉

- スクリュー釘がセットされていますのでそのまま打ち込め2本でガッチリ固定できます。
- ステップル内側に設けてあるリブにより、TLフレキのズレを防ぎます。



品番	適合管	φD	B	L	H	φ	ケース入数	最小入数	標準価格
TSP-10D	TCN-10S	14	9	25.8	15.8	32	1,000	50/袋	43
TSP-14D	TCN-14S, TCN-14	18	9	31	20	38	1,000	50/袋	43
TSP-16D	TCN-16S, TCN-16	22	10	35.2	24.5	38	1,000	50/袋	46
TSP-22D	TCN-22S, TCN-22	26	10	40.4	29	45	500	50/袋	68



ミライのプラスチック製インサート

カラー・ヘッダーインサート(デッキプレート用)

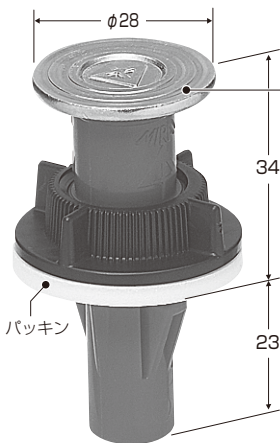
2010
総合カタログ
P472

デッキプレート用
コンクリート埋設専用

取り付け簡単!
ネットを締めるだけ

コンパクト
配筋も苦になりません。

ドリル径φ13mm
下穴が小さくて済みます。



鉄製ヘッダー

パッキン付

3分ボルト用(W3/8)

- 埋設深さ：30mm
- 引抜強度：15.00kN(1,530kgf)
- ※試験時のコンクリート
圧縮強度の平均値：23.5N/mm²

パッキン無

3分ボルト用(W3/8)

- 埋設深さ：30mm
- 引抜強度：14.49kN(1,470kgf)
- ※試験時のコンクリート
圧縮強度の平均値：19.7N/mm²
- ※引抜強度はコンクリートの強度により異なります。

※写真はパッキン付です。
【ご注意】インサートは引抜荷重の安全率を充分考慮の上ご使用下さい。

パッキン	品番	色	適用	ケース入数	最小入数	標準価格
付 (3mm厚)	ND-3SR	赤	●デッキプレート (0.8~2.3mm) ●下穴ドリル径 (φ13mm)	200	50/袋	92
	ND-3SW	白				
	ND-3SY	黄				
	ND-3SB	青				
	ND-3SG	緑				
無	ND-3NR	赤	●デッキプレート (0.8~2.3mm) ●下穴ドリル径 (φ13mm)	200	50/袋	87
	ND-3NW	白				
	ND-3NY	黄				
	ND-3NB	青				
	ND-3NG	緑				

下穴からの水漏れが軽減できます。

新発売

プラスエンド® (ボックスタイプ)

関連品 2010
総合カタログ
P264

- 送り配管による感知器等の取り付けに使用します。
- 本体にM4ナット(6.7ピッチ)が圧入されているので、引掛けローゼットを介して照明器具等を取り付けることができます。
- コネクタの取り付けによってL・T・X形に配管が可能です。 ● Gタイプだから管の接続解除も一発でOK!
- トロ防止シール付きです。 ● スクリュー釘付きなので打ち込むだけで固定できます。

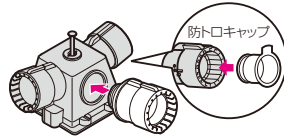
Gタイプ

側面ノックアウト付!
(スクリュー釘付)

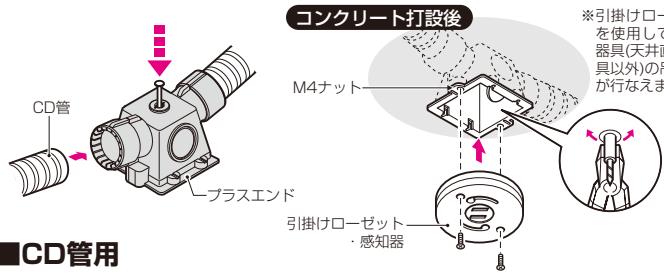


側面ノックを使用する場合

● 配管に合わせてプラスエンド側面のノックを抜き、コネクタを取り付けます。



M4ナット圧入
(6.7ピッチ)



※引掛けローゼットを使用しての照明器具(天井直付け器具以外)の吊り下げが行なえます。

■CD管用

品番	適合管	ケース入数	最小入数	標準価格
CDE-16WPGKB	CD単層波付管(16)	50	10/袋	332
CDE-22WPGKB	// (22)	50	10/袋	370

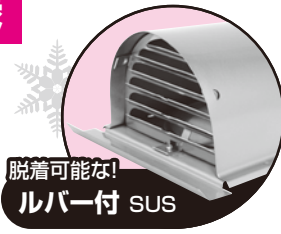
新発売

ダクト・パイプへの取り付けワンタッチ!

パイプフード(鐘型)

関連品 2010
総合カタログ
P887

北海道仕様



脱着可能な
ルバー付 SUS

※ボディーと同色ビス付

結露水から壁を守る!!

従来品 北海道仕様

❗凍結すると、壁を損傷する恐れがあります。

品番 (色)		適合ダクト	ケース入数	最小入数	標準価格
シルバー	ブラック				
PYK-S100HL	PYK-S100HLK	VU管・VP管100 (外径φ110~φ114)	12	1	オープン価格
PYK-S150HL	PYK-S150HLK	VU管・VP管150 (外径φ163~φ165)	6	1	オープン価格

ホームページ <http://www.mirai.co.jp/> Eメール mirai@mirai.co.jp

ミライ商品は皆様のご要望から生まれた商品です! お気軽にご要望・ご意見をお聞かせ下さい。

可とう電線管工業会のアンケートのお願い

可とう電線管工業会では9月1日よりアンケート調査を実施。参加いただいた方には、抽選で豪華謝礼品があたります。詳細は <http://www.pf-cd.gr.jp> へアクセス!!

JIS認証取得

MIRAI 未来工業株式会社

本社:大垣市外・輪之内町 〒503-0295 TEL(0584)68-0001(代) FAX(0584)69-3900
 支店:仙台:TEL(022)367-8250(代) FAX(022)367-8232 新潟:TEL(025)269-0269(代) FAX(025)269-0234
 東京:TEL(03)3242-7871(代) FAX(03)3242-7870 名古屋:TEL(052)249-1021(代) FAX(052)249-2115
 大阪:TEL(06)6765-4810(代) FAX(06)6765-4814 福岡:TEL(092)937-2216(代) FAX(092)937-2223
 住設部:TEL(0584)68-0028(代) FAX(0584)69-5602
 営業所:札幌:TEL(011)663-3233(代) FAX(011)663-3288 旭川:TEL(0166)21-8848(代) FAX(0166)26-6673
 盛岡:TEL(019)637-7097(代) FAX(019)637-7099 仙台:TEL(022)367-8250(代) FAX(022)367-8232
 郡山:TEL(024)991-8898(代) FAX(024)991-8897 新潟:TEL(025)269-0269(代) FAX(025)269-0234
 松本:TEL(0263)97-3141(代) FAX(0263)97-3142 北陸:TEL(076)292-3611(代) FAX(076)292-2151
 水戸:TEL(0295)52-2155(代) FAX(0295)53-0087 さいたま:TEL(048)652-9221(代) FAX(048)666-9344
 東京:TEL(03)3242-7871(代) FAX(03)3242-7870 千葉:TEL(043)227-1605(代) FAX(043)227-3358
 横浜:TEL(045)313-5591(代) FAX(045)313-5622 大分:TEL(097)586-5545(代) FAX(097)586-5546
 名古屋:TEL(052)249-1021(代) FAX(052)249-2115 名産部:TEL(052)249-1021(代) FAX(052)249-1263
 大垣:TEL(0584)68-0002(代) FAX(0584)69-3900 大阪:TEL(06)6765-4810(代) FAX(06)6765-4814
 神戸:TEL(078)574-0468(代) FAX(078)574-0556 高松:TEL(087)882-2040(代) FAX(087)882-2023
 松山:TEL(089)921-2905(代) FAX(089)921-9904 広島:TEL(082)829-0985(代) FAX(082)829-0680
 福岡:TEL(092)937-2215(代) FAX(092)937-2223 大分:TEL(097)586-5545(代) FAX(097)586-5546
 長崎:TEL(0957)43-0575(代) FAX(0957)43-6730 熊本:TEL(0968)38-5622(代) FAX(0968)38-2963
 鹿児島:TEL(099)250-6311(代) FAX(099)284-1326 沖縄:TEL(098)860-7919(代) FAX(098)860-7929
 工場:札幌、山形、茨城第1、茨城第2、茨城第3、大垣、養老、熊本第1、熊本第2

※このカタログは、H22年10月現在のものです。尚、掲載しております商品の価格には、消費税は含まれておりません。ご購入の際には、消費税が附加されます。(当カタログからの無断転載はたかくお断りします。)

※沖縄及び離島価格は、別途お問い合わせ下さい。