

# MIRAI 管材 ご存知ですか? かわら版

# 17号

MIRAI 未来工業株式会社

## Mirai ニュース

2008  
総合カタログ  
P90・91

ご存知ですか?

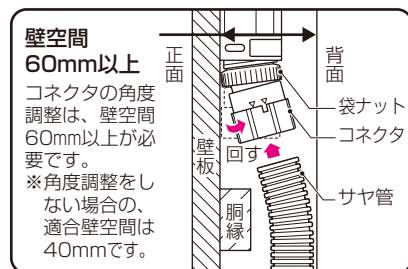
選べる  
2種類

## サヤ管ヘッダー工法用の 洗濯機、浄水器、食洗器などの 給水ホース接続用 水栓コンセント

### ■商品の特長

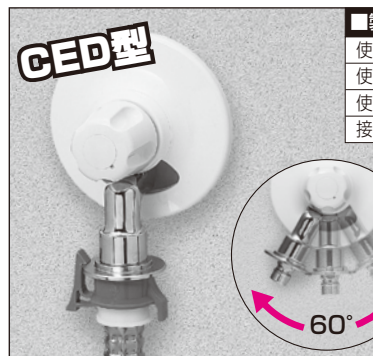
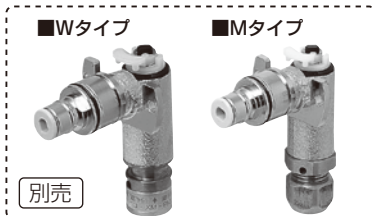
- 全自動洗濯機ロックレバー付き、浄水器、食洗器等の給水ホースの接続に最適！洗濯機用の水栓を壁内に収納した壁面埋込みタイプの水栓コンセントです。
- 緊急止水機能付き！通水中にホースが抜けると水が止まります。
- 見た目スッキリ、美観を損ねません。
- 逆止弁内蔵型です。
- 壁を張った後に穴あけができるボックス探知工法に対応します。
- サヤ管との接続は差し込むだけのワンタッチ！解除も一発！
- サヤ管ヘッダー工法の天井配管にも対応！

コネクタの角度調整ができます。  
袋ナットをゆるめ、コネクタを回転させ袋ナットを締め戻せばOKです。



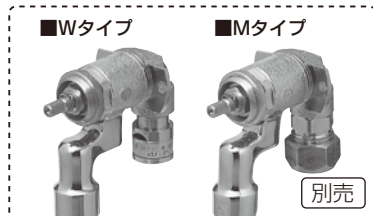
■製品仕様	
使用流体	上水道
使用圧力	0.005~0.75MPa
使用温度	0℃~60℃
接続ホース	ロックレバー付給水ホース

※写真は別売のコンセントエルボをセットした完成品です。



■製品仕様	
使用流体	上水道
使用圧力	0.005~0.75MPa
使用温度	0℃~60℃
接続ホース	ロックレバー付給水ホース

※写真は別売のコンセントエルボをセットした完成品です。



### ■水栓ジョイントボックスA-6 CE型

適合壁板厚	適合サヤ管サイズ	品番	最小入数
石膏ボード：9~15mm	22	GS6-22CE	1
合板・ケイカル板：9~12mm	25	GS6-25CE	1

### ■コンセントエルボ (CE型用) 別売

種類	適合樹脂管サイズ	PI/E/S	品番	最小入数
Wタイプ	10	○	WCE6-10A	1
	13	○	WCE6-13A	1
Mタイプ	10	○	MCE6-10A	1
	13	○	MCE6-13A	1

### ■水栓ジョイントボックスA-6 CED型

適合壁板厚	適合サヤ管サイズ	品番	最小入数
石膏ボード：9~15mm	22	GS6-22CED	1
合板・ケイカル板：9~12mm	25	GS6-25CED	1

### ■コンセントエルボ (CED型用) 別売

種類	適合樹脂管サイズ	PI/E/S	品番	最小入数
Wタイプ	10	○	WCED6-10A	1
	13	○	WCED6-13A	1
Mタイプ	10	○	MCED6-10A	1
	13	○	MCED6-13A	1

ご存知ですか?

サヤ管

28 30

樹脂管

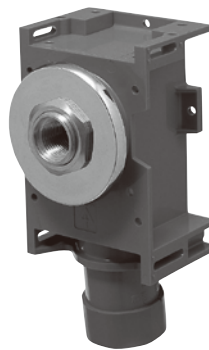
16

サイズに対応!

2008  
総合カタログ  
P87

# ホテル・業務用調理室等大流量が必要な場所に最適な サヤ管ヘッダー工法用 A-5ボックス

■NO型



■NOZ型(座付用)



※写真は別売の水栓エルボをセットした完成品です。

## ■商品の特長

- サヤ管・樹脂管・水栓の取り付けを一体化する端末ボックスです。
- ユニットバス・木・軽量間仕切り壁・コンクリート壁(埋設)に取り付けられます。
- サヤ管との接続は差し込むだけのワンタッチ! 解除も一発!
- サヤ管28・30、樹脂管16に対応する大型ボックスです。

## 受注品

A-5ボックスとご一緒に!

大流量の確保に最適な  
大型ヘッダー

### ■連铸1インチヘッダー



ねじ: Rc1・Rc3/4  
分岐口数: 2~7

### ■連铸2インチヘッダー



ねじ: Rc2・Rc3/4  
分岐口数: 1, 3, 4, 6, 8

2008  
総合カタログ  
P23

## Rp1/2用 適合壁厚

水栓エルボ		水栓ジョイント ボックス種類	適合サヤ管 サイズ	品番	最小 入数
5-15型(Rp1/2)	5L-15型(Rp1/2)				
12~15mm	18~22mm	NO型	28	GS5-28NO	1
			30	GS5-30NO	1

## ■水栓ジョイントボックスA-5

## Rp3/4用 適合壁厚

水栓エルボ		水栓ジョイント ボックス種類	適合サヤ管 サイズ	品番	最小 入数
5-20型(Rp3/4)	5L-20型(Rp3/4)				
12~15mm	18~22mm	B-NO型	28	GS5B-28NO	1
			30	GS5B-30NO	1
		B-NOZ型	28	GS5B-28NOZ	1
			30	GS5B-30NOZ	1

## ■水栓ジョイントボックスA-5B

## ■水栓エルボ(水栓ジョイントボックスA-5用) 別売

### ■Wタイプ



種類	ねじ	適合樹脂管 サイズ	P E R T	品番	最小 入数
WE5-15型	Rp1/2	16	○	WE5-16H-15	1
				WE5L-16H-15	1
				WE5-20型	1
				WE5L-20型	1

### ■Mタイプ



種類	ねじ	適合樹脂管 サイズ	P E R T	品番	最小 入数
ME5-15型	Rp1/2	16	○	ME5-16H-15	1
				ME5-16A-15PB	1
				ME5L-16H-15	1
				ME5L-16A-15PB	1
ME5-20型	Rp3/4	16	○	ME5-16H-20	1
				ME5-16A-20PB	1
				ME5L-16H-20	1
				ME5L-16A-20PB	1

### ■Yタイプ



種類	ねじ	適合樹脂管 サイズ	P E R T	品番	最小 入数
YE5-15型	Rp1/2	16	○	YE5-16H-15	1
				YE5-16A-15PB	1
				YE5L-16H-15	1
				YE5L-16A-15PB	1

ミライのホームページもご覧ください。  
新着情報等、お役立ち情報満載です。

未来工業

検索

<http://www.mirai.co.jp/>



Click!

ミライ商品は皆様のご要望から生まれた商品です!  
お気軽にご要望・ご意見をお聞かせ下さい。

JIS表示認定工場

# MIRAI 未来工業株式会社

本社:大垣市外・輪之内町 〒503-0295 TEL(0584)68-0001(代) FAX(0584)69-3900  
 住設部:大垣市外・輪之内町 〒503-0295 TEL(0584)68-0028(代) FAX(0584)69-5602  
 支店:仙台:TEL(022)367-8250(代) FAX(022)367-8232 新潟:TEL(025)269-0269(代) FAX(025)269-0234  
 東京:TEL(03)3242-7871(代) FAX(03)3242-7874 名古屋:TEL(052)249-1021(代) FAX(052)249-2115  
 大阪:TEL(06)6765-4810(代) FAX(06)6765-4814 福岡:TEL(092)937-2216(代) FAX(092)937-2223  
 営業所:札幌:TEL(011)663-3233(代) FAX(011)663-3288 旭川:TEL(0166)21-8848(代) FAX(0166)26-6673  
 盛岡:TEL(019)637-7097(代) FAX(019)637-7099 仙台:TEL(022)367-8250(代) FAX(022)367-8232  
 郡山:TEL(024)991-8898(代) FAX(024)991-8897 新潟:TEL(025)269-0269(代) FAX(025)269-0234  
 松本:TEL(0263)97-3141(代) FAX(0263)97-3142 北陸:TEL(076)292-3611(代) FAX(076)292-2151  
 水戸:TEL(0295)52-2155(代) FAX(0295)53-0087 茨城:TEL(048)652-9221(代) FAX(048)666-9344  
 東京:TEL(03)3242-7871(代) FAX(03)3242-7874 千葉:TEL(043)227-1605(代) FAX(043)227-3358  
 横浜:TEL(045)313-5591(代) FAX(045)313-5622 静岡:TEL(054)236-1505(代) FAX(054)236-1506  
 名古屋:TEL(052)249-1021(代) FAX(052)249-2115 名古屋:TEL(052)249-1021(代) FAX(052)249-1263  
 大垣:TEL(0584)68-0002(代) FAX(0584)69-3900 大阪:TEL(06)6765-4810(代) FAX(06)6765-4814  
 神戸:TEL(078)574-0468(代) FAX(078)574-0556 高松:TEL(087)882-2040(代) FAX(087)882-2023  
 松山:TEL(089)921-2905(代) FAX(089)921-9904 広島:TEL(082)829-0985(代) FAX(082)829-0680  
 福岡:TEL(092)937-2215(代) FAX(092)937-2223 大分:TEL(097)586-5545(代) FAX(097)586-5546  
 長崎:TEL(0957)43-0575(代) FAX(0957)43-6730 熊本:TEL(0968)38-5622(代) FAX(0968)38-2963  
 鹿児島:TEL(099)250-6311(代) FAX(099)284-1326 沖縄:TEL(098)860-7919(代) FAX(098)860-7929  
 工場:札幌 山形 茨城第1、茨城第2、茨城第3、大垣 養老 熊本第1、熊本第2

※このカタログは、H20年6月現在のものです。(当カタログからの無断転載はたくお断りします。)