



管材

かわら版

2号



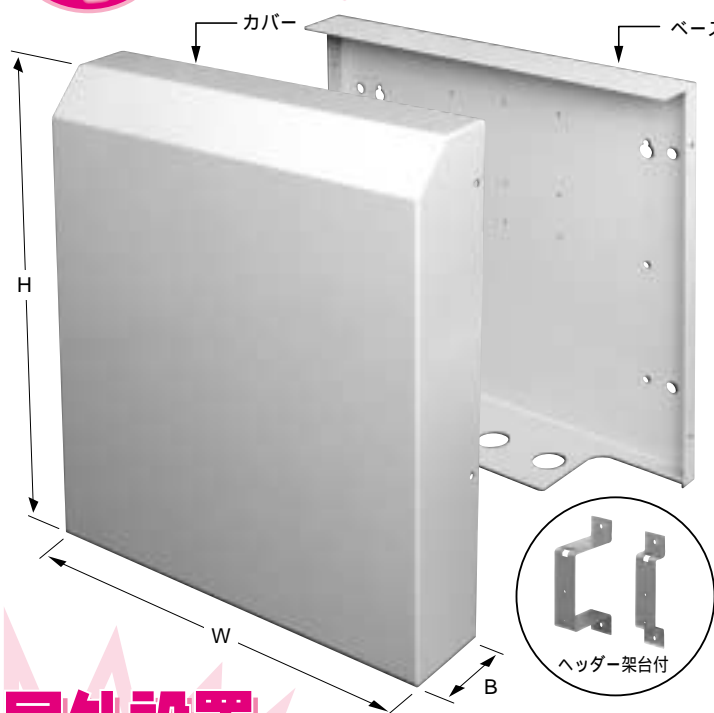
未来工業株式会社

Mirai ニュース

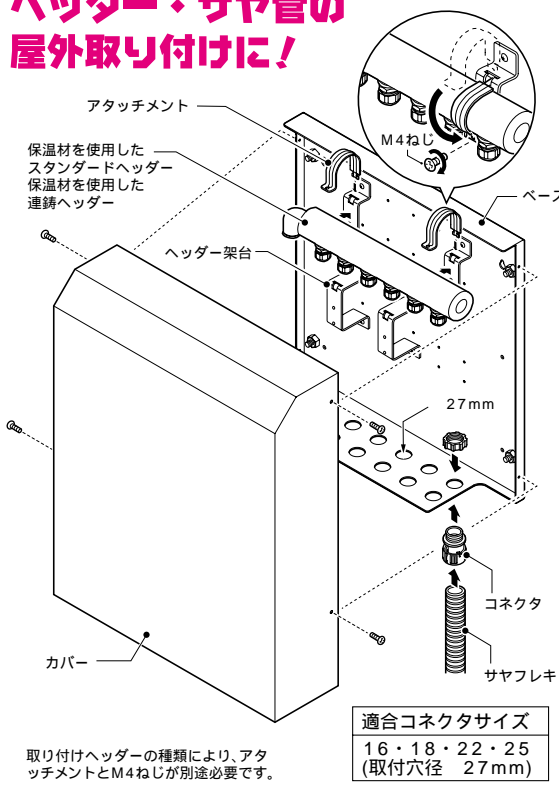
新発売

屋外(壁面)へのヘッダー設置に最適!!

ヘッダーボックス



ヘッダー・サヤ管の
屋外取り付けに!



適合コネクタサイズ
16・18・22・25
(取付穴径 27mm)

屋外設置だから
点検・整備も簡単!

戸建て住宅屋外(壁面)へのヘッダーの
固定及び保護に使用します。
カバーの取り外しが可能ですから、点
検・整備、増設などが簡単にできます。

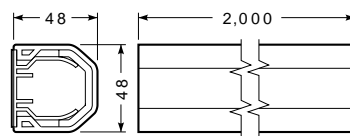
種類	品番	セット内容	分岐口数	W	H	B	入数
シングル	GSHB-4S	・本体(ベース・カバー)×1	4	405	500	101	1
	GSHB-6S	・ヘッダー架台 (GSH-SKTF-5)×2	6	525	500	101	1
	GSHB-8S	・M4ねじ付	8	645	500	101	1
ダブル	GSHB-4W	・本体(ベース・カバー)×1	8	405	640	151	1
	GSHB-6W	・ヘッダー架台 (GSH-SKTF-5)×2	12	525	640	151	1
	GSHB-8W	・GSH-LKTF-5)×2 ・M4ねじ付	16	645	640	151	1

サイズ追加

配管モールに
25サイズ
追加!

★ 厨房や工場、トイレのフラッシュバルブ等
大流量を必要とするリフォームに!!

予めモール内に断熱材がセット
され、給水管の固定もはめ込み
式ですから、施工が簡単です。
カバーとベースが分割できる為、
メンテナンスも容易です。



品番	適合管	ケース 入数	最小 入数
RM-25M	VP-25A(パイプ外径: 32mm)	10	1

25サイズ付属品も続々発売予定です。

モールの切断には
配管モールカッターを
ご使用下さい

裏面を御覧下さい。

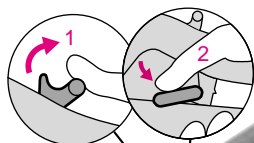
新発売 片手でワンタッチ開口! キレイ・簡単切断!!

配管モールカッター

アルミ合金軽量タイプ

25サイズも
切断できる!!

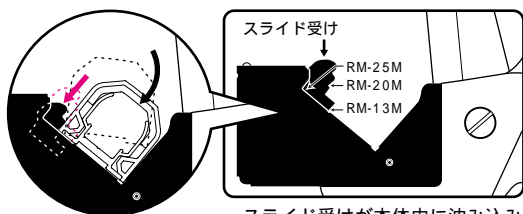
1 パチン! と片手で
ワンタッチ
開口!!



2 ラクラク切断
ラチェット式

ハンドルを繰り返し握るだけ。
軽い力で簡単に切断でき、仕
上がりスッパリ!

3 スライドして固定。スライド受けが
各サイズの配管モールをしっかりキャッチ!!



スライド受けが本体内に沈み込み、
モールのびたりキャッチします。

適合表

適合品	適合サイズ (品番)
・給水・給湯リフォーム用配管モール	RM-13M・20M・25M
・ガスリフォーム用配管モール	GML-8J・10J・15J・25J
・架橋ポリエチレン管・ポリブテン管 ・サヤ管・合成樹脂製可とう管	外径 48.0mm迄
・金属補強層のない樹脂ホース ・ゴムホース・ナイロンチューブ等	外径 48.5mm迄
・ケーブル等用モール・プロテクター	底寸法48.5mm迄

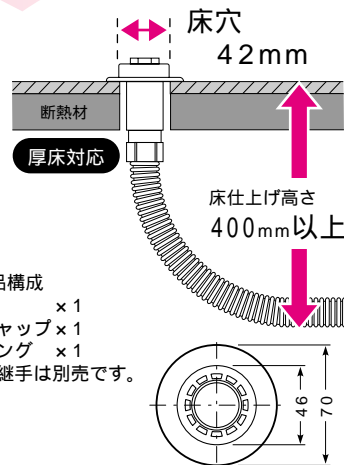
品番	材質	ケース 入数	最小 入数
RDC-50	本体: アルミ合金ダイカスト ダクト受け部: SPCC 刃: ステンレス	30	1
HDC-85K	替刃: ステンレス	12	1

新発売 たて型
水栓ジョイント

T-3N

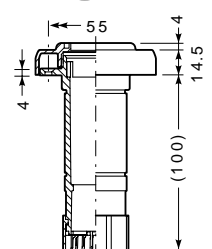


T-3N製品構成
・本体 ×1
・継手キャップ ×1
・固定リング ×1
水栓継手は別売です。



床からの立ち上げに最適!

床から立ち上げて、洗面台、台所流し台、
トイレ等と接続する場合に使用します。
床に直接取付けのあと付け型。断熱材付
床等の厚床に対応できるように、本体を長
く設定してあります。
サヤフレキの接続は差し込むだけのワン
タッチ! 解除も一発!



品番	適合サヤ管サイズ	ケース 入数	最小 入数
GS3N-22BNO	22	20	1
GS3N-25BNO	25	20	1

T-3N用 水栓継手

たて型水栓ジョイント(T-3N)に入れてご使用下さい。

Wタイプは架橋ポリ
エチレン管専用です。



継手種類	品番	適合 樹脂管	ケース 入数	最小 入数
Wタイプ	WS1-10A-15	10A	20	1
	WS1-13A-15	13A	20	1
Mタイプ	S1-10A-15	10A	20	1
	S1-13A-15	13A	20	1
Yタイプ	YS1-10A-15	10A	20	1
	YS1-13A-15	13A	20	1

MIRAI 表示認定工場

未来工業株式会社

本社: 大垣市外・輪之内町 〒503-0295 TEL(0584)68-0001(代) FAX(0584)69-3900
 佐設部: 大垣市桑田町7丁目44番地 〒503-0008 TEL(0584)77-0811(代) FAX(0584)77-0812
 支店: 仙台 TEL(022)367-8250(代) FAX(022)367-8232 新潟 TEL(025)269-0269(代) FAX(025)269-0234
 東京 TEL(03)3242-7877(代) FAX(03)3242-7870 大垣 TEL(0584)68-0021(代) FAX(0584)69-3900
 大阪 TEL(06)6765-4813(代) FAX(06)6765-4814 福岡 TEL(092)937-2216(代) FAX(092)937-2223
 営業所: 札幌 TEL(011)663-3233(代) FAX(011)663-3288 盛岡 TEL(019)637-7097(代) FAX(019)637-7099
 仙台 TEL(022)367-8250(代) FAX(022)367-8232 郡山 TEL(024)991-8898(代) FAX(024)991-8897
 新潟 TEL(025)269-0269(代) FAX(025)269-0234 松本 TEL(0263)97-3141(代) FAX(0263)97-3142
 北陸 TEL(076)292-3611(代) FAX(076)292-2151 水戸 TEL(02955)2-2155(代) FAX(02955)3-0087
 北越 TEL(048)652-9221(代) FAX(048)666-9344 東京 TEL(03)3242-7871(代) FAX(03)3242-7870
 千葉 TEL(043)227-1605(代) FAX(043)227-3358 横浜 TEL(045)313-5591(代) FAX(045)313-5622
 静岡 TEL(054)203-2856(代) FAX(054)203-2857 三河 TEL(0564)87-2477(代) FAX(0564)87-2478
 大垣 TEL(0584)68-0002(代) FAX(0584)69-3900 大阪 TEL(06)6765-4810(代) FAX(06)6765-4814
 神戸 TEL(078)920-0760(代) FAX(078)920-0858 高松 TEL(087)882-2040(代) FAX(087)882-2023
 松山 TEL(089)921-2905(代) FAX(089)921-9904 広島 TEL(082)829-0985(代) FAX(082)829-0680
 福岡 TEL(092)937-2215(代) FAX(092)937-2223 大分 TEL(097)586-5545(代) FAX(097)586-5546
 長崎 TEL(0957)43-0575(代) FAX(0957)43-6730 熊本 TEL(0968)38-5622(代) FAX(0968)38-2963
 鹿児島 TEL(099)250-6311(代) FAX(099)284-1326 沖縄 TEL(098)870-0951(代) FAX(098)870-0952
 工場: 札幌、山形、茨城第1、茨城第2、茨城第3、大垣、豊老、熊本第1、熊本第2

ホームページ <http://www.mirai.co.jp> Eメール mirai@mirai.co.jp

ミライ商品は皆様のご要望から生まれた商品です/
お気軽にアイデア・ご意見をお聞かせください。

このカタログは、H14年1月現在のものです。(当カタログからの無断転載はかたくお断りします。)