



大好評発売中の通気スィスイに40サイズ・50サイズ兼用タイプ登場!

通気スィスイ® (40・50兼用)

便利な
兼用タイプ

- 40・50 サイズ兼用!
- 低位置施工も可能!
- 傾き45°まで対応!
- 凍結対策不要!
- 防虫ネット付!

マグネット
パワー!

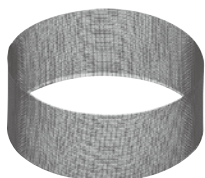


磁力で弁を密閉! 臭気を完全にシャットアウト!!

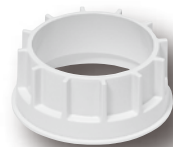
セット内容



本体(本体:PVC製 弁:ABS製)

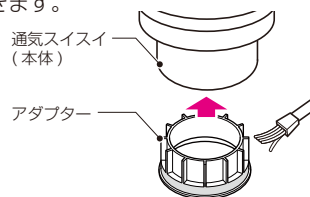


防虫ネット(16メッシュ)



アダプター(PVC製)

- 排水横枝管等に取り付けて使用する磁力によって完全密閉できる通気弁です。
- 通常時は磁石の反発によって弁を浮かせて閉じ、管内の臭気を遮断。排水時には管内の負圧によって弁を開け、空気を取り込む仕組みとなっています。
- 磁石の反発によって弁を完全密閉していますので、**低位置(あふれ縁以下)の施工が可能**です。また、**45°の傾きまで対応**できます。
- 予め断熱材が組み込まれているので、保温材等の**結露対策は不要**です。
- サイズを50から40に変換したい場合は、アダプターに接着剤を塗布し、本体受け口の奥まで差し込み固定して下さい。
- 通気口からのゴミ、虫の侵入を防止する防虫ネット付です。



品番	適合	ケース入数	最小入数	標準価格
VVD-4050A	VP管・VU管(40・50)	12	1	7,800



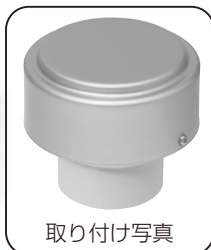
通気スィスイを屋外使用する際の耐候性UPに!

通気スィスイ用 アルミカバー

屋外
使用に!

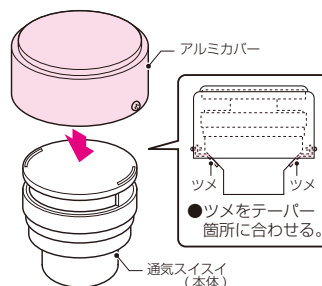


アルミ製



取り付け写真

- 通気スィスイを屋外設置する場合のカバーとして使用します。
- 取り付けは、通気スィスイにかぶせ、ツメをテーパー箇所に合わせて、ドライバーで閉めてください。



品番	適合	最小入数	標準価格
VVD-4050K	通気スィスイ(40・50サイズ)*	1	3,900

*VVD-4050Aにも取り付け可能です。

樹脂管の末端保護・異物侵入防止に最適！
品種追加 シーリングキャップ

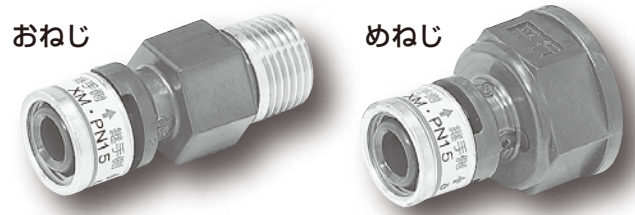
ガードフレキ
 プロテクトチューブ用
 新発売！



品番	色	適合樹脂管 サイズ	適合ガードフレキ・ プロテクトチューブサイズ	ケース 入数	最小 入数	標準価格
ST-PT10-B	ブルー (給水用)	10	10	200	10/袋	124
ST-PT13-B		13	13	200	10/袋	124
ST-PT16-B		16	16	200	10/袋	140
ST-PT10-P	ピンク (給湯用)	10	10	200	10/袋	124
ST-PT13-P		13	13	200	10/袋	124
ST-PT16-P		16	16	200	10/袋	140

樹脂製 Wタイプ継手 (Jスペック) 架橋ポリエチレン管専用
品種追加 水栓アダプター

●金属に比べ軽量で、結露しにくく、幅広い温度で使用できるスーパーエンジニアリングプラスチック製。

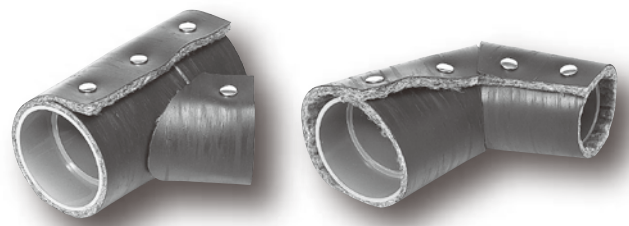


品番	品種	適合樹脂管 サイズ	適合ねじ	ケース 入数	最小 入数	標準価格
J0-10A-15	おねじ	10	R 1/2	20	1	1,090
J0-13A-15		13	R 1/2	20	1	1,180
J0-16H-20		16	R 3/4	20	1	1,850
JM-13A-15	めねじ	10	Rp 1/2	20	1	1,320
JM-13A-15T		13	Rc 1/2	20	1	1,320

VU継手・DV継手の遮音シート！
品種追加 消音バッチリシート

径違い45°Y用 径違い90°大曲がりエルボ用

●継手に巻き付け、ホック止めするだけの簡単施工。



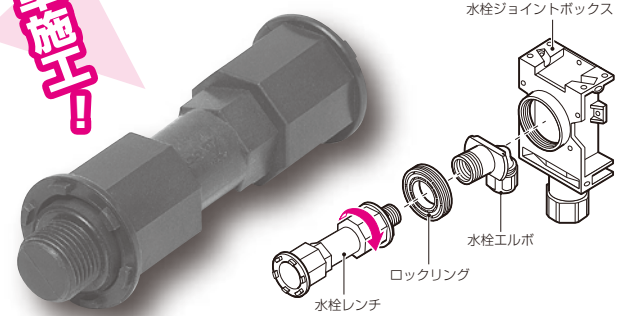
GSS-7550-Y GSS-7550-LL
 ※写真は市販のVU継手および、DV継手に取り付けた参考写真です。製品に継手は含まれません。

品番	適合継手(サイズ: 7550)	ケース 入数	最小 入数	標準価格
GSS-7550-Y	径違い45°Y	10	1	1,660
GSS-7550-LL	径違い90°大曲がりエルボ	10	1	1,520

ロックリングの固定に便利！
新製品 水栓レンチ

●水栓ボックスへの水栓エルボの取り付け(挿入)、および、ロックリングの固定を同時に行うことが可能です。

簡単施工！



品番	適合	最小 入数	標準価格
GS-107K	水栓ジョイントボックス*	1	1,200

*水栓ジョイントボックスA-5B(Rp3/4用)は除く

未来工業 ミライのホームページもご覧ください。新着情報等、お役立ち情報満載です。
<http://www.mirai.co.jp/> Eメール mirai@mirai.co.jp

インターネットで「未来工業」と検索して下さい。

※このカタログは、H22年8月現在のものです。尚、掲載しております商品の価格には、消費税は含まれておりません。ご購入の際には、消費税が付加されます。(当カタログからの無断転載はかたくお断りします。)
 ※沖縄及び離島価格は、別途お問い合わせ下さい。

MIRAI 未来工業株式会社

JIS認証取得

本社: 大垣市外・輪之内町 〒503-0295 TEL(0584)68-0001(代) FAX(0584)69-3900
 住設部: 大垣市外・輪之内町 〒503-0295 TEL(0584)68-0028(代) FAX(0584)69-5602
 支店: 仙台: TEL(022)367-8250(代) FAX(022)367-8232 新潟: TEL(025)269-0269(代) FAX(025)269-0234
 東京: TEL(03)3242-7871(代) FAX(03)3242-7874 名古屋: TEL(052)249-1021(代) FAX(052)249-2115
 大阪: TEL(06)6765-4810(代) FAX(06)6765-4814 福岡: TEL(092)937-2216(代) FAX(092)937-2223
 営業所: 札幌: TEL(011)663-3233(代) FAX(011)663-3288 旭川: TEL(0166)21-8848(代) FAX(0166)26-6673
 盛岡: TEL(019)637-7097(代) FAX(019)637-7099 仙台: TEL(022)367-8250(代) FAX(022)367-8232
 郡山: TEL(024)991-8898(代) FAX(024)991-8897 新潟: TEL(025)269-0269(代) FAX(025)269-0234
 松本: TEL(0263)97-3141(代) FAX(0263)97-3142 北陸: TEL(076)292-3611(代) FAX(076)292-2151
 水戸: TEL(0295)52-2155(代) FAX(0295)53-0087 さいたま: TEL(048)652-9221(代) FAX(048)666-9344
 東京: TEL(03)3242-7871(代) FAX(03)3242-7874 千葉: TEL(043)227-1605(代) FAX(043)227-3358
 横浜: TEL(045)313-5591(代) FAX(045)313-5622 静岡: TEL(054)236-1505(代) FAX(054)236-1506
 名古屋: TEL(052)249-1021(代) FAX(052)249-2115 名古屋: TEL(052)249-1021(代) FAX(052)249-1263
 大垣: TEL(0584)68-0002(代) FAX(0584)69-3900 大阪: TEL(06)6765-4810(代) FAX(06)6765-4814
 神戸: TEL(078)574-0468(代) FAX(078)574-0556 高松: TEL(087)882-2040(代) FAX(087)882-2023
 松山: TEL(089)921-2905(代) FAX(089)921-9904 広島: TEL(082)829-0985(代) FAX(082)829-0680
 福岡: TEL(092)937-2215(代) FAX(092)937-2223 大分: TEL(097)586-5545(代) FAX(097)586-5546
 長崎: TEL(0957)43-0575(代) FAX(0957)43-6730 熊本: TEL(0968)38-5622(代) FAX(0968)38-2963
 鹿児島: TEL(099)250-6311(代) FAX(099)284-1326 沖縄: TEL(098)860-7919(代) FAX(098)860-7929
 工 場: 札幌、山形、茨城第1、茨城第2、茨城第3、大垣、巻老、熊本第1、熊本第2