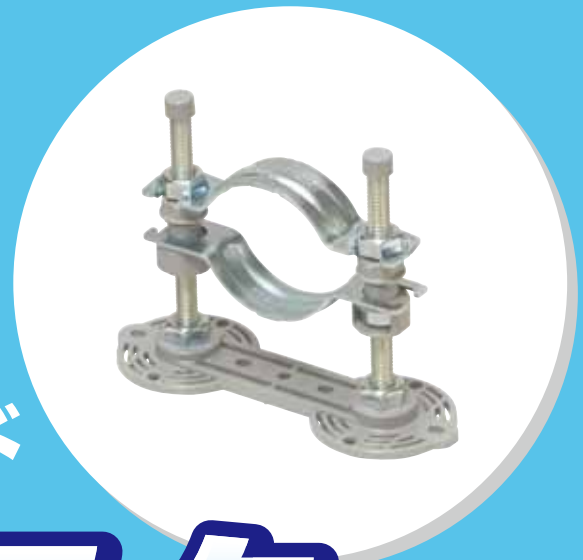




施工性に優れた
次世代型レベルバンド



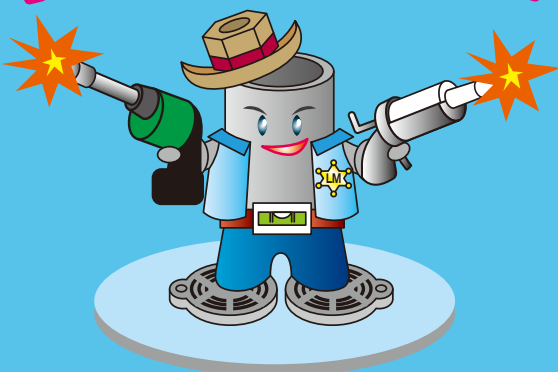
レベルマスター



簡単な作業で
高さ調整ができる
新しいレベルバンドです。
これを使えばあなたも
排水管配管のマスターに!



高速勾配調整!



MIRAI
未来工業株式会社



ミライ

レベルマスターの優れた施工性!

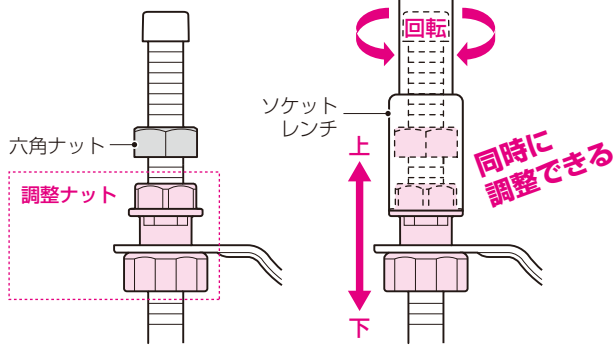
● 高速勾配調整

勾配調整は 電動ソケットレンチで 回すだけ!

- 片手施工だから水平器を使いながら作業できます。
- 耐火二層管等の重量配管でもラクラク調整。



■調整ナットのしくみ



- 調整ナットの上部にソケットレンチをはめて回転させると、六角ナット、調整ナットが同時に上下します。一度にナットが全て調整できるので施工時間が短縮できます。(施工方法は裏面参照)

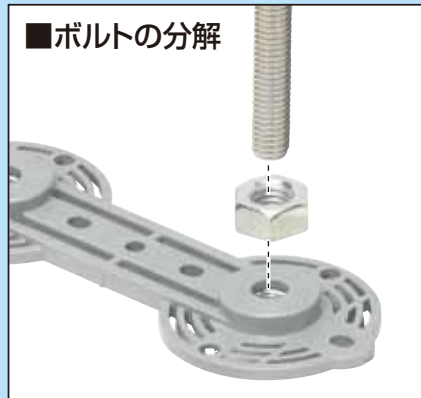
■ レベルマスターその他の特長

■壁際配管



■ベースプレートをカットして壁際配管も可能!

■ボルトの分解



■ボルトの取り替えも可能

■チェックライン



■チェックラインで施工確認が一目瞭然!

2つの工具で簡単早業施工!

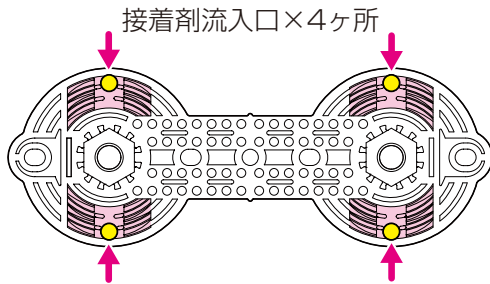
● スピード接着固定

アンカー・ビスでの
固定はモチロン
接着固定もできます!

アンカー・ビス打ちできない現場に最適です。

●接着にはコーキングガンを使用すると便利です。

■接着剤塗布部のしくみ(ベース裏面)



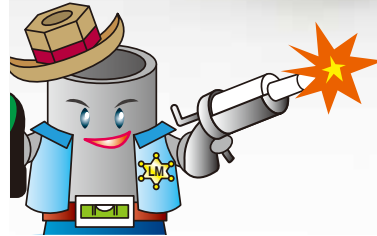
- ベース表面の接着剤流入口より接着剤を注入すると、ベース裏面の溝に沿って接着剤が流れ込むしくみになっています。(施工方法は裏面参照)

※施工時間に接着剤の硬化時間は含まれません。

施工時間
従来の $\frac{1}{3}$
※当社測定値



接着



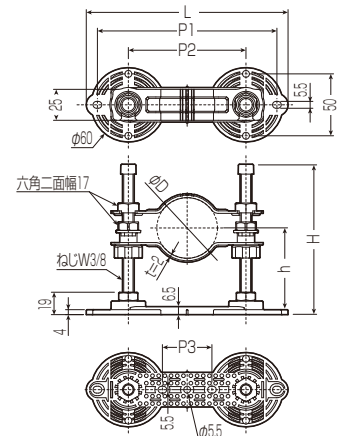
レベルマスター



- 床面の横走り排水管用の支持金具です。
- 電動ソケットレンチを使用し、簡単にバンドの高さ調整ができます。
- 接着固定、アンカービス固定どちらでもできる樹脂製ベースプレートです。
- ベースプレートは幅広で安定感があり、軽量です。

品番	L	P1	P2	P3
LM-40A	163	145	95	40
LM-50A	163	145	95	40
LM-65A	188	170	120	65
LM-80A	188	170	120	65
LM-100A	228	210	160	65
LM-75TN	228	210	160	105
LM-100TN	228	210	160	105

※()にはボルト長さに対応した各品番が入ります。(右頁参照)



サイズも充実!

レベルマスター

●ボルト長さ(H)：120mm

適合管			適合管外径 (φD)	高さ調整範囲 (h)	品番	最小入数
SGP	(耐火)VP	耐火二層管				
40A	40A	—	48~ 49	47~100	LM-40A12	10
50A	50A	40A	60~ 63	48~100	LM-50A12	10
65A	65A	50A	73~ 76.5	48~100	LM-65A12	10
80A	75A	65A	89~ 91	56~100	LM-80A12	10
100A	100A	—	114~115	68~100	LM-100A12	10
—	—	75A	102~104	62~100	LM-75TN12	10
—	—	100A	128~130	75~100	LM-100TN12	10

●ボルト長さ(H)：150mm

適合管			適合管外径 (φD)	高さ調整範囲 (h)	品番	最小入数
SGP	(耐火)VP	耐火二層管				
40A	40A	—	48~ 49	47~130	LM-40A15	10
50A	50A	40A	60~ 63	48~130	LM-50A15	10
65A	65A	50A	73~ 76.5	48~130	LM-65A15	10
80A	75A	65A	89~ 91	56~130	LM-80A15	10
100A	100A	—	114~115	68~130	LM-100A15	10
—	—	75A	102~104	62~130	LM-75TN15	10
—	—	100A	128~130	75~130	LM-100TN15	10

●ボルト長さ(H)：170mm

適合管			適合管外径 (φD)	高さ調整範囲 (h)	品番	最小入数
SGP	(耐火)VP	耐火二層管				
40A	40A	—	48~ 49	47~150	LM-40A17	10
50A	50A	40A	60~ 63	48~150	LM-50A17	10
65A	65A	50A	73~ 76.5	48~150	LM-65A17	10
80A	75A	65A	89~ 91	56~150	LM-80A17	10
100A	100A	—	114~115	68~150	LM-100A17	10
—	—	75A	102~104	62~150	LM-75TN17	10
—	—	100A	128~130	75~150	LM-100TN17	10

受
受
受
受
受
受

●ボルト長さ(H)：200mm

適合管			適合管外径 (φD)	高さ調整範囲 (h)	品番	最小入数
SGP	(耐火)VP	耐火二層管				
40A	40A	—	48~ 49	47~180	LM-40A20	10
50A	50A	40A	60~ 63	48~180	LM-50A20	10
65A	65A	50A	73~ 76.5	48~180	LM-65A20	10
80A	75A	65A	89~ 91	56~180	LM-80A20	10
100A	100A	—	114~115	68~180	LM-100A20	10
—	—	75A	102~104	62~180	LM-75TN20	10
—	—	100A	128~130	75~180	LM-100TN20	10

受
受

●ボルト長さ(H)：250mm

適合管			適合管外径 (φD)	高さ調整範囲 (h)	品番	最小入数
SGP	(耐火)VP	耐火二層管				
40A	40A	—	48~ 49	47~220	LM-40A25	10
50A	50A	40A	60~ 63	48~220	LM-50A25	10
65A	65A	50A	73~ 76.5	48~220	LM-65A25	10
80A	75A	65A	89~ 91	56~220	LM-80A25	10
100A	100A	—	114~115	68~220	LM-100A25	10
—	—	75A	102~104	62~220	LM-75TN25	10
—	—	100A	128~130	75~220	LM-100TN25	10

受
受
受
受
受
受

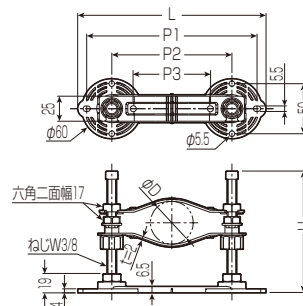
受 ご注文いただいてから生産する製品です。ご注文の際は、納期等をご確認下さい。

フリータイプも充実! レベルマスター

レベルマスター(フリータイプ)



- 様々な種類、サイズの管を固定できる
サイズフリーのレベルマスターです。



適合管			適合管外径 (φD)
SGP	(耐火)VP	耐火二層管	
15A~50A	16A~50A	40A	21~ 63
32A~80A	40A~75A	40A~65A	42~ 91

ボルト長さ(mm) (H)	品番	最小入数
120	LM-1550F12	10
150	LM-1550F15	10
170	LM-1550F17	10
200	LM-1550F20	10
250	LM-1550F25	10
120	LM-3280F12	10
150	LM-3280F15	10
170	LM-3280F17	10
200	LM-3280F20	10
250	LM-3280F25	10

ソケットレンチ(ロング)

電動



■樹脂タイプ

六角二面幅
17mm用

シャック径
6.35mm

- レベルマスターの勾配調整に使用します。
- 六角ナットの締め、緩めにも使用できます。
- 電動ドリルに組み付けてご使用下さい。

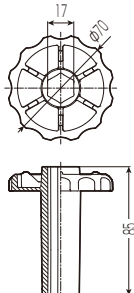
ご注意 ●ソケットレンチには電動ドリルを使用し、電動インパクトレンチは使用しないで下さい。※レベルマスターが破壊する恐れがあります。

適合	種類
レベルマスター (全種類)	金属タイプ
	樹脂タイプ

品番	ケース 入数	最小 入数	標準価格
LM-S17L	50	1	2,140
LM-S17LJ	100	1	800

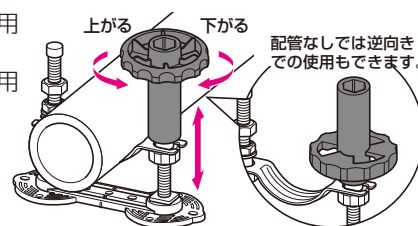
ハンディソケット

手動



- レベルマスターの勾配調整に使用します。
- 六角ナットの締め、緩めにも使用できます。

ご注意 ●上部ナットの締め込み過ぎにご注意下さい。
※勾配が変わってしまう恐れがあります。締め込み後に勾配をご確認下さい。



六角二面幅
17mm用

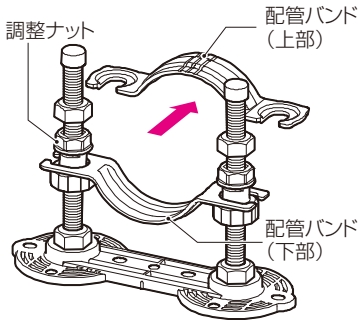
適合
レベルマスター (全種類)

品番	ケース 入数	最小 入数	標準価格
LM-HS17	50	1	500

■勾配調整方法

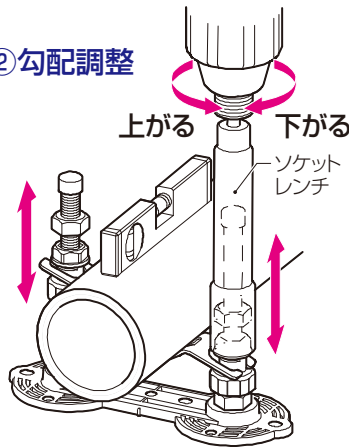
●高速勾配調整

①配管バンドの取り外し



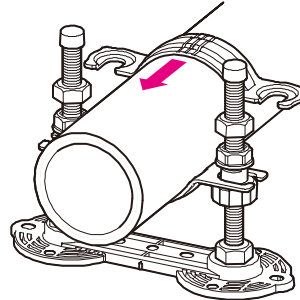
①ナットを緩めて配管バンドの上部を取り外します。
※上部のナットを少し緩めるだけで配管バンドの上部を簡単に着脱できます。

②勾配調整



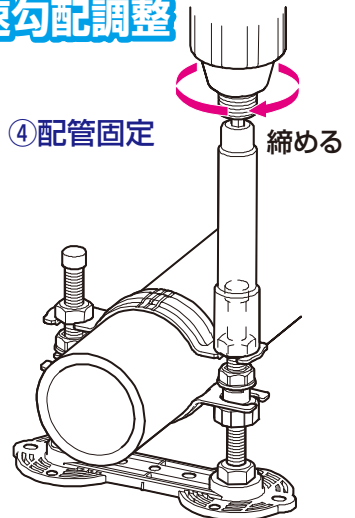
②配管を配管バンドの下部に乗せ、電動ソケットレンチで調整ナットを回転し、勾配調整を行います。

③配管バンドの取り付け



③配管バンドの上部を取り付けます。

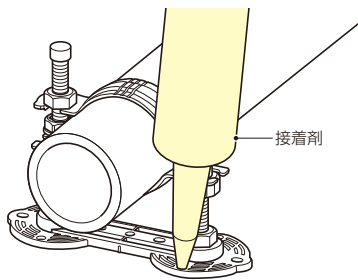
④配管固定



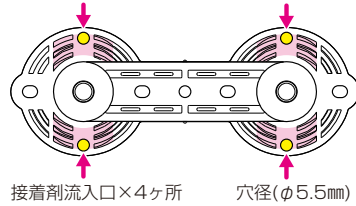
④電動ソケットレンチで上部ナットを回転し、配管バンドを固定します。

■ベースプレートの固定方法

●スピード接着固定

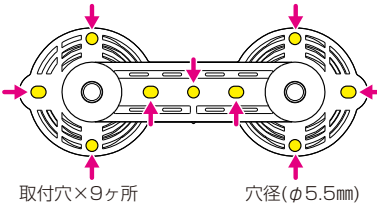


■接着剤塗布部



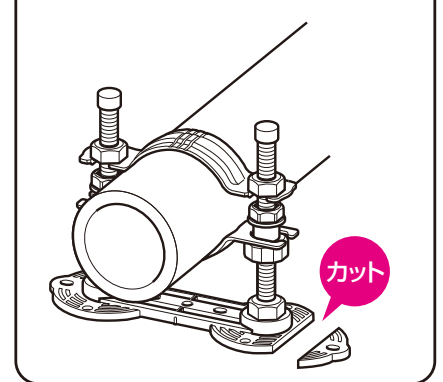
接着剤流入口×4ヶ所 穴径(φ5.5mm)

■アンカー・ビス取り付け穴



取付穴×9ヶ所 穴径(φ5.5mm)

■ベースプレートをノコギリ等でカットすれば壁際配管も可能。



●施工完了後に、ベースプレート接着剤塗布部の接着剤流入口からカートリッジガンで接着剤を充填します。

※施工前に裏面全面に接着剤を塗布し床面への接着固定や、アンカー・ビスでの固定もできます。

※このカタログは、H26年9月現在のものです。尚、掲載商品の外観、仕様などを予告なく変更する場合がありますのでご了承下さい。(当カタログからの無断転載はかたくお断りします。)

※掲載しております商品の価格には、消費税は含まれておりません。ご購入の際には、消費税が附加されます。

※沖縄及び離島価格は、別途お問い合わせ下さい。