

●パイプフード(丸型)

防虫ネットなし追加



- ダクト・パイプへの取り付けワンタッチ!
- ビス固定もできます。(ボディーと同色ビス付)
- シックな外壁やサッシに調和する豊富なカラーを取り揃えております。

品番: **PYM-S100C** 色
PYM-S150C 色

入数: 1 □には、色品番が入ります。無(シルバー)・M(ミルクホワイト) CG(シャンパンゴールド)・K(ブラック)・KN(ブラックツヤなし)・B(茶)

ステンレス製

関連品
2011電材カタログ
モール、ダクト、空調
P.177

●ベントキャップ(外羽)

防虫ネットなし追加



- ダクト・パイプへの取り付けワンタッチ!
- ビス固定もできます。(ボディーと同色ビス付)
- シックな外壁やサッシに調和する豊富なカラーを取り揃えております。

品番: **PYB-S100S** 色
PYB-S150S 色

入数: 1 □には、色品番が入ります。無(シルバー)・M(ミルクホワイト) CG(シャンパンゴールド)・K(ブラック)・KN(ブラックツヤなし)・B(茶)

ステンレス製

関連品
2011電材カタログ
モール、ダクト、空調
P.180

●高比重パテ

新商品

- 遮音ボックスへの配管内及びコネクタ回りのすき間に充填する事で音漏れを防止します。
- 不乾性、難燃パテです。



2011電材カタログ
配管資材
未掲載



品番: **P300CS**

入数: 1 ●比重: 3.0 ●容量: 300g

●エントランスキャップ

色追加
(ブラック・チョコレート)

JIS C8432

高耐
候性 HI



品番: **MEC-70** 色
品番: **MEC-82** 色

入数: 1 □には、色品番が入ります。
・K(ブラック)・T(チョコレート)

関連品
2011電材カタログ
配管資材
P.573

●エントランスキャップ

100サイズ追加

高耐
候性 HI



※セパレータータイプ

品番: **MEC-100** 色

入数: 1 □には、色品番が入ります。
・J(ベージュ)・M(ミルクホワイト)・無(グレー)

関連品
2011電材カタログ
配管資材
P.518

●断熱材打ち抜き具(ドリル用)

品種追加

- 発泡ポリスチレン、ウレタンフォーム等、断熱材の打ち抜きにご使用下さい。
- インパクトドライバーでも使用できるようにになりました!



インサート用

簡単、キレイに
打ちぬけます!

品番: **MS-19PD2**

入数: 1 打ち抜き径: φ19mm
打ち抜き深さ: ~100mm

関連品
2011電材カタログ
配管資材
P.378

●モール用スイッチボックス(Fタイプ)

色追加 ※1個用のみ
(ライトサンド、ダークサンド)



- 市販のプレートにフィットするサイズです。

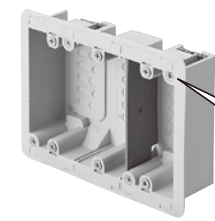
品番: **MSB-F1SS** 色 (1ヶ用超浅形)
MSB-F1S 色 (1ヶ用浅形)
MSB-F1 色 (1ヶ用)

入数: 1 □には、色品番が入ります。
・LS(ライトサンド)・DS(ダークサンド)

関連品
2011電材カタログ
モール、ダクト、空調
P.37

●気密・遮音パネルボックス

品種追加
3ヶ用(セパレーター付)



- 取付穴寸法 99×149(タテ×ヨコ)
- 壁厚(取り付けボード厚) 4~30mm迄

品番: **SBP-3A**

入数: 1

※ビスを締めれば
ツメが起き、ボード
をはさみ込みます。

関連品
2011電材カタログ
配管資材
P.470

●プラ直角サポート(取付板用)

新商品

- 電力計を壁に対して直角に付ける場合等に使用します。
- 錆の心配が無いオール樹脂製。



■許容静荷重:
垂直方向: 98N(10kgf)

品番: **BP-2LSpra** 色

入数: 1 □には、色品番が入ります。
・I(アイボリー)・G(グレー)・YB(イエローブラウン)

2011電材カタログ
ウォールボックス、取付板
未掲載

●PF管ステンレス片サドル

黒色追加

- PF管を露出配管する場合の固定に使用します。
- 錆に強いステンレス製です。



品番: **SSKTF-○K**

入数: 20 サイズ: 16,22,28,36
入数: 10 サイズ: 36

関連品
2011電材カタログ
配管資材
P.175

●PF管ステンレス両サドル

黒色追加

- PF管を露出配管する場合の固定に使用します。
- 錆に強いステンレス製です。



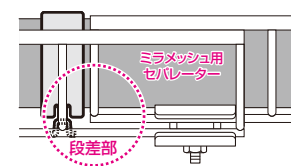
品番: **SSTF-○K**

入数: 20 サイズ: 16,22,28,36
入数: 10 サイズ: 36

関連品
2011電材カタログ
配管資材
P.175

●セパレーター取付金具2

品種追加
段差取付用



2011電材カタログ
工場・オフィス部材
P.36

品番: **SRM6-ST2H**

品番: **SRM6-ST2HD**
(溶融めっき仕様)
入数: 10



● **ポリ台**(取付自在型)照明器具取付用プラスチック絶縁台
関連品

サイズ追加(正方形タイプ)

●木板感覚で、照明器具や、スイッチ等の器具を自在な位置に取り付けられる樹脂製です。

2011電材カタログ
配管資材
P.483



通線用ノックアウト
×4ヶ

120mm角

品番: POWF-1212色

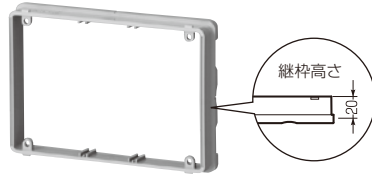
入数: 1 □には、色品番が入ります。
・J(ベージュ)・W(白)

● **ボックス用継棒**(ワンタッチタイプ)プラスチック製継棒
関連品

品種追加
(3個用スイッチボックス用)

●当社ボックスに、ワンタッチで取り付きます。
●塗代カバー(ワンタッチタイプ)対応品です。

2011電材カタログ
配管資材
P.264



品番: OF-182JY20

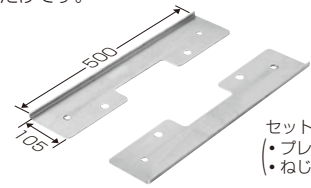
入数: 1 適合ボックス: 当社樹脂製埋込スイッチボックス
(塗代無) ※深形には取り付きません。

● **浮上防止プレート**(ミライハンドホール用)
関連品

サイズ追加

●湿地帯への埋設時でハンドホールの浮上防止に使用します。
●穴加工不要!ねじで固定するだけです。

2011電材カタログ
地中埋設管
P.89



セット内容
・プレート……2
・ねじ………4

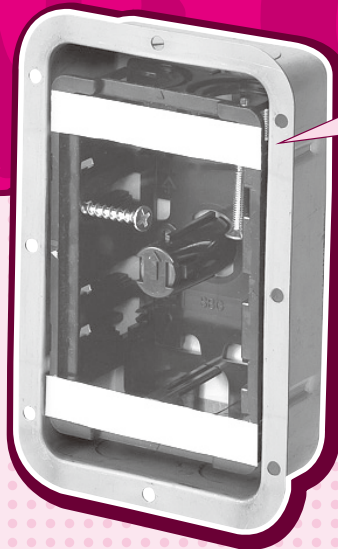
品番: 3045P

入数: 1 適用ハンドホール: MH-3045

● **鋼製カバー付スライドボックス(省令準耐火対応)**

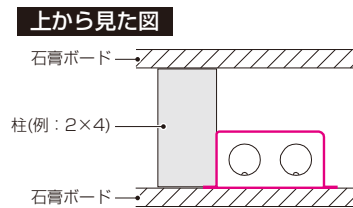
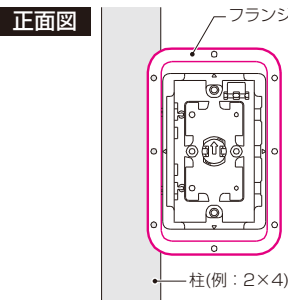
(センター磁石付) アルミ箔付 (PS) (ボックス)

**省令準耐火構造対応の
ボックスが出ました!!**



延焼防止・
延焼遅延構造の **フランジ付鋼製カバー**

●フランジ付鋼製カバーによって、壁穴とボックスとのすき間からの壁内部への火炎の侵入を防止します。



※ボックスフランジ部を柱の表面に乗せて施工すれば、簡単にボード裏に密着させた取り付けが可能です。

- 省令準耐火構造の住宅に適したスイッチボックスです。
- フランジ部分を柱の表面に合わせて取り付けることで、石膏ボード裏面に密着し、性能を発揮します。(胴縁が無い場合)



SBG-1F



SBG-2F(セバレーター付)



SBG-3F(セバレーター付)

小判穴ホルソーで、快速開口! 楽々施工!

■センター磁石付なので、小判穴ホルソーで一発開口ができ、開口穴より、大きなフランジが火炎の侵入を防止します。

磁石探知器 : BUT-SP
小判穴ホルソー : FH-SBGP2

