

**60分対応認定  
新取得!!**

**簡単・便利**

国土交通大臣認定

**PS060WL-0883**

貫通する壁の構造：95mm厚以上の60分準耐火・60分耐火中空壁

国土交通大臣認定

**PS045WL-0835**

貫通する壁の構造：89mm厚以上の45分準耐火壁

**「鋼製カバー付スライドボックス」が  
防火区画に使用できる!**



**木造建築物に最適!**

★下記の組み合わせで施工します。



鋼製カバー付  
スライドボックス

耐火ブッシング



or



クイック

(鋼製カバー付ボックス用)

鋼製キャップ付  
SBアダプター

# ボックス工法 鋼製カバー付スライドボックス

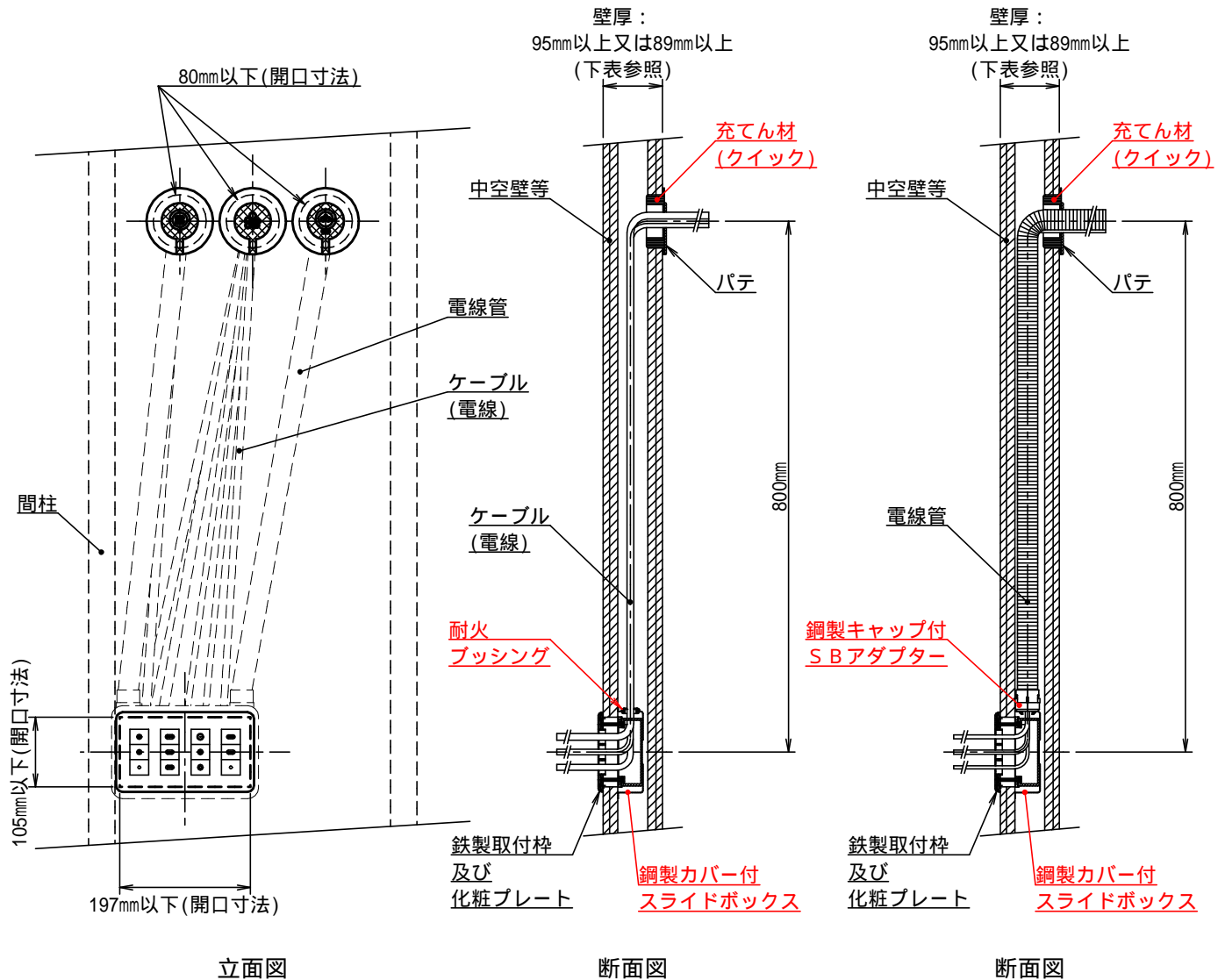
中空壁 ( PS060WL-0883 / 60分準耐火, 60分耐火 )

**新認定!**

中空壁 ( PS045WL-0835 / 45分準耐火 )

< ケーブル貫通の場合 >

< 電線管貫通の場合 >



**国土交通大臣認定**

構造		60分準耐火、または60分耐火壁 (PS060WL-0883)	45分準耐火壁 (PS045WL-0835)
開口部	ボックス側	矩形: 197 × 105mm以下	
	ケーブル 又は配管側	円形: 80mm以下	
占積率	40.7%以下 (ケーブル断面積 / ボックス貫通孔の面積)		
貫通する壁の構造	準耐火構造(60分)の壁 ・厚さ95mm以上 耐火構造(60分)の壁 ・厚さ95mm以上	準耐火構造(45分)の壁 ・厚さ89mm以上	
ケーブル	・ 導体断面積: 8mm <sup>2</sup> 以下(1本あたり) ・ 総導体断面積: 78.9mm <sup>2</sup> 以下		
電線管	・ CD管、PF管 (JIS C 8411) ・ 外径: 30.5mm以下(呼び22以下) ・ TLフレキ ・ 外径: 26mm以下(呼び22以下)		
鋼製ボックス	・ 寸法: 221(±4) × 140(±4) × 47(±4)mm以下(4ヶ用以下) ・ 厚さ: 0.5mm以上		