

MIRAI

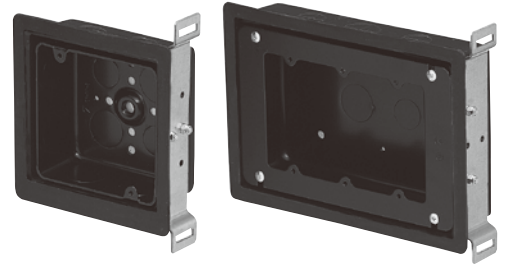


電気用ボックス
防火部材

タイカスール®BP3 & 耐火遮音ボックス

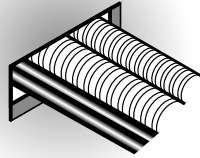
**新認定
取得しました!**

国土交通大臣認定
PS060WL-0884

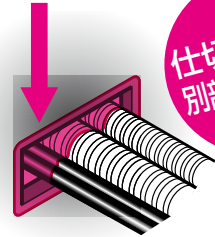


片側充填が 多条配管開口に対応します!

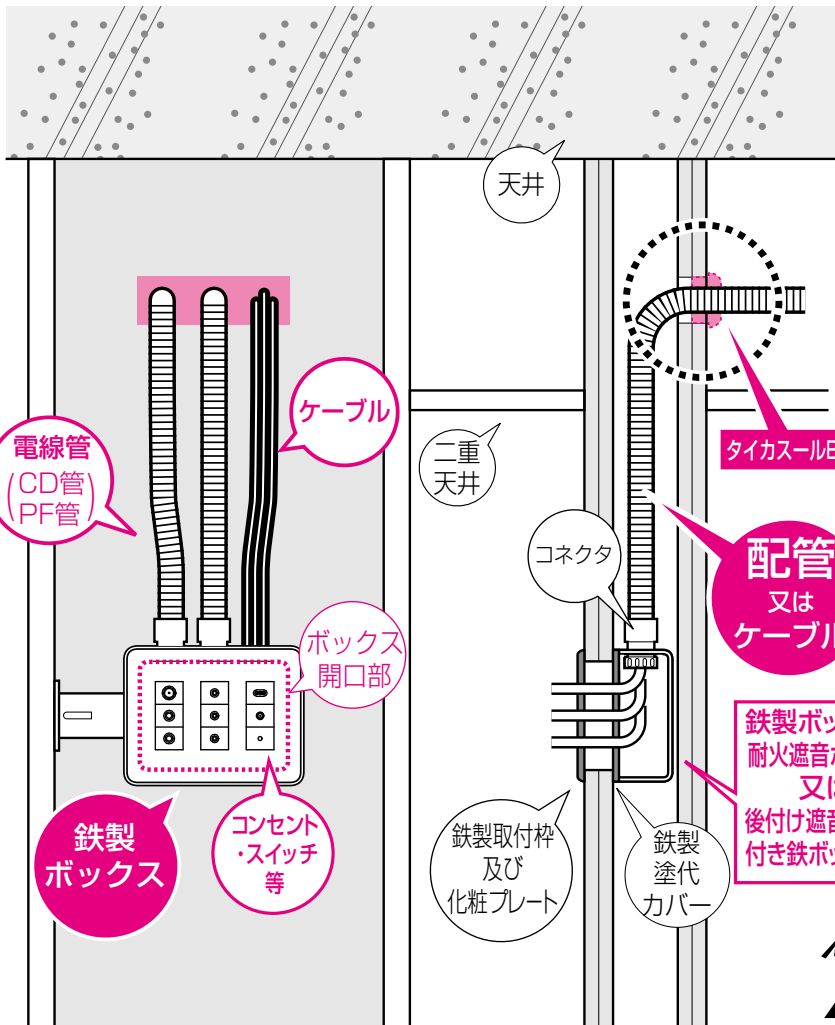
一つの開口に
ケーブル・配管を通し……



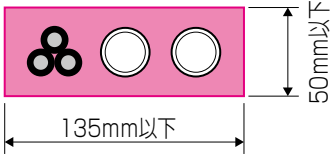
開口とケーブル・配管の
すき間にタイカスールBP3を
充填するだけ!



仕切板など
別部材不要!



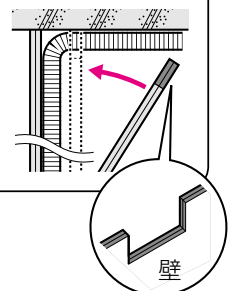
仕様

- 構造：
60分準耐火・60分耐火の中空壁
100mm厚以上
(準耐火中空壁の場合に、ボード材の規制はありません)
- ケーブル配管側開口：

- ケーブル：8mm²以下(1本当たり)
- 配管：CD管又はPF管(22以下)
- ボックス：鉄製ボックス3個用以下

予め角穴を壁板上部にあげ、
立ち上げる施工もできます。

確認施工

標準施工と異なりますので、所轄行政機関にご確認下さい。



未来工業株式会社



国土交通大臣認定 PS060WL-0884

CD管・PF管 ↔ 鉄製ボックス
ケーブル ↔ 鉄製ボックス

60分準耐火・60分耐火

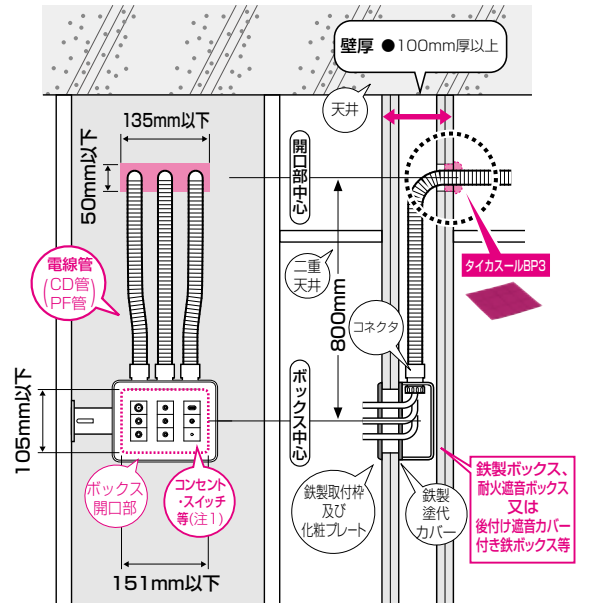
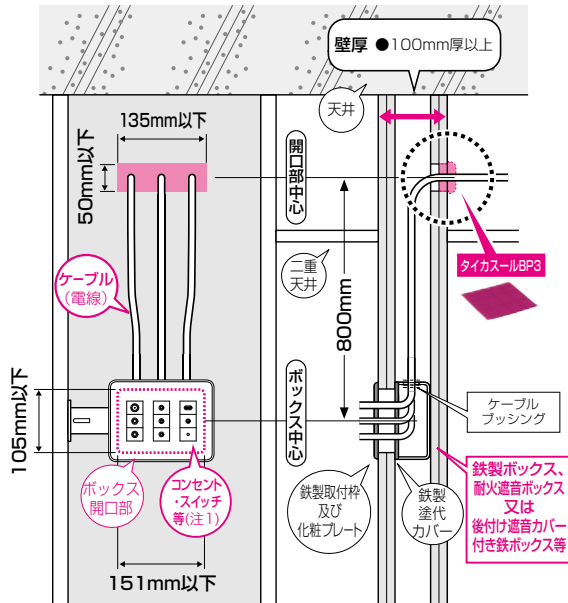
多条配管対応
せっこうボード(GB-R対応)

●国土交通大臣認定(ケーブル・電線管の場合；3個用ボックス以下)

構造		PS060WL-0884
開口部	ボックス側	矩形：151×105mm以下
	ケーブル又は配管側	矩形：50×135mm以下 (円形の場合はφ50mm以下)
占積率		30.3%以下 (ケーブル断面積/ボックス貫通孔の面積)
貫通する壁の構造等		①建築基準法施行令第129条の2の3第1項第一号口の規定に基づく準耐火構造(60分) ②建築基準法第2条第七号の規定に基づく耐火構造(60分) ・厚さ 100mm以上
ケーブル		・導体断面積：8mm ² 以下(1本あたり) ・総導体断面積：65.1mm ² 以下
電線管		・合成樹脂製可とう電線管(JIS C 8411；CD管、PF管) ・外径：φ30.5mm以下(呼び22以下)
鋼製ボックス		・寸法：182(±4)×117(±4)×44(±4)mm以下 ・厚さ：1.6mm以上
塗代カバー		・鋼製 ・寸法：184.5(±4)×120(±4)mm以下 ・厚さ：1.6mm以上
取付枠		・鋼製 ・厚さ：1.4mm以上

ケーブル ↔ 鉄製ボックス

CD管・PF管 ↔ 鉄製ボックス



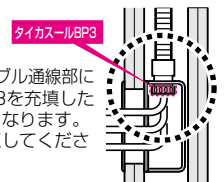
(注1) コンセント、スイッチを取り付ける場合は、所轄行政機関にご確認の上で使用ください。
(注2) ボックスが背合わせとなる施工は行わないでください。

●ボックス内にセパレーターを用いる場合は1枚としてください。

適合ケーブルブッシング

呼び16穴	CBZ-16・ZGV-16
呼び22穴	CBZ-22・ZGV-22

※ボックス内のケーブル通線部にタイカスールBP3を充填した場合も認定施工となります。必要に応じて施工してください。



ホームページ
<http://www.mirai.co.jp/>

未来の商品は皆様のご要望から生まれた商品です！
お気軽にご要望・ご意見をお聞かせ下さい。
Eメール：mirai@mirai.co.jp

JIS 認証取得
MIRAI 未来工業株式会社

本社：岐阜県安八郡輪之内町榎1695-1 〒503-0201 TEL:(0584)68-0001(代) FAX:(0584)69-3900
支店：仙台、新潟、東京、名古屋、大阪、中四国、福岡、住設部
営業所：札幌、旭川、盛岡、仙台、郡山、新潟、松本、北陸、水戸、さいたま、東京、千葉、横浜、静岡、名古屋、大垣、大阪、神戸、高松、松山、広島、福岡、大分、長崎、熊本、鹿児島、沖縄
工場：札幌、山形、茨城第1、茨城第2、茨城第3、大垣、養老、熊本第1、熊本第2