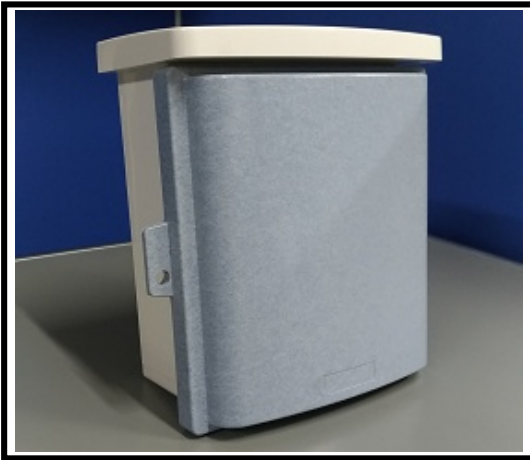




シールドウォールボックス

参考出品



【製品概要】

蓋に導電素材を配合した材料を用いて、ノイズの侵入を低減させるウォールボックスです。基台は従来通りのABS100%なので、絶縁は保たれており、従来通りの施工が可能です。近傍に強力な電波を発する機器がある場合に最適です。

【特徴・機能】

20dB ~ 40dB(電界・赤線)の遮断性能。
基台は通常のABSなので、絶縁性は完璧。
通常の弊社ウォールボックスと同様の使い勝手。
ノイズ対策に。

【シールド性能について】

- 20dB = 90%カット
- 30dB = 96.8%カット
- 40dB = 99%カット
- 60dB = 99.9%カット
- 80dB = 99.99%カット
- 100dB = 99.999%カット

