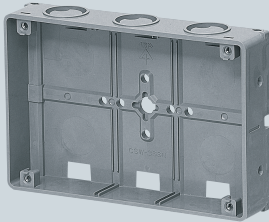


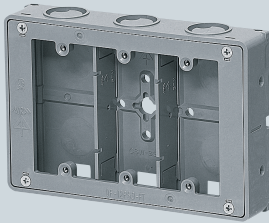
耐衝撃性  
HI

アルミ  
箱付

(塗代カバー)



CSW-3SSN-O





CSW-3SSNF  
・仕切板(57M)付

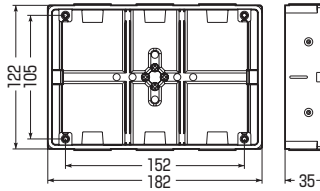
●側面ノックアウト(22・22・22(25・25・25)用×2)

**ご注意** ワンタッチタイプの塗代カバーは取り付けま  
せん。

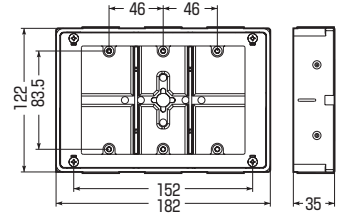
- 深さ35mmの極薄型!
- 平塗代カバー付は、ボックスの内側に収まるフラットタイプですから、ボックス深さ(35mm)のままの仕上がり寸法で施工できます。
- ノックがドライバーで開けられます。
- ボックスの傾き防止ができる、便利な4mmバー取り付け穴付です。(ビス固定不要)
- 軽量間柱への直接取り付けに便利な側面ビス穴ノック付。
- スタット無です。(φ11の穴付)
- 仕切板付(CSW-3SSNF)
- CSW-3SSNFは、間仕切り壁への設置に最適な平塗代カバー付です。(打込みにご使用の際は、別途養生テープを貼ってください。)

コネクタ22は、Gタイプ(ロックナット薄型)をご使用ください。   
 ※カラーロックナットは取り付けません。  
 ※盤用コネクタ、コネクタ(クイックタイプ)、パチコンは取り付けられません。

■CSW-3SSN-O



■CSW-3SSNF



種類	品番	適用	入数	最小入数	希望小売価格(税抜)
3個用	CSW-3SSN-O	塗代無	20	1	1,280
	CSW-3SSNF	平塗代付	20	1	1,540