

耐衝撃性
HI

アルミ
箱付

3分スタート付

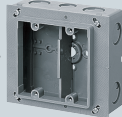
(塗代カバー)

塗代付

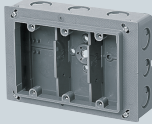
1個用
CSW-1N



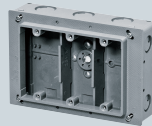
2個用
CSW-2N
・仕切板(14M)付



3個用
CSW-3N
・仕切板(14M)付



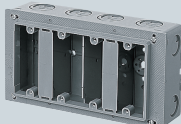
3個用(浅形)
CSW-3SN
・仕切板(26MA)付



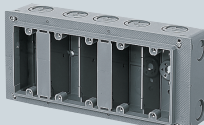
3個用(深形)
CSW-3NY
・仕切板(19M)付



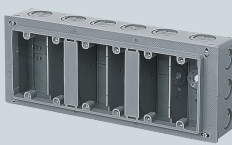
4個用
CSW-4N
・仕切板(19M)付



5個用
CSW-5N
・仕切板(19M)付

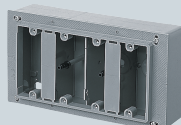


6個用
CSW-6N
・仕切板(19M)付

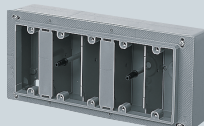


側面ノックアウト無

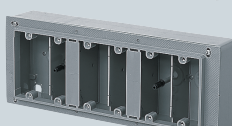
4個用
CSW-4
・仕切板(19M)付
・継ぎピン付



5個用
CSW-5
・仕切板(19M)付
・継ぎピン付

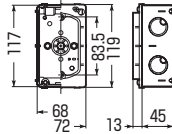


6個用
CSW-6
・仕切板(19M)付
・継ぎピン付



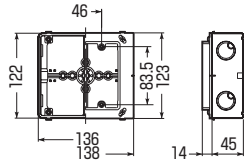
- ボックスの傾き防止ができる、便利な4mmバー取り付け穴付です。(ビス固定不要)(CSW-4、-5、-6は除く)
- 仕切板付(2~6個用)

■1個用



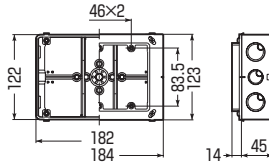
側面ノックアウト 上下 22(25)×2
横 22-22(25-25)×2

■2個用



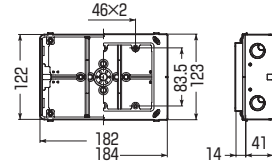
側面ノックアウト 上下 22-16-22(25-19-25)×2
横 22-22(25-25)×2

■3個用



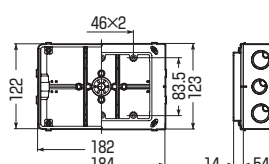
側面ノックアウト 上下 22-22-22(25-25-25)×2
横 22-16-22(25-19-25)×2

■3個用(浅形)



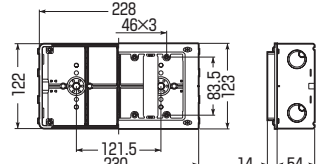
側面ノックアウト 上下 22-22-22(25-25-25)×2
横 16-16(19-19)×2

■3個用(深形)



側面ノックアウト 上下 28-28-28(31-31-31)×2
横 22-16-22(25-19-25)×2

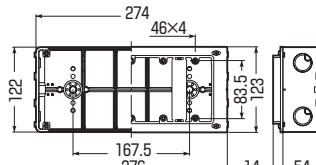
■4個用



側面ノックアウト 上下 (28(31)×4)×2
横 22-22(25-25)×2

※ノック28は22-28兼用ノックです。

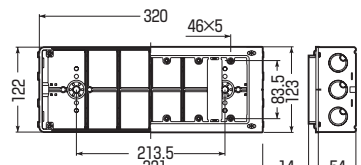
■5個用



側面ノックアウト 上下 (28(31)×5)×2
横 22-22(25-25)×2

※ノック28は22-28兼用ノックです。

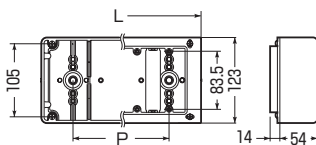
■6個用



側面ノックアウト 上下 (28(31)×6)×2
横 22-22-22(25-25-25)×2

※ノック28は22-28兼用ノックです。

■側面ノックアウト無(4~6個用)



品番	L	P
CSW-4	230	138
CSW-5	276	184
CSW-6	322	230

側面ノック	品番	種類	入数	最小入数	希望小売価格(税抜)
付	CSW-1N	1個用	50	1	420
	CSW-2N	2個用	20	1	920
	CSW-3N	3個用	20	1	1,540
	CSW-3SN	3個用(浅形)	20	1	1,540
	CSW-3NY	3個用(深形)	20	1	2,700
	CSW-4N	4個用	10	1	2,820
無	CSW-5N	5個用	10	1	3,240
	CSW-6N	6個用	10	1	4,520
	CSW-4	4個用	10	1	2,820
	CSW-5	5個用	10	1	3,240
	CSW-6	6個用	10	1	4,520