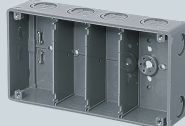


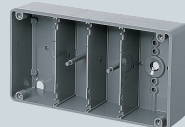
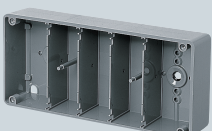
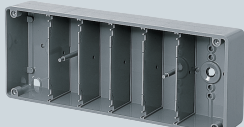
耐衝撃性
HI

3分スタート付

塗代無

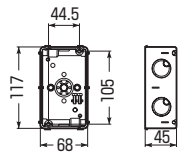
1個用
CSW-1N-O2個用
CSW-2N-O
・仕切板(14M)付3個用
CSW-3N-O
・仕切板(14M)付3個用(浅形)
CSW-3SN-O
・仕切板(26MA)付3個用(深形)
CSW-3NY-O
・仕切板(19M)付4個用
CSW-4N-O
・仕切板(19M)付5個用
CSW-5N-O
・仕切板(19M)付6個用
CSW-6N-O
・仕切板(19M)付

側面ノックアウト無

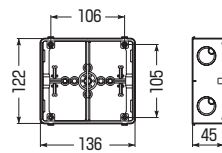
4個用
CSW-4-O
・仕切板(19M)付
・継ぎピン付5個用
CSW-5-O
・仕切板(19M)付
・継ぎピン付6個用
CSW-6-O
・仕切板(19M)付
・継ぎピン付

- ボックスの傾き防止ができる、便利な4mmバー取り付け穴付です。(ビス固定不要)(CSW-4-O、-5-O、-6-Oは除く)
- 仕切板付(2~6個用)
- 塗代カバー(ワンタッチタイプ)が取り付けられます。 (535頁)
(CSW-4-O、-5-O、-6-Oは除く)

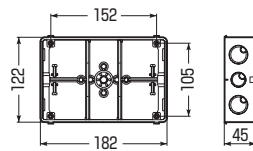
■1個用

側面ノックアウト 上下 22(25)×2
横 22-22(25-25)×2

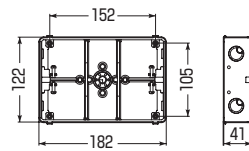
■2個用

側面ノックアウト 上下 22-16-22(25-19-25)×2
横 22-22(25-25)×2

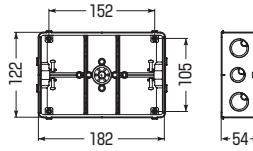
■3個用

側面ノックアウト 上下 22-22-22(25-25-25)×2
横 22-16-22(25-19-25)×2

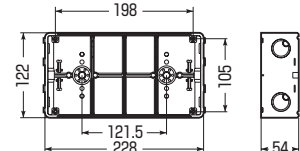
■3個用(浅形)

側面ノックアウト 上下 22-22-22(25-25-25)×2
横 16-16(19-19)×2

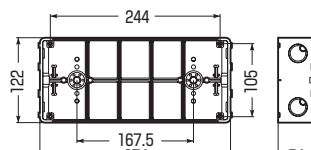
■3個用(深形)

側面ノックアウト 上下 28-28-28(31-31-31)×2
横 22-16-22(25-19-25)×2

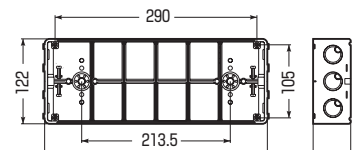
■4個用

側面ノックアウト 上下 (28(31)×4)×2
横 22-22(25-25)×2
※ノック28は22-28兼用ノックです。

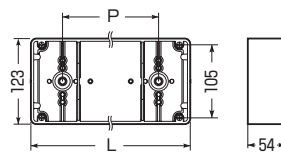
■5個用

側面ノックアウト 上下 (28(31)×5)×2
横 22-22(25-25)×2
※ノック28は22-28兼用ノックです。

■6個用

側面ノックアウト 上下 (28(31)×6)×2
横 22-22-22(25-25-25)×2
※ノック28は22-28兼用ノックです。

■側面ノックアウト無(4~6個用)



品番	L	P
CSW-4-O	229	138
CSW-5-O	275	184
CSW-6-O	321	230

側面ノック	品番	種類	入数	最小入数	希望小売価格(税抜)
付	CSW-1N-O	1個用	50	1	360
	CSW-2N-O	2個用	20	1	740
	CSW-3N-O	3個用	20	1	1,280
	CSW-3SN-O	3個用(浅形)	20	1	1,280
	CSW-3NY-O	3個用(深形)	20	1	2,420
	CSW-4N-O	4個用	10	1	2,500
無	CSW-5N-O	5個用	10	1	2,820
	CSW-6N-O	6個用	10	1	4,100
	CSW-4-O	4個用	10	1	2,500
	CSW-5-O	5個用	10	1	2,820
	CSW-6-O	6個用	10	1	4,100