

耐衝撃性
HI

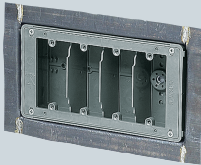
●平塗代カバー付
3分スタート付

■鉛ボード用・4方出
鉛当量：2.0mm

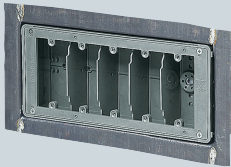
3個用
重量：1.9kg
・仕切板(14M)付



4個用
重量：2.4kg
・仕切板(19M)付

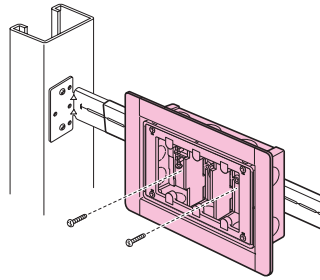


5個用
重量：2.8kg
・仕切板(19M)付



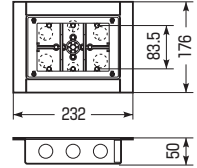
●X線防護用ボックスジョイント×2個付(3個用は1個)
●補助鉛テープ×2枚付
(X線が漏洩する恐れのある箇所に使用します)

●遮音工事にも最適です。

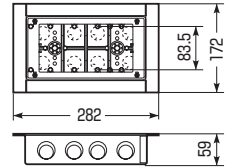


軽量間柱にボックス支持部材を取り付け、ボックス底面のスタートバー固定穴よりX線防護用スイッチボックスをねじ止め固定します。

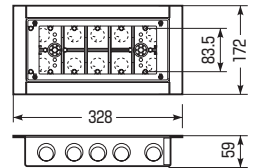
■3個用



■4個用



■5個用



X線防護は医療法により義務付けられております。
※施工については所轄の保健所の検査があります。

品番	種類	適合	ノックアウト	入数	希望小売価格(税抜)
CSW-3NFXP4-1	3個用	鉛ボード用(4方出)	22・22(25・25)×2 22・22・22(25・25・25)×2	1	10,400
CSW-4NFXP4-1	4個用	鉛ボード用(4方出)	22・22(25・25)×2 (28(31)×4)×2	1	13,100
CSW-5NFXP4-1	5個用	鉛ボード用(4方出)	22・22(25・25)×2 (28(31)×5)×2	1	14,900

※ノック28は22・28兼用ノックです。