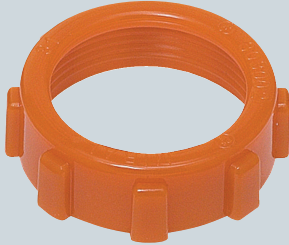


薄鋼電線管用



フタ付



フタ無

厚鋼電線管用



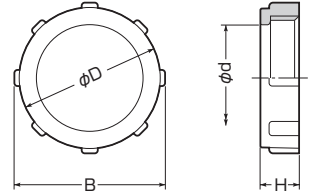
フタ付



フタ無

**施工時のお願い**  
 切削油、有機溶剤(絶縁ワニス等)が付着すると割れる恐れがあります。付着した部分は必ず拭き取ってください。

●強じんな樹脂、ポリカーボネート製です。  
 (フタのみのご注文も承ります。)



薄鋼電線管用

※サイズ15はJIS規格外品です。

種類	品番	適用	φD	φd	B	H	入数	最小入数	希望小売価格(税抜)
フタ付	※ ZVF-15	薄鋼15用	20	13.5	22.5	8	500	100	36
	ZVF-19	薄鋼19用	23.5	15.5	26	9	500	100	38
	ZVF-25	薄鋼25用	31	21.5	34	10	500	100	45
	ZVF-31	薄鋼31用	37	28	40.5	12	350	50	52
	ZVF-39	薄鋼39用	43.5	34	47.5	13	200	50	100
	ZVF-51	薄鋼51用	57.5	46.5	62	15	125	25	150
	ZVF-63	薄鋼63用	71	58.5	76	17	80	10	260
	ZVF-75	薄鋼75用	84	71	90	20	40	5	380
フタ無	※ ZVO-15	薄鋼15用	20	13.5	22.5	8	500	100	29
	ZVO-19	薄鋼19用	23.5	15.5	26	9	500	100	31
	ZVO-25	薄鋼25用	31	21.5	34	10	500	100	43
	ZVO-31	薄鋼31用	37	28	40.5	12	350	50	50
	ZVO-39	薄鋼39用	43.5	34	47.5	13	200	50	90
	ZVO-51	薄鋼51用	57.5	46.5	62	15	125	25	140
	ZVO-63	薄鋼63用	71	58.5	76	17	80	10	230
	ZVO-75	薄鋼75用	84	71	90	20	40	5	310

厚鋼電線管用

種類	品番	適用	φD	φd	B	H	入数	最小入数	希望小売価格(税抜)
フタ付	ZVF-16	厚鋼 16用	25	16	29	9	1000	100	43
	ZVF-22	厚鋼 22用	31	21.5	34	10	600	100	64
	ZVF-28	厚鋼 28用	38.5	27.5	41.5	12	300	100	90
	ZVF-36	厚鋼 36用	47.5	36	51	13	200	50	130
	ZVF-42	厚鋼 42用	53.5	42	57.5	15	150	50	170
	ZVF-54	厚鋼 54用	66.5	53	71	16	100	10	330
	ZVF-70	厚鋼 70用	83	68	88	18	40	5	400
	ZVF-82	厚鋼 82用	95	81	101	20	30	5	690
	ZVF-92	厚鋼 92用	110	92.5	117	22	15	5	1,190
	ZVF-104	厚鋼104用	125	105	132	24	10	5	1,570
フタ無	ZVO-16	厚鋼 16用	25	16	29	9	1000	100	36
	ZVO-22	厚鋼 22用	31	21.5	34	10	600	100	52
	ZVO-28	厚鋼 28用	38.5	27.5	41.5	12	300	100	79
	ZVO-36	厚鋼 36用	47.5	36	51	13	200	50	110
	ZVO-42	厚鋼 42用	53.5	42	57.5	15	150	50	150
	ZVO-54	厚鋼 54用	66.5	53	71	16	100	10	260
	ZVO-70	厚鋼 70用	83	68	88	18	40	5	360
	ZVO-82	厚鋼 82用	95	81	101	20	30	5	620
	ZVO-92	厚鋼 92用	110	92.5	117	22	15	5	1,090
	ZVO-104	厚鋼104用	125	105	132	24	10	5	1,480