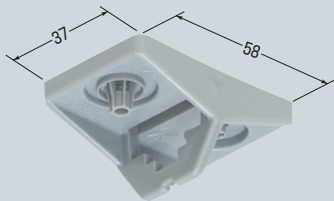


# バンドハンガー® (鉋打機用)

電気・  
ガス式  
鉋打機用



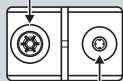
当社吊りバンドと  
合わせてご使用ください。

MDBP-15

MDBP-25

MDB-20

鉋打機用

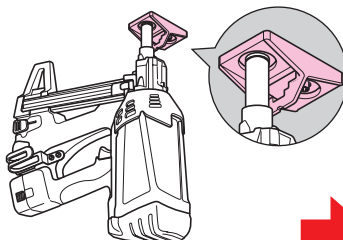


コンクリートピン用

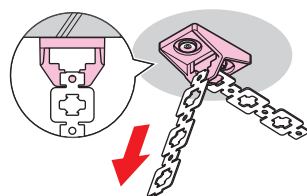
許容静荷重：29N(3kgf)

- 天井面等への吊りバンドの取り付けに使用します。
- 鉋打機固定タイプですのでスピーディーに施工ができます。
- コンクリートピンでの固定もできます。

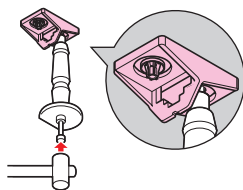
## ●鉋打機での固定の場合



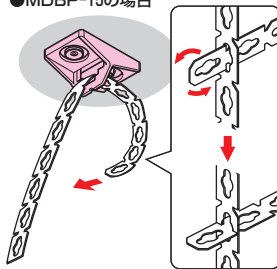
## ●MDBP-25・MDB-20の場合



## ●コンクリートビスでの固定の場合



## ●MDBP-15の場合



品番	適合吊りバンド	入数	希望小売価格(税抜)
<b>SCH-5BGP</b>	●MDBP-15 ●MDB-20 ●MDBP-25	10	68