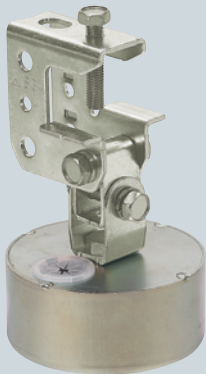


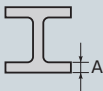
# ビームラックル(H・L・C形鋼用)

## 金属製露出丸形ボックス (PSE適合品)付



(適合寸法)

H形鋼



L形鋼

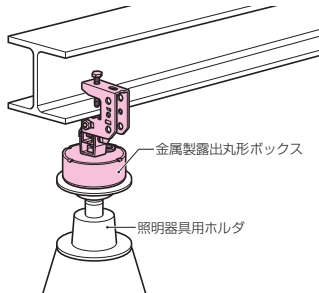


C形鋼

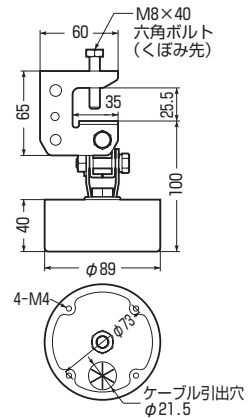
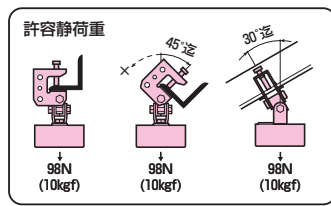


(75×45以上)

- 高天井用の照明器具の取り付けに使用します。
- 30°勾配まで調整可能です。



サポート金具が取り付けられます。  
→ 1429頁



### ■電気垂鉛めっき仕様

品番	適合寸法(A)	入数	最小入数	希望小売価格(税抜)
SGA-11J	H・L形鋼(鋼材厚24mm迄) C形鋼(ツバ20mm迄)	10	1	3,240