

ネオクリア® (ルームエアコン用消音防虫バルブ)

**高耐
候性**

材質
本体：アクリル樹脂
弁：シリコーンゴム



両面テープ付
パッキン付

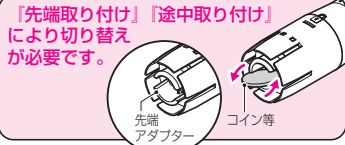
※本製品は、ミライ製ドレンホースに適合するよう設計されています。他社製ドレンホースに使用すると嵌合等が甘くなる場合があります。その場合は添付の両面テープ付パッキンを使用し、調節してください。

- 屋内外の気圧差によってドレンホース等から外気が流入することで発生するルームエアコンのポコポコ音を解消する消音防虫兼用バルブです。
- ドレンホースの先端、途中、ドレンパイプ、VP管の先端に使用できます。
- 逆止弁のシリコーンゴムが、内側からの水の流れに対して360°どこでも開く為、排水性に優れ、垂直配管、斜め配管、ころがし配管に対応でき、目詰まりも起こしにくくなっています。
- 逆止弁のシリコーンゴムは外側からは開かない為、小さな虫の侵入、外気の流入や砂埃や異臭もブロックします。
- クリアーな透明色の為、内部確認が容易にでき、凹凸の無いスリムな円筒形状により、自然な仕上がりになります。
- 取り付けた状態で、分解、組み付けができます。分解時の開口部が広い為、清掃、メンテナンスも容易にできます。
- 本体及び、逆止弁は高耐候性材料を使用しています。



途中取り付けでも
(ドレンパイプは除く)

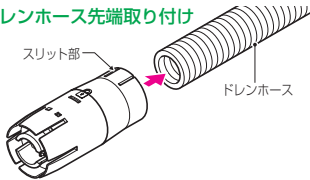
先端取り付けでも



「先端取り付け」「途中取り付け」により切り替えが必要です。

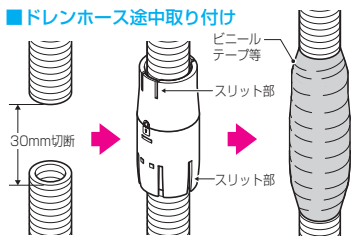
先端アダプター
コイン等

■ ドレンホース先端取り付け



スリット部
ドレンホース

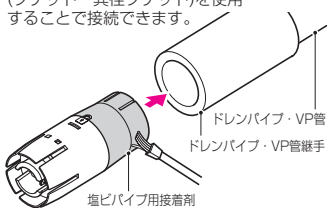
■ ドレンホース途中取り付け



ビニールテープ等
スリット部
スリット部
30mm切断

■ ドレンパイプの先端取り付け

ドレンパイプ・VP管にはサイズ20の継手(ソケット・異径ソケット)を使用することで接続できます。



ドレンパイプ・VP管
ドレンパイプ・VP管継手
塩ビパイプ用接着剤



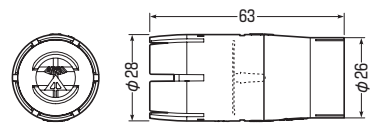
● 垂直

● 斜め

● ころがし

注) 排水方向があります。又、逆流やドレン管内に水がたまらないように施工してください。

適合管 取付位置		ドレンホース		ドレンパイプ ・VP管	
		先端	途中	先端	途中
取付角度	垂直	●	●	●	×
	斜め	●	●	●	×
	ころがし	●	×	●	×



品番	適合ドレンホース	入数	最小入数	希望小売価格(税抜)
BWHC-1416	14・16	10	1	1,820