

# ボックスアッター<sup>®</sup> (金属探知器)

## 探知距離

- 鉄アウトレットボックス…50mm
- 当社アルミ箱付  
スライドボックス…30mm

## 水平器付



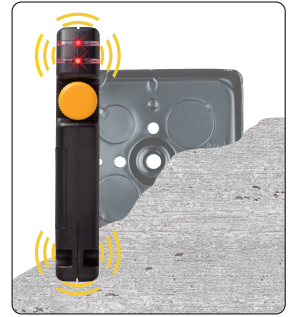
## ブザー付

(電池別売)

ブザー音の「入切」  
スイッチ付

● 寸法(145×112.5×25mm)

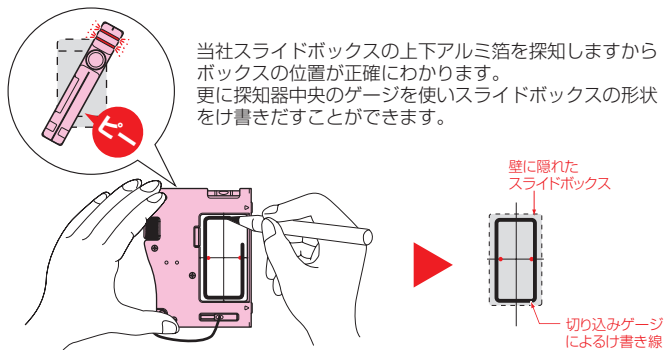
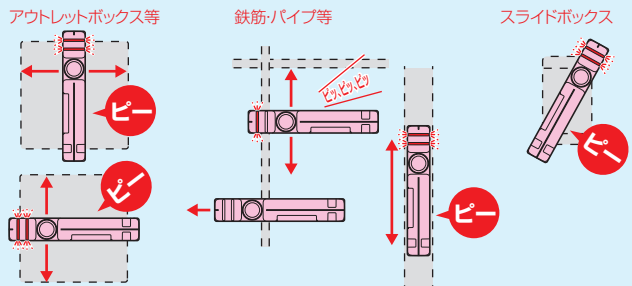
- 2個のランプでお知らせする2点探知式ですから埋設物(ボックス・パイプ・鉄骨・鉄筋・釘)等の判別が容易です。
  - 金属ならどんなもの(鉄・銅・アルミ・鉛等)でも壁の表面からズバリ正確な位置を探知します。
  - ダイヤル(感度)調整が容易なツマミ式。
  - スライドボックス(日本間ボックス)の切り込みゲージ付です。
- ※添付の「SBホルソー穴あけセンター出しゲージ」を使用すれば、SBホルソーでボックス穴を簡単にあけることができます。



ランプ点灯位置とブザー音

探知センサー箇所	ランプ点灯位置		ブザー音
	上	下	
上	●		ピッ、ピッ、ピッ (断続音)
下		●	ピッ、ピッ、ピッ (断続音)
上下	●	●	ビー 連続音

■探知物の形状によってランプの点灯状況とブザー音が変わります。



品番	規格	入数	最小入数	希望小売価格(税抜)
BUT-1N	<ul style="list-style-type: none"> <li>● 電源：単四アルカリ乾電池 4本(別売)</li> <li>● 連続使用時間：72時間</li> <li>● 携帯用ケース付</li> <li>● 穴あけセンター出しゲージ付</li> </ul>	5	1	28,800