



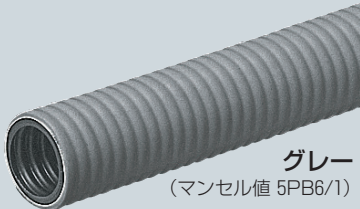
異種管接続



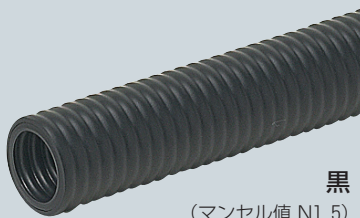
ベージュ
(マンセル値 5Y7.5/1.5)



ミルクィホワイト
(マンセル値 2.5Y9/1)

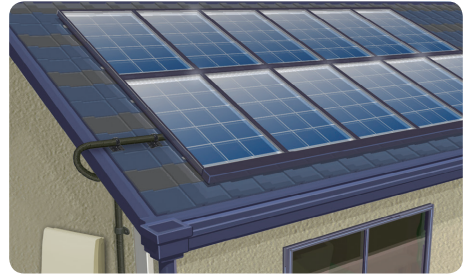


グレー
(マンセル値 5PB6/1)



黒
(マンセル値 N1.5)

- 耐候性に優れた二層管です。
- 黒色は更に耐候性に優れ、太陽光発電の屋外配線に最適です。



適合付属品タイプ

ワンタッチ型



防水型

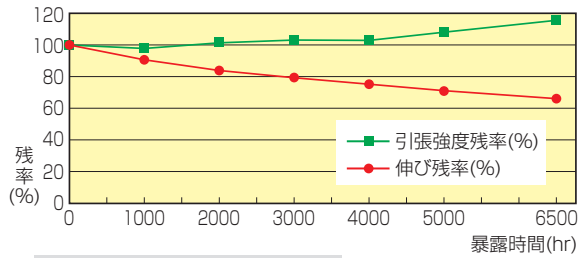


ビス型



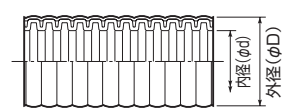
■MF-16K~42K(黒)の耐候性能

外層材の引張試験結果



JIS A 1415「高分子系建築材料の実験室光源による暴露試験方法」において6500hr (※約30年相当) 経過後の引張強度残率及び伸び残率は50%以上を保持しています。
※参考値であり、保証するものではありません。

(PF複層波付管)



色	品番	外径 (φD)	近似内径 (φd)	長さ 把 (m)	重量 把 (kg)	入数	希望小売価格 (税抜)
ベージュ	MF-14	φ21.5	φ14	50	約 9.8	1	オープン価格
	MF-16	φ23	φ16	50	8.9	1	オープン価格
	MF-22	φ30.5	φ22	50	12.9	1	オープン価格
	MF-28	φ36.5	φ28	30	10	1	オープン価格
	MF-30	φ39	φ30	30	10	1	オープン価格
	MF-36	φ45.5	φ36	20	8.7	1	オープン価格
	MF-42	φ52	φ40	20	10	1	オープン価格
ミルクィホワイト	MF-54	φ64.5	φ52	10	6.4	1	オープン価格
	MF-16M	φ23	φ16	50	8.9	1	オープン価格
	MF-22M	φ30.5	φ22	50	12.9	1	オープン価格
	MF-28M	φ36.5	φ28	30	10	1	オープン価格
	MF-36M	φ45.5	φ36	20	8.7	1	オープン価格
グレー	MF-42M	φ52	φ40	20	10	1	オープン価格
	MF-16H	φ23	φ16	50	8.9	1	オープン価格
	MF-22H	φ30.5	φ22	50	12.9	1	オープン価格
	MF-28H	φ36.5	φ28	30	10	1	オープン価格
黒	MF-36H	φ45.5	φ36	20	8.7	1	オープン価格
	MF-16K	φ23	φ16	50	8.9	1	オープン価格
	MF-22K	φ30.5	φ22	50	12.9	1	オープン価格
	MF-28K	φ36.5	φ28	30	10	1	オープン価格
	MF-30K	φ39	φ30	30	10	1	オープン価格
	MF-36K	φ45.5	φ36	20	8.7	1	オープン価格
	MF-42K	φ52	φ40	20	10	1	オープン価格
	MF-54K	φ64.5	φ52	10	6.4	1	オープン価格