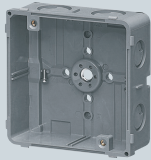


耐衝撃性  
HI

3分スタット付

中浅形・中深形



CDO-4AS



CDO-4A

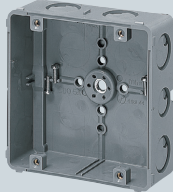


CDO-4B

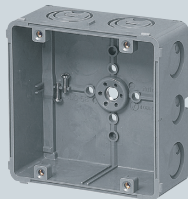
大浅形・大深形



CDO-5AS



CDO-5A



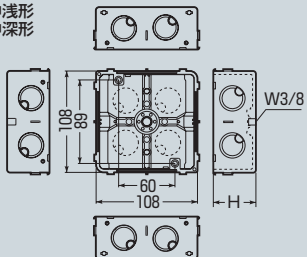
CDO-5B

◆注意

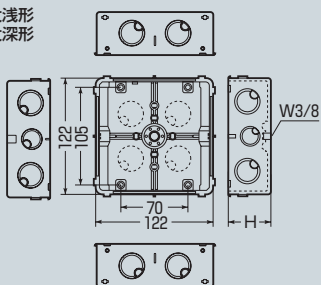
CDO-5A・5Bの側面ノックにはPF管コネクタ(ワンタッチ型・防水型)は3連で取り付けられません。

仕切板が取り付けられます。▶22頁

■中浅形  
中深形



■大浅形  
大深形



- ボックスの傾き防止ができる、便利な4mmバー取付穴付です。(ビス固定不要)
- スタット付。スタット使用の際は、ボックス裏のノックアウトを外して使用できます。
- 塗代カバー(ワンタッチタイプ)対応品です。

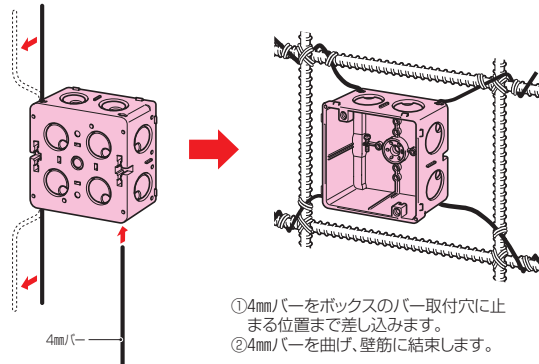
▶592・593頁



塗代カバー(ワンタッチタイプ)が取り付けられます。

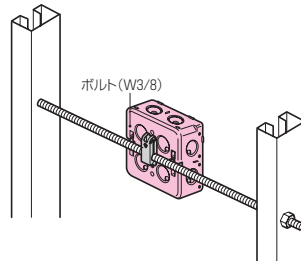
〈ボックスの傾き防止、固定が簡単です。〉

▶668頁~



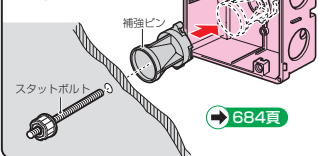
- ①4mmバーをボックスのバー取付穴に止まる位置まで差し込みます。
- ②2mmバーを曲げ、壁筋に結束します。

軽量間仕切り壁へも簡単に取り付けられます。



※裏のノックアウトをドライバー等で外してください。▶685頁

引っ張り固定する場合のボックス変形防止には補強ピンが最適です。



▶684頁

品番	種類	側面ノックアウト	H	入数	最小入数	希望小売価格(税抜)
CDO-4AS	中浅形(薄形)	16・16(19・19)×2 22・22(25・25)×2	39.6	20	1	280
CDO-4A	中浅形	22・22(25・25)×4	45	50	1	280
CDO-4B	中深形	22・22(25・25)×2 22・28(25・31)×2	54	50	1	440
CDO-5AS	大浅形(薄形)	16・16(19・19)×4	39.6	20	1	660
CDO-5A	大浅形	22・16・22(25・19・25)×2 22・22(25・25)×2	45	50	1	660
CDO-5B	大深形	22・16・22(25・19・25)×2 28・28(31・31)×2	54	50	1	740

※ノック28は22・28兼用ノックです。