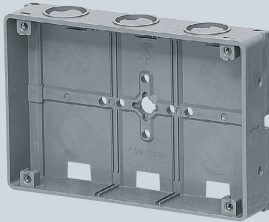


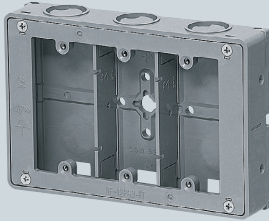
耐衝撃性
HI

アルミ
箱付

(塗代カバー)



CSW-3SSN-O



CSW-3SSNF
・仕切板(57M)付

- 側面ノックアウト(22・22・22(25・25・25)用×2)
- ご注意** ワンタッチタイプの塗代カバーは取り付けできません。

- 深さ35mmの極薄形!
- 平塗代カバー付は、ボックスの内側に収まるフラットタイプですから、ボックス深さ(35mm)のままの仕上がり寸法で施工できます。
- ノックがドライバーで開けられます。
- ボックスの傾き防止ができる、便利な4mmバー取付穴付です。(ビス固定不要)
- 軽量間柱への直接取り付けに便利な側面ビス穴ノック付。
- スタット無です。(φ11の穴付)
- 仕切板付(CSW-3SSNF)
- CSW-3SSNFは、間仕切り壁への設置に最適な平塗代カバー付です。(打込みにご使用の際は、別途養生テープを貼ってください。)

コネクタ22は、Gタイプ等のロックナット形状をご使用ください。

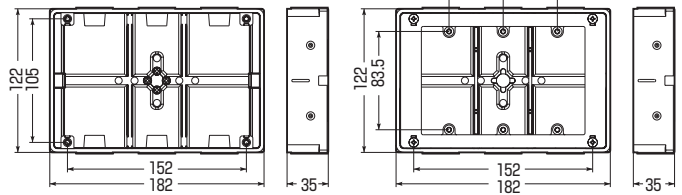
※カラーロックナットの形状は取り付けません。

※盤用コネクタ、コネクタ(クイックタイプ)、パチコンは取り付けられません。



■CSW-3SSN-O

■CSW-3SSNF



種類	品番	適用	入数	最小入数	希望小売価格(税抜)
3個用	CSW-3SSN-O	塗代無	20	1	1,280
	CSW-3SSNF	平塗代付	20	1	1,540