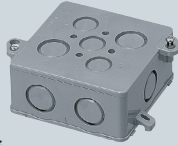
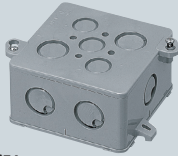


耐衝撃性
HI

● 上面ロックアウト (22(25)×2 / 16(19)×3)



中浅形



中深形54mm



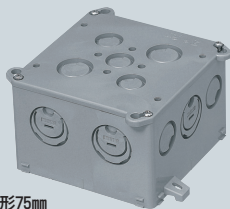
中深形75mm

4CBL-54N



大深形54mm

4CBL-75N



大深形75mm

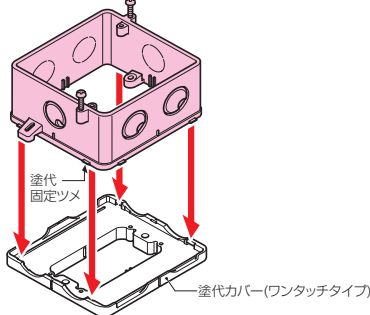
仕切板が取り付けられます。 → 657頁

インサートが取り付けられます。 → 690頁

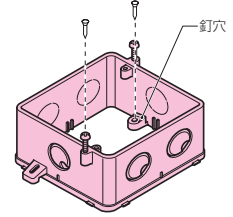
- JISタイプです。
- 蓋はビスを緩めるだけで取り外せます。
- 塗代カバー(ワンタッチタイプ)対応品です。 → 592・593頁
- ノックがドライバーで開けられます。

はめ込むだけでOK!

塗代カバー(ワンタッチタイプ)が取り付けられます。



(塗代カバーを使用しない場合)



ご注意 当社プラ塗代カバーを使用し重量物を取り付ける場合は、器具吊りインサートをご使用ください。

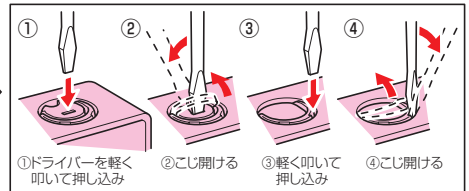
→ 690頁

ノックの開孔が ドライバーで 簡単にできます。

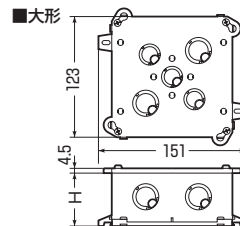
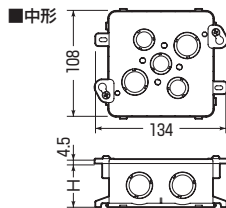


- ① ドライバーで開孔用ノックを軽く叩いて抜きます。
 - ② 開孔用ノックよりドライバーでノックをこじ開けます。
- ※中浅形は除く

兼用ノック の 開け方



- ① ドライバーを軽く叩いて押し込み
- ② こじ開ける
- ③ 軽く叩いて押し込み
- ④ こじ開ける



種類	深さ(H)	品番	側面ロックアウト	入数	動員数	希望小売価格(税抜)
中浅形	44mm	4CB-44N	22・22(25・25)×2 22(25)×2	20	1	620
中深形	54mm	4CB-54N	22・22(25・25)×2 22(25)×2	20	1	660
	75mm	4CB-75N	22・28(25・31)×4	20	1	760
大深形	54mm	4CBL-54N	22・22(25・25)×2 22・22・22(25・25・25)×2	20	1	1,060
	75mm	4CBL-75N	28・28(31・31)×2 22・28・22(25・31・25)×2	20	1	1,180

※ノック28は22・28兼用ノックです。