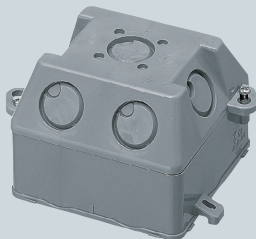


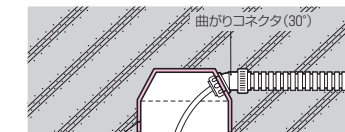
CB斜めコンクリートボックス



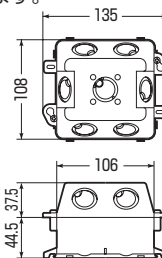
耐衝撃
HI



- 斜め配管ができる為、通線がラクです。
- 鉄筋を避けて配管ができます。
- CB斜めバックプレートはビスを緩めるだけで取り外せます。
- ノックがドライバーで開けられます。



CB斜めコンクリートボックス



品番	種類	CB斜めバックプレート ノックアウト	入数	取付数	希望小売価格(税抜)
4CB-44P	中浅形(44mm) + CB斜め バックプレート	<ul style="list-style-type: none"> ●側面ノックアウト 22・22(25・25)×2 22(25)×2 ●上面ノックアウト 22(25)×1 	20	1	880