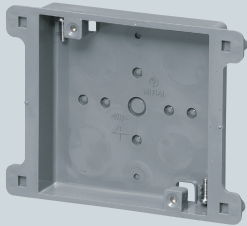


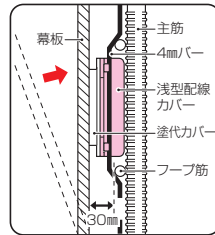
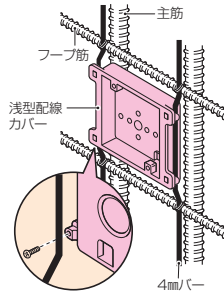
浅型配線カバー

PS
E

耐衝撃性
HI



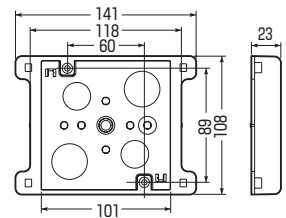
- かぶり厚30mmのコンクリート打込み箇所のカابل配線工事に使用します。
- 柱回りでは主筋より内側に入らず施工することができます。
- ボックス継柱を使用すれば30mm以上の打込み箇所にも使用できます。



配線カバーに4mmバー等を取り付け、壁厚に合わせ4mmバー等を曲げ、壁筋等に結束固定します。

※ケーブル配線には当社盤用コネクタをご使用ください。

➔ 444頁



品番	ノックアウト	入数	最小入数	希望小売価格(税抜)
CDO-K30	16(19)×2,22(25)×2	50	10	260