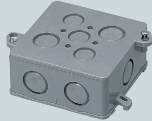


耐衝撃性
HI

内面：特殊塗料 白

四角コンクリートボックス

上面ノックアウト(22(25)×2・16(19)×3)



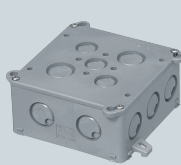
中浅形



中深形54mm



中深形75mm



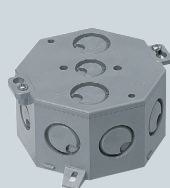
大深形54mm



大深形75mm

八角コンクリートボックス

上面ノックアウト(22(25)×2・16(19)×1)

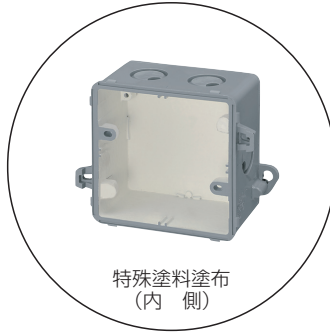


深形54mm

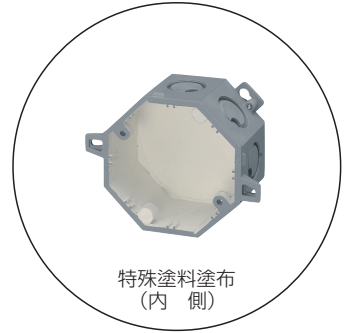


深形75mm

●ボックスはJIS規格品に特殊塗料が塗布してあります。



特殊塗料塗布
(内側)



特殊塗料塗布
(内側)

■四角コンクリートボックス 寸法 [587頁](#)

●四角コンクリートボックスの内側に特殊塗料を塗布してあります。

種類	深さ	品番	側面ノックアウト	入数	副入数	希望小売価格(税抜)
中浅形	44mm	4CB-44NDK	22・22(25・25)×2 22(25)×2	20	1	1,500
中深形	54mm	4CB-54NDK	22・22(25・25)×2 22(25)×2	20	1	1,580
	75mm	4CB-75NDK	22・28(25・31)×4	20	1	1,840
大深形	54mm	4CBL-54NDK	22・22(25・25)×2 22・22・22(25・25・25)×2	20	1	2,240
	75mm	4CBL-75NDK	28・28(31・31)×2 22・28・22(25・31・25)×2	20	1	2,480

※ノック28は22・28兼用ノックです。

■八角コンクリートボックス 寸法 [589頁](#)

●八角コンクリートボックスの内側に特殊塗料を塗布してあります。

種類	深さ	品番	側面ノックアウト	入数	副入数	希望小売価格(税抜)
深形	54mm	8CB-54NDK	22(25)×8	20	1	1,520
	75mm	8CB-75NDK	22(25)×8	20	1	1,680