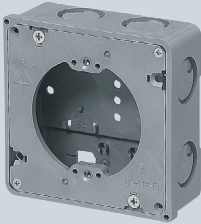


耐衝撃性
HI

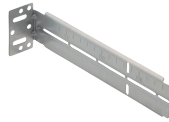
アルミ
箔付

(塗代カバー)



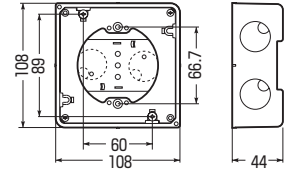
- ボックスの内側に収まるフラットタイプの平塗代カバー付ですから、ボックス深さ(44mm)のままの仕上がり寸法で施工ができます。
- 軽量間仕切りに簡単に取り付けられます。
(当社調整固定バー、自在バーが簡単、確実に取り付けられます。)
- ノックがドライバーであけられます。

軽量間柱への取り付けに



軽量間仕切り用
調整固定バー

軽量間仕切り用
自在バー



●側面ノックアウト(22-22(25-25)用×4)

種類	品番	適用	入数	副入数	希望小売価格(税抜)
中浅形 丸型(丸孔カバー)	CDO-K4A11	軽量間仕切り用調整固定バー 軽量間仕切り用自在バー	20	1	480