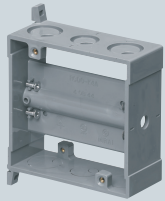
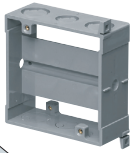


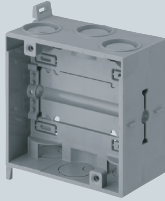
耐衝撃性
HI



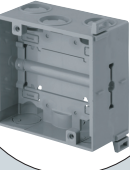
裏面



RCDO-K4A



裏面



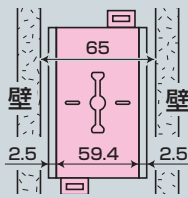
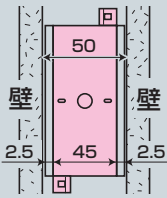
RCDO-K4B

※ プラ塗代カバー(小判型・平)を取り付ける場合は、中央のノックには盤用コネクタをご使用ください。

両面に平塗代カバーを付けた状態

RCDO-K4Aは
壁厚50mm

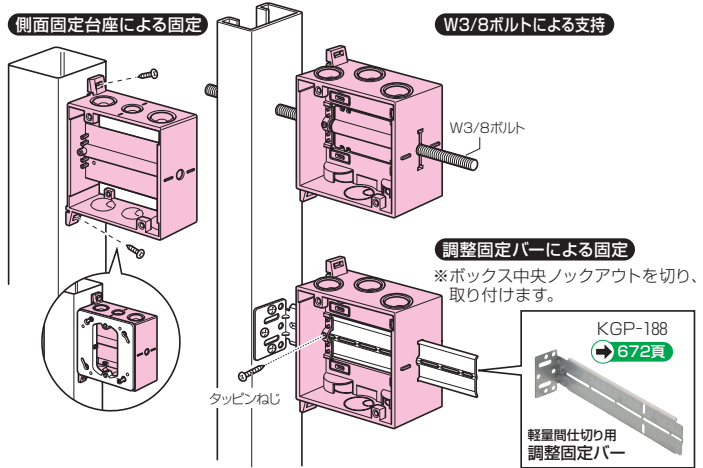
RCDO-K4Bは
壁厚65mm



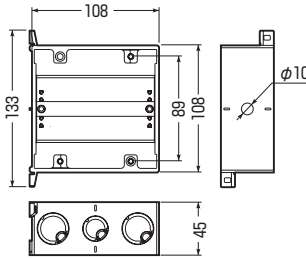
コネクタ22は、Gタイプ等の
ロックナット形状をご使用
ください。
※ カラーロックナットの形状
は取り付けません。



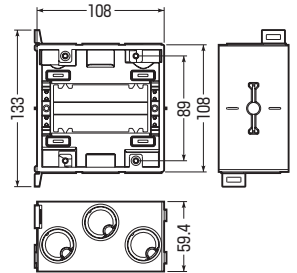
- 両面使用できます。ボックス両面に平塗代カバーを取り付け、間柱内に収まります。
- 側面固定台座により、軽量間柱に固定できます！
- W3/8ボルト、調整固定バーを通し、軽量間柱に固定できます。
※ 浅形は、調整固定バーには取り付けられません。
- ノックがドライバーで開けられます。



■RCDO-K4A



■RCDO-K4B



● 側面ノックアウト：22-16-22(25-19-25)用×2

● 側面ノックアウト：22-22-22(25-25-25)用×2

品番	種類	入数	最小入数	希望小売価格(税抜)
RCDO-K4A	中浅形	20	1	480
RCDO-K4B	中深形	20	1	740