

標準品 (深さ36mm)

アルミ
箱付

SBアダプター適合

947-949頁

直接配管
PF22

小判穴
4ヶ用
タル穴
ホルソー
穴あけ
対応品

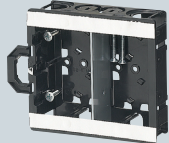
・軽天ビス付
(φ3.5×22)



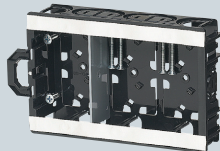
SB-KMA1



SB-KMA2
・仕切板(53M)付



SB-KMA3
・仕切板(53M)付



SB-KMA4
・仕切板(53M)付

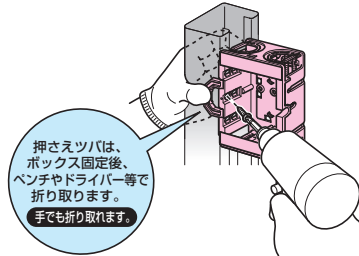


●軽量間柱(軽量形鋼)への取り付けが簡単なスライドボックスです。片手でガッチリ保持できる「押さえツバ」付。インパクトドライバーを使用しても滑らず、確実に作業ができます。※固定後、ツバは取り外します。

●適合磁石 → 950~953頁

NBS-1・NBS-3A・NBS-3B
NBS-6・NBS-30・NBS-40

※図面中の●はアッターキャッチ磁石の取り付け位置です。

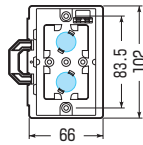


押さえツバは、ボックス固定後、ペンチやドライバー等で折り取ります。手でも折り取れます。

開口部側でも、滑らない「折り取り押さえツバ付」

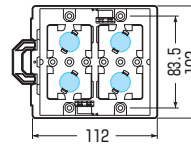


■SB-KMA1



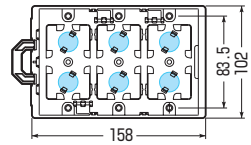
ノックA

■SB-KMA2



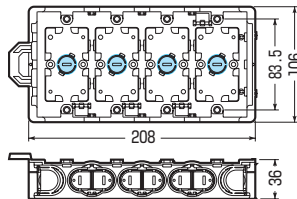
ノックA,D

■SB-KMA3



ノックA,B

■SB-KMA4



ノックA,B

ノック詳細 → 870-871頁

種類	品番	管の種類別、接続可能本数(片面)										適合仕切板(品番)		入数	最小入数	希望小売価格(税抜)
		TLフレキ			PF管			CD管				上下仕切り用	左右仕切り用			
		14	16	22	14	16	22	14	16	22						
1ヶ用	SB-KMA1	2	2	2	2	2	2	2	2	2	2	—	—	100	20	150
2ヶ用	SB-KMA2	4	2	2	2	2	2	4	2	2	—	53M付	—	50	10	500
3ヶ用	SB-KMA3	2	4	2	6	4	4	2	6	2	—	53M付	—	20	1	1,210
4ヶ用	SB-KMA4	2	5	2	8	5	5	2	8	2	—	53M付	—	5	1	2,000