

# 軽間ボックス® (センター磁石付)



標準品 (深さ36mm)

アルミ  
箔付

磁石付

直接配管  
PF22

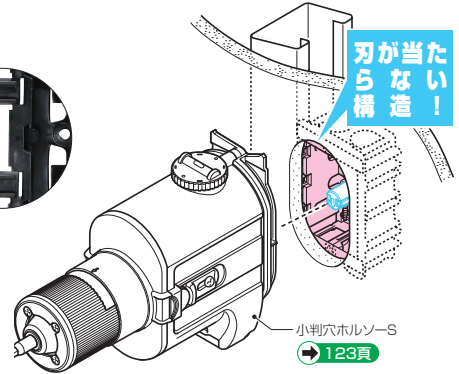
・軽天ビス付  
(φ3.5×22)

小判穴  
ホルソー  
穴あけ  
対応品

- ボックス穴を小判穴ホルソーであけるセンター磁石付軽間ボックスです。
- ボックスは小判穴ホルソーの刃が当たらないような刃逃がし構造です。

開口部側でも、滑らない  
「折り取り押さえ付」

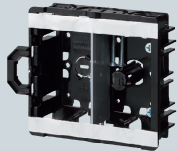
刃が当たらない  
構造！



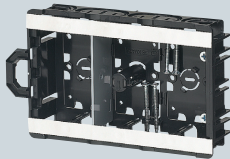
SB-KMA1G



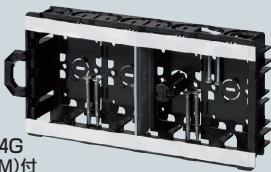
SB-KMA2G  
・仕切板(64M)付



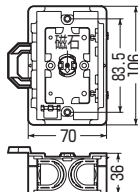
SB-KMA3G  
・仕切板(64M)付



SB-KMA4G  
・仕切板(64M)付

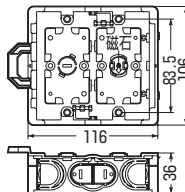


■SB-KMA1G



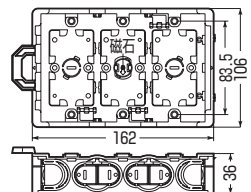
ノックA

■SB-KMA2G



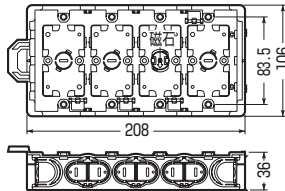
ノックA,B

■SB-KMA3G



ノックA,B

■SB-KMA4G



ノックA,B

ノック詳細 → 870・871頁

種類	品番	管の種類別、接続可能本数(片面)								適合仕切板(品番)		入数	最小入数	希望小売価格(税抜)	
		TLフレキ		PF管		CD管		上下仕切り用	左右仕切り用						
1ヶ用	SB-KMA1G	2	2	2	2	2	2	2	2	—	—	100	20	160	
2ヶ用	SB-KMA2G	2	3	2	4	3	3	2	4	2	—	64M付	50	10	520
3ヶ用	SB-KMA3G	2	4	2	6	4	4	2	6	2	—	64M付	20	1	1,260
4ヶ用	SB-KMA4G	2	5	2	8	5	5	2	8	2	—	64M付	5	1	2,020