

# カラー・ヘッダーインサート (デッキプレート用)

コンクリート埋設専用



### W3/8ボルト用

- 埋設深さ(28mm)
  - 引抜強度: 13.6kN(1390kgf)
- (試験時のコンクリート圧縮強度の平均値: 19.7N/mm<sup>2</sup>)



### W3/8ボルト用 (ロングタイプ)

- 埋設深さ(45mm)
  - 引抜強度: 24.9kN(2540kgf)
- (試験時のコンクリート圧縮強度の平均値: 23.6N/mm<sup>2</sup>)



### W1/2ボルト用

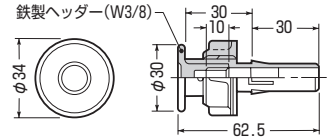
- 埋設深さ(45mm)
  - 引抜強度: 31.3kN(3190kgf)
- (試験時のコンクリート圧縮強度の平均値: 30.8N/mm<sup>2</sup>)

※引抜強度はコンクリート強度により異なります。

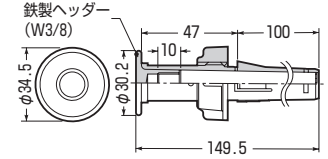
**注意** インサートは引抜荷重の安全率を十分考慮の上で使用ください。

- ドリル径φ13! 下穴が小さくて済みません。(W3/8ボルト用)ロングタイプは除く
- 取り付け簡単! ナットで締め付けるだけです。
- コンパクト(高さが低い)で配筋も苦になりません。
- ロングタイプは耐火被覆材・断熱材の吹き付けを行う場合に使用します。
- 豊富なカラーがあります。

### ■W3/8ボルト用



### ■W3/8ボルト用(ロングタイプ)



断熱材吹付用キャップが使用できます。(W3/8ボルト用のみ)



→ 845頁



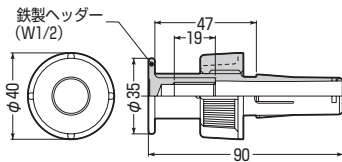
デッキドリルビット

MS-13D  
MS-16D

※φ13またはφ16の下穴加工には、別売のデッキドリルビットをご使用ください。シャンク径φ9.5ですすから小型電動ドリルに取り付けられます。

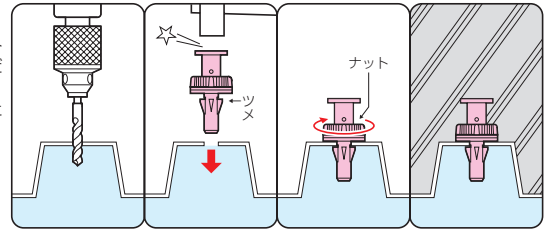
→ 136頁

### ■W1/2ボルト用



### 施工要領

※必ずデッキプレート山部に施工してください。谷部に施工すると強度ができません。



### 〈色見本〉



赤(R)



白(W)



黄(Y)



青(B)



緑(G)

ボルト径	品番	色	適用	入数	最小入数	希望小売価格(税抜)
W3/8	ND-3R	赤	●デッキプレート厚(0.8~2.3mm迄) ●下穴ドリル径(φ13)	200	50	140
	ND-3W	白				
	ND-3Y	黄				
	ND-3B	青				
	ND-3G	緑				
W3/8 (ロングタイプ)	ND-3LR	赤	●デッキプレート厚(0.8~2.3mm迄) ●下穴ドリル径(φ16)	200	50	380
	ND-3LW	白				
	ND-3LY	黄				
	ND-3LB	青				
W1/2	ND-4R	赤	●デッキプレート厚(0.8~2.3mm迄) ●下穴ドリル径(φ18)	100	20	230
	ND-4W	白				
	ND-4Y	黄				