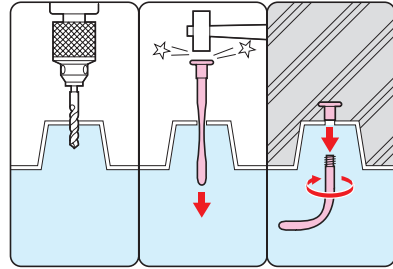


デッキテールインサート® (デッキプレート用)

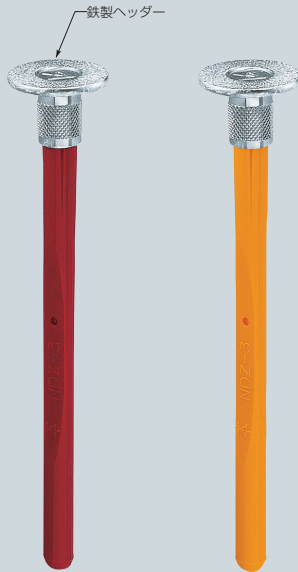
- 下穴わずかφ10。小型電動ドリルで穴あけができます。
- 取り付け簡単！下穴をあけ、インサートを差し込むだけです。
- ヘッダー部分が低く配筋も苦になりません。

施工要領

※必ずデッキプレート山部に施工してください。谷部に施工すると強度ができません。



- ①デッキプレートに下穴(φ10)をあけます。
- ②インサートをしっかり差し込みます。
- ③コンクリート打設後、ねじをゆるめ外します。



NDZ-3R

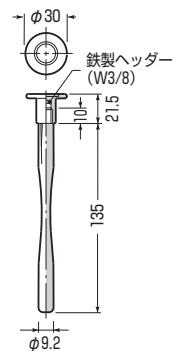
NDZ-3Y

W3/8ボルト用

- 埋設深さ(18.5mm)
- 引抜強度：9.6kN(976kgf)
- (試験時のコンクリート圧縮強度の平均値：40.4N/mm²)

※引抜強度はコンクリート強度により異なります。

注意 インサートは引抜荷重の安全率を十分考慮の上で使用ください。



ボルト径	品番	色	適用	入数	最小数	希望小売価格(税抜)
W3/8	NDZ-3R	赤	● デッキプレート厚(0.8~2.3mm) ● 下穴ドリル径(φ10)	200	50	110
	NDZ-3Y	黄				