

配管スライドボックス



深さ40mm(標準品より4mm深い)

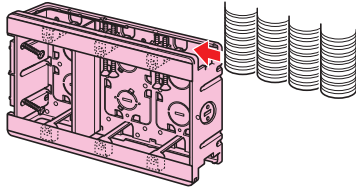
アルミ
箔付

直接配管
PF22

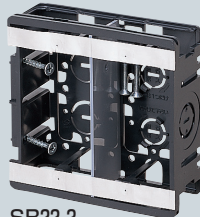
ホルソー
穴あけ
対応品

※タッピンねじ付

サイズ16・22の波付管が
並列配管できる横はめノック



SB22



SB22-2
(仕切板付)



SB22-3
(仕切板付)

- 波付管(16・22)が並列配管できます。(CD管(22)が1ヶ用で2本、2ヶ用で4本、3ヶ用で5本、並列配管できます。)
- ボックスの横から差し込める横はめノックですから、背面が壁でもOK! 薄壁での施工にもラクラク対応します。
- 磁石を取り付ければボックス穴をホルソーで簡単にあけられます。

●適合磁石 → 950~953頁

NBS-1・NBS-3A・NBS-3B
NBS-6・NBS-30・NBS-40

※図面中の●はアッターキャッチ磁石の取り付け位置です。

- リブを付けたまま ※16側にはSBアダプターも取り付けられます。(SBA-1(2)・SBA-N1(N2)・SBA-T)



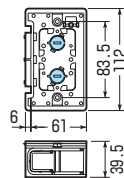
波付管	1ヶ用	2ヶ用	3ヶ用
●TLフレキ	(16) + (22)	(16)×2 + (22)×2	(16)×3 + (22)×3
●CD管	(16) + (22)	(16)×2 + (22)×2	(16)×3 + (22)×3
●PF単層波付管	(16) + (22)	(16)×2 + (22)×1	(16)×3 + (22)×2

- リブを外すと ※SBアダプターは取り付けられません。

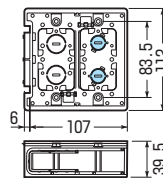


波付管	1ヶ用	2ヶ用	3ヶ用
●TLフレキ	(22)×2	(22)×4	(22)×5
●CD管	(22)×2	(22)×4	(22)×5
●PF単層波付管	(22)×2	(22)×3	(22)×4

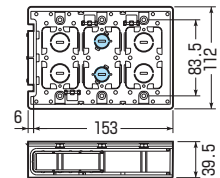
■SB22



■SB22-2



■SB22-3



種類	品番	入数	最小入数	希望小売価格(税抜)
1ヶ用	SB22	50	1	200
2ヶ用	SB22-2	20	1	520
3ヶ用	SB22-3	20	1	1,220