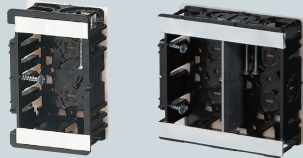


標準品 (深さ36mm)

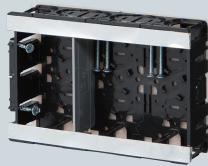
アルミ箱付 SBアダプター適合
947・949頁

直接配管 PF22



SBO-5D

SBWM-5D
・仕切板(53M)付



SB-3W-5D
・仕切板(53M)付

※難燃性の断熱シートは薄グレー色です。

小判穴
タルマ穴
ホルソー穴あけ対応品
※タッピンねじ付

●台付スライドボックスの底面に断熱シートを貼り合わせてあります。シート裏のシールで壁面に接着(仮固定)できます。

※ボックスは必ずビス固定してください。

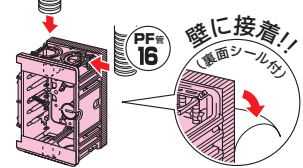
●磁石を取り付ければボックス穴をホルソーで簡単にあけられます。

●難燃タイプは、難燃性断熱シートを使用しています。

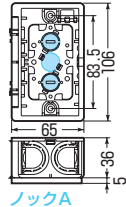
●適合磁石 → 950~953頁

NBS-1・NBS-3A・NBS-3B
NBS-6・NBS-30・NBS-40

※図面中の●はアッターキャッチ磁石の取り付け位置です。

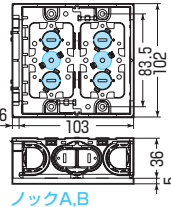


■SBO-5D



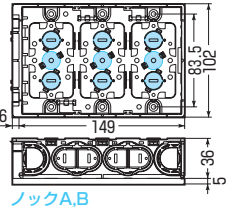
ノックA

■SBWM-5D



ノックA,B

■SB-3W-5D



ノックA,B

ノック詳細 → 870・871頁

熱伝導率: 0.044W/(m・K)

種類	品番	管の種類別、接続可能本数(片面)									適合仕切板(品番)		入数	希望小売価格(税抜)
		TLフレキ			PF管			CD管			上下仕切り用	左右仕切り用		
1ヶ用	SBO-5D	2	2	2	2	2	2	2	2	2	1M	5M	1	310
2ヶ用	SBWM-5D	2	3	2	4	3	3	2	4	2	—	53M付	1	710
3ヶ用	SB-3W-5D	2	4	2	6	4	4	2	6	2	—	53M付	1	1,380

■断熱シート(難燃タイプ)

熱伝導率: 0.034W/(m・K)

種類	品番	管の種類別、接続可能本数(片面)									適合仕切板(品番)		入数	希望小売価格(税抜)
		TLフレキ			PF管			CD管			上下仕切り用	左右仕切り用		
1ヶ用	SBO-5DN	2	2	2	2	2	2	2	2	2	1M	5M	1	380
2ヶ用	SBWM-5DN	2	3	2	4	3	3	2	4	2	—	53M付	1	930
3ヶ用	SB-3W-5DN	2	4	2	6	4	4	2	6	2	—	53M付	1	1,790