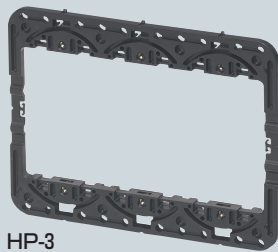
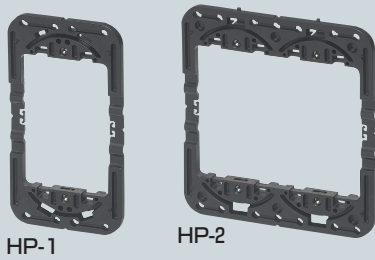
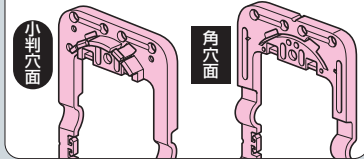


## 枠ちん® (あと付けはさみプレート)

- あと付けボックスレス工法に最適なはさみ樹脂枠です。
- 角穴はもちろん、小判穴ホルソー開口穴にも取り付けられるリバーシブル構造です。
- 壁穴空間15mmでも取り付け可能。(角穴取付は20mm)
- 器具をしっかりと固定！コンセントの取付も安心です。
- 気密カバー(インナータイプ)にも取り付けられます。 → 925頁



リバーシブルで小判穴・角穴の使い分けができます。



セパレーター  
(2ヶ用以上兼用)



バックカバー

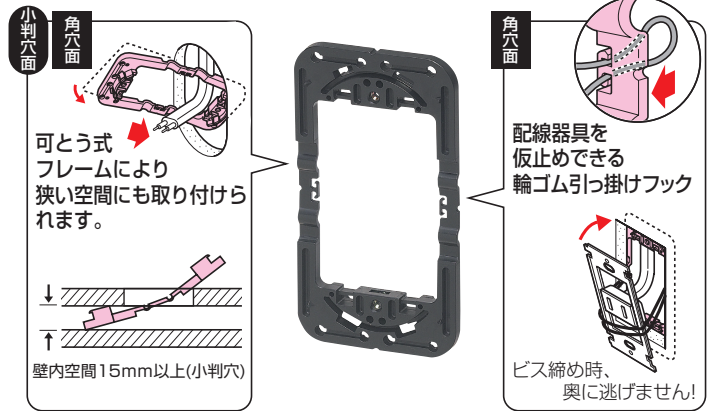
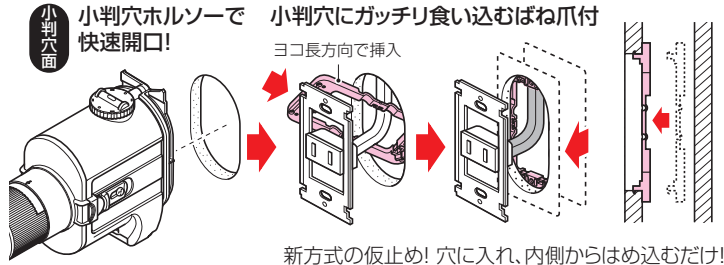
※グラスウール等の断熱材と器具との遮断に使用します。(内線規程)



1ヶ用



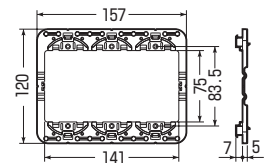
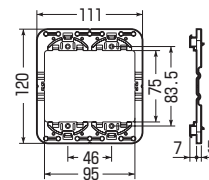
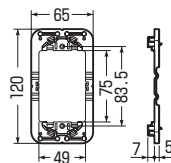
2ヶ用



■HP-1

■HP-2

■HP-3



種類	品番	適合する壁	入数	最小入数	希望小売価格(税抜)
1ヶ用	HP-1	せっこうボード・合板	50	10	89
2ヶ用	HP-2	せっこうボード・合板	30	10	180
3ヶ用	HP-3	せっこうボード・合板	10	1	300

※小判穴ホルソー使用の場合、壁厚は8mm以上となります。

### ■セパレーター

品番	適合	入数	希望小売価格(税抜)
HP-M	HP-2,HP-3	10	88

### ■バックカバー

種類	品番	適合	入数	希望小売価格(税抜)
1ヶ用	HP-1BC	HP-1	10	100
2ヶ用	HP-2BC	HP-2	10	160