

ミラレックス用 アダプター

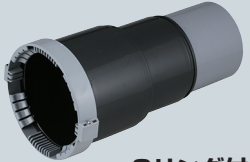
サイズ22・28



サイズ36~100



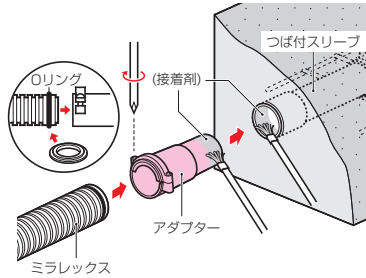
サイズ125



<難燃性>

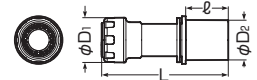
Oリング付

●ミラレックスとハンドホール用ベルマウス、つば付スリーブの接続に使用します。

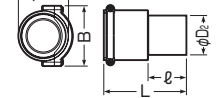


※サイズ22, 28は接着にエポキシパテ (MPT-GE330) をご使用ください。

■サイズ22・28

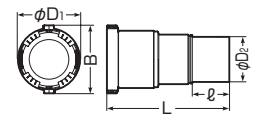


■サイズ36~100



※サイズ42, 70は若干形状が異なります。

■サイズ125



品番	適合			ϕD_1	ϕD_2	B	L	ℓ	入数	希望小売価格(税抜)
	ミラレックス	つば付スリーブ	ハンドホール用ベルマウス							
MFKH-22BA	22	TS(W)-30-600	BMHM-30(P)	47	41.7	—	133	44.7	1	1,710
MFKH-28BA	28	TS(W)-30-600	BMHM-30(P)	54.7	41.7	—	140	44.7	1	1,870
MFKH-36BA	36	TS(W)-30-600	BMHM-30(P)	54	42	70	107.5	48.5	1	1,120
MFKH-42BA	42	TS(W)-40-600	BMHM-40(P)	61	48	77	187	65	1	1,230
MFKH-54BA	54	TS(W)-50-600	BMHM-50(P)	74	60	90	141.5	58.5	1	1,550
MFKH-70BA	70	TS(W)-65-600	BMHM-65(P)	91	76	107	253	81	1	1,810
MFKH-82BA	82	TS(W)-80-600	BMHM-80(P)	106	89	122	191.5	72.5	1	2,550
MFKH-100BA	100	TS(W)-100-600	BMHM-100(P)	128	114	142	214	93	1	3,610
MFKH-125BA	125	TSW-125-600	—	193	140	211	380	115	1	8,850