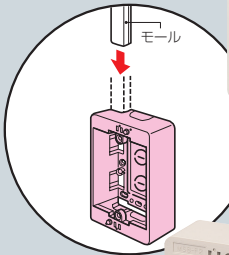


# モール用スイッチボックス (Fタイプ) ケーブル配線用露出スイッチボックス



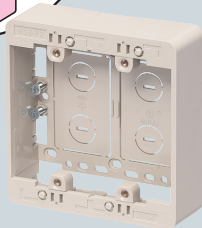
※上下は、はめ込み式カバーのノックアウトです。

1ヶ用・2ヶ用には壁際配線できるサイドノックが設けてあります。

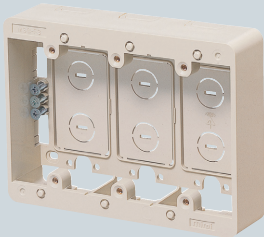


1ヶ用

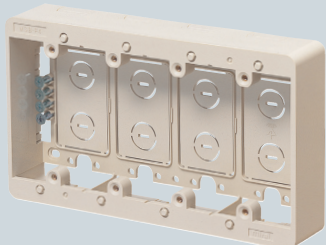
●1ヶ用のブランクカバーもあります。



2ヶ用



3ヶ用



4ヶ用

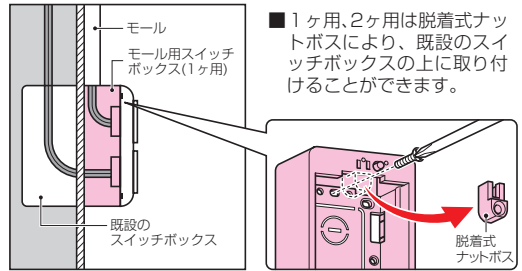
※ノックアウトを取り除いたあとは、ナイフ等でキレイにバリ処理を行ってください。  
※壁面にビス等で取り付けてください。

●市販のプレートにフィットするサイズです。

●1ヶ用は1~3号モールに、2~4ヶ用は1~4号にそれぞれ適合する兼用ノックアウト付です。

※上下は、はめ込み式カバーで便利です。

(1ヶ用・2ヶ用は1~3号モール用、3ヶ用・4ヶ用は1~4号モール用)



■1ヶ用、2ヶ用は脱着式ナットボスにより、既設のスイッチボックスの上に取り付けることができます。

## 〈色見本〉



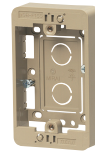
モダンホワイト



ホワイト(W)

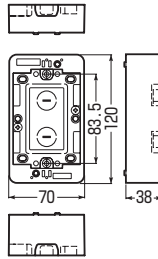


ライトサンド(LS)

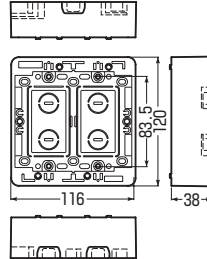


ダークサンド(DS)

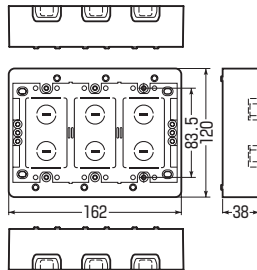
### ■1ヶ用



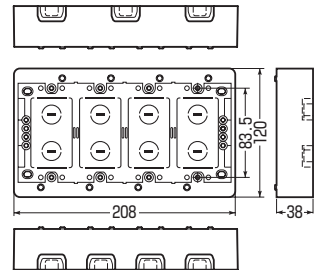
### ■2ヶ用



### ■3ヶ用



### ■4ヶ用



規格	品番	色	側面ノック数(適合モール)	入数	最小入数	希望小売価格(税抜)
1ヶ用	MSB-F1	モダンホワイト	10 (1~2号×4 1~3号×6)	20	1	480
	MSB-F1W	ホワイト				
	MSB-F1LS	ライトサンド				
	MSB-F1DS	ダークサンド				
2ヶ用	MSB-F2	モダンホワイト	12 (1~2号×3 1~3号×7 1~4号×2)	20	1	1,190
	MSB-F2W	ホワイト				
3ヶ用	MSB-F3	モダンホワイト	10 (1~3号×4 1~4号×6)	10	1	1,570
	MSB-F3W	ホワイト				
4ヶ用	MSB-F4	モダンホワイト	11 (1~3号×4 1~4号×7)	10	1	1,890
	MSB-F4W	ホワイト				