

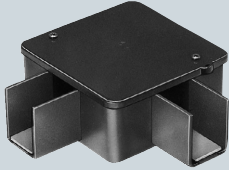
# インテリアダクト用 分岐ボックス

## プラスチック製

1方出～4方出



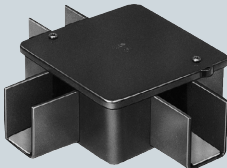
1方出



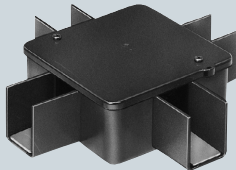
2方出(L)



2方出(S)



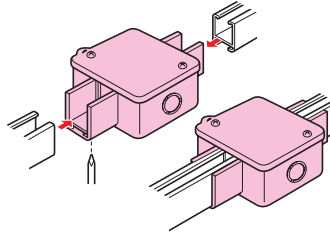
3方出



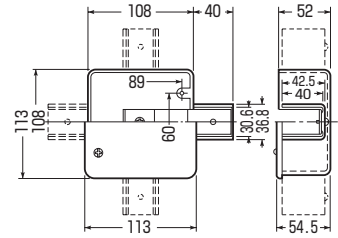
4方出

色見本 → 1482頁

- 分岐ボックスです。
- インテリアダクトを差し込み、ねじ締めだけで簡単に取り付けられます。
- インテリアダクト内面にねじ頭が出ない構造ですから、ねじ頭でケーブルを傷付けません。



ボックス受け口のステーの間にインテリアダクトの下溝を挟み込み、ねじ締め固定します。



※受け口が付いていない側面には、φ21.5のノックアウトが付いています。

種類	品番	色	入数	希望小売価格(税抜)
1方出	DCP41-1	シルバー	1	1,760
	DCP41-1W	ホワイト		
	DCP41-1K	ブラック		
2方出(L)	DCP41-2L	シルバー	1	1,920
	DCP41-2LW	ホワイト		
	DCP41-2LK	ブラック		
2方出(S)	DCP41-2S	シルバー	1	1,920
	DCP41-2SW	ホワイト		
	DCP41-2SK	ブラック		
3方出	DCP41-3	シルバー	1	2,120
	DCP41-3W	ホワイト		
	DCP41-3K	ブラック		
4方出	DCP41-4	シルバー	1	2,330
	DCP41-4W	ホワイト		
	DCP41-4K	ブラック		