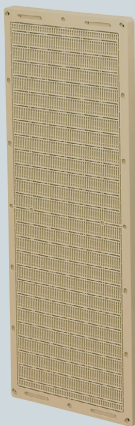
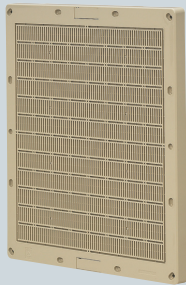
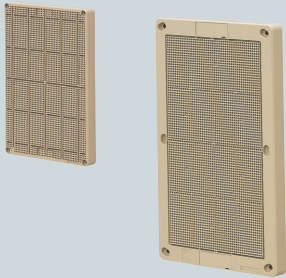


# 取付自在板

タテ長タイプ

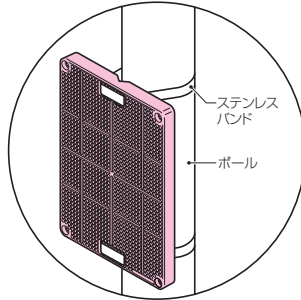


**BPF-9535** □  
※ボールへの取り付けは、ボールバンド金具(POB-4FWT)をご使用ください。

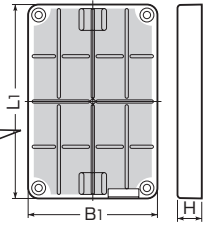
→ 1267頁

色見本 → 1303頁

- 木板感覚でブレーカー、スイッチ等の器具、電力量計ボックス、計器箱等を自在な位置に取り付けられる樹脂製取付板です。
- ステンレスバンドでポール等に固定できるバンド通し穴が設けてあります。
- VE管の引込みに便利な通線ロックアウトが上下左右の側面に各2ヶ所設けてあります。(●BPF-3622・4222・4922は、VE管(16))  
(●BPF-5042・6530は、VE管(22))

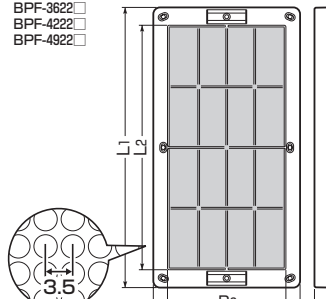


- BPF-1208 □
- BPF-1712 □
- BPF-2014 □
- BPF-2618 □
- BPF-3121 □



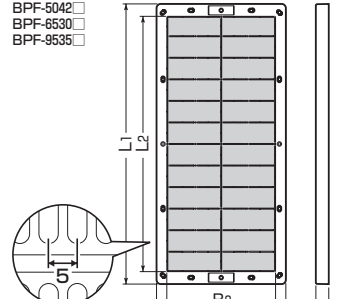
●バンド通し穴(幅10mm)

- BPF-3622 □
- BPF-4222 □
- BPF-4922 □



●バンド通し穴(幅20mm)

- BPF-5042 □
- BPF-6530 □
- BPF-9535 □



●バンド通し穴(幅20mm)

※BPF-9535は除く  
※BPF-9535は若干形状が異なります。

品番	適合電力量計		適合計器箱				低圧変流器
	1φ2W	1φ(3φ)3W	単相小(S)	単相大	三相小(M)	三相大(L)	
BPF-2618 □	30A	—	○				
BPF-3622 □	~120A	~120A	○	○			
BPF-4222 □	~120A	~120A	○	○	○		
BPF-4922 □	~120A	~120A	○	○	○	○	
BPF-5042 □							○
BPF-6530 □							○

種類	品番						L <sub>1</sub>	L <sub>2</sub>	B <sub>1</sub>	B <sub>2</sub>	H	入数	刷込数	希望小売価格(税抜)
	ベージュ	ミルクホワイト	グレー	ダークグレー	ライトブラウン	ブラック								
タテ長	BPF-1208J	BPF-1208M	BPF-1208G	BPF-1208DG	BPF-1208LB	—	120	—	80	—	15	10	1	570
	BPF-1712J	BPF-1712M	BPF-1712G	BPF-1712DG	BPF-1712LB	—	170	—	120	—	15	10	1	730
	BPF-2014J	BPF-2014M	BPF-2014G	BPF-2014DG	BPF-2014LB	—	200	—	145	—	15	10	1	890
	BPF-2618J	BPF-2618M	BPF-2618G	BPF-2618DG	BPF-2618LB	BPF-2618K	260	—	180	—	25	10	1	1,760
	BPF-3121J	BPF-3121M	BPF-3121G	—	—	—	310	—	215	—	15	10	1	2,830
	BPF-3622J	BPF-3622M	BPF-3622G	BPF-3622DG	BPF-3622LB	BPF-3622K	360	308	220	175	25	10	1	2,990
	BPF-4222J	BPF-4222M	BPF-4222G	BPF-4222DG	BPF-4222LB	BPF-4222K	420	364	220	175	25	10	1	3,120
	BPF-4922J	BPF-4922M	BPF-4922G	BPF-4922DG	BPF-4922LB	BPF-4922K	490	434	220	175	25	10	1	3,470
	BPF-5042J	BPF-5042M	BPF-5042G	BPF-5042DG	BPF-5042LB	—	500	420	420	360	30	5	1	4,400
	BPF-6530J	BPF-6530M	BPF-6530G	BPF-6530DG	BPF-6530LB	—	650	590	300	250	30	5	1	5,470
	BPF-9535J	BPF-9535M	BPF-9535G	—	—	—	950	880	350	300	30	—	1	8,000

※東京電力管内において低圧変流器の設置に用いる場合はBFO-5042 □をご使用ください。