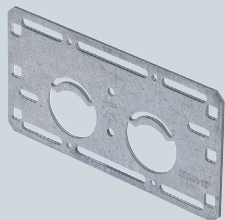


側面取付金具

側面・底面
兼用(大型)

ノック付
(φ27: 16(19)・22(25))兼用×2
φ35: 28(31))

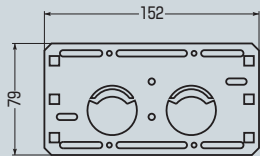
受



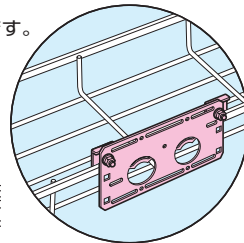
●異形筋・親筋固定用金具付



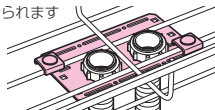
●サドル・ボックス取付用
ボルト・ナット付



- ラックの側面・底面からケーブルを引き出す場合に使用します。(コネクタ、サドル、ボックス等が取り付けられます。)
- 取付穴が多く取り付けの自由度が高いタイプです。



※底面にも取り付けられます



① コネクタを取り付ける
② サドルを取り付ける
③ ボックスを取り付ける

※コネクタ(サイズ16-22・28)を取り付け、PF管を配管できます。
※サドル(16~28)が取り付けられます。
※埋込四角アウトレットボックス等が取り付けられます。

■電気亜鉛めっき仕様 スチール製 RoHS対応

品番	ノックアウト	入数	希望小売価格(税抜)
SRM6-SP	(φ27: 16(19)・22(25))兼用×2 φ35: 28(31))	1	870

■溶融めっき仕様 スチール製 RoHS対応 ウィスカ対策品

品番	ノックアウト	入数	希望小売価格(税抜)
SRM6-SPD	(φ27: 16(19)・22(25))兼用×2 φ35: 28(31))	1	1,420