

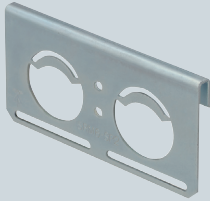
側面取付金具2

側面専用
(中型)

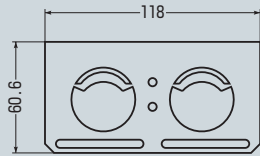
ノック付

($\phi 27$: 16(19)・22(25))兼用 $\times 2$
($\phi 35$: 28(31))

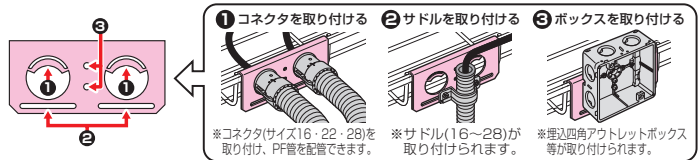
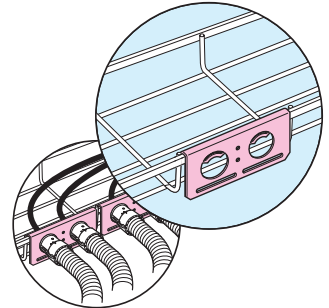
受



●サドル・ボックス取付用
ボルト・ナット付



- ラックの側面からケーブルを引き出す場合に使用します。(コネクタ、サドル、ボックス等が取り付けられます。)
- 子筋と子筋の間にキッチリ収まる中型。
波付管を並べて配管する場合、距離が長いほど、大型より数多く配管できます。
(子筋と子筋の間に2本ですから、総本数の算出が容易に行えます。)



■電気亜鉛めっき仕様 スチール製 RoHS対応

品番	ノックアウト	入数	希望小売価格(税抜)
SRM6-SP2	($\phi 27$: 16(19)・22(25))兼用 $\times 2$ ($\phi 35$: 28(31))	1	650