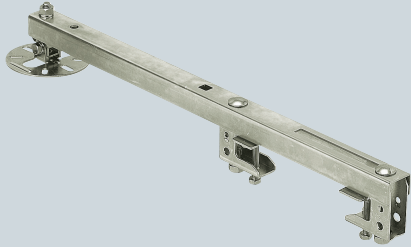
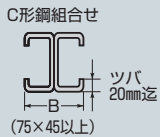
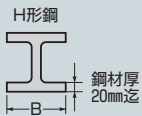


ビームラックル(H形鋼・C形鋼組合せ用)

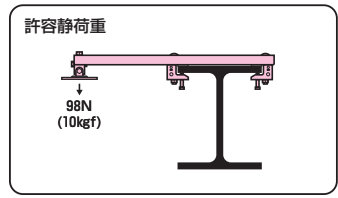
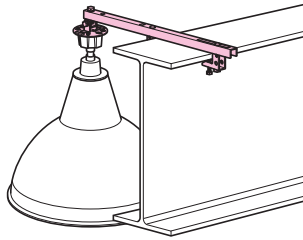
金属製丸形フランジ付



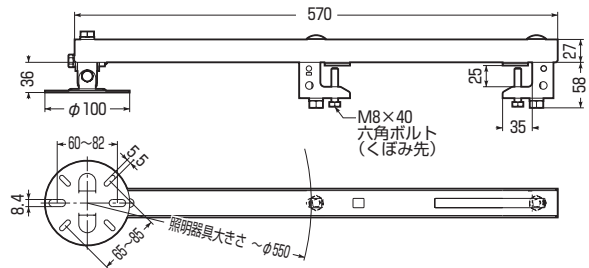
(適合寸法)



- 高天井用の照明器具の取り付けに使用します。
- H形鋼の横に照明器具の取り付けができます。



※推奨ボルト締付けトルク → 1497頁



■電気亜鉛めっき仕様 RoHS対応

品番	適合鋼材幅(B)	入数	希望小売価格(税抜)
SGBF-55U	90~250mm	1	3,900