

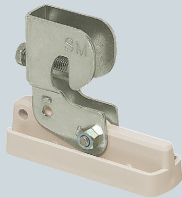
ビームラックル(C形鋼用)

- 蛍光灯・配線器具・火災感知器等の取り付けに使用します。
- 結束バンド・サドルを使用し、配管材・ケーブル等の固定もできます。

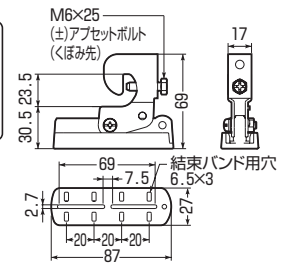
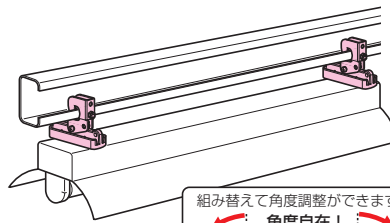


※推奨ボルト締付けトルク

→ 1.497頁



器具取付面



(適合寸法)

C形鋼



- 適合ビス
サイズ：φ3.5～φ4.1
長さ：10～20mm迄

■電気亜鉛めっき仕様(金属部) RoHS対応

品番	適合寸法(A)	入数	最小入数	希望小売価格(税抜)
SM-1	C形鋼(ツバ15～20mm)	100	10	620

■溶融めっき仕様

品番	適合寸法(A)	入数	最小入数	希望小売価格(税抜)
SM-1D	C形鋼(ツバ15～20mm)	100	10	800