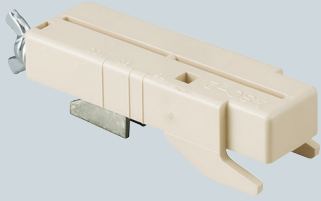


ビームラックル(C形鋼用)

樹脂製



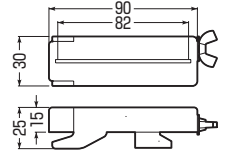
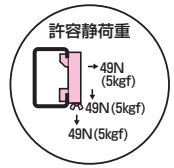
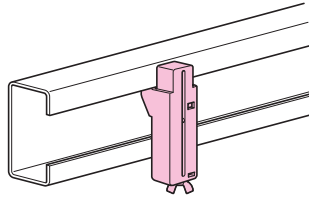
(適合寸法)

C形鋼



- 適合ビス
サイズ：φ3.5~φ4.1
長さ：10~12mm迄

●蛍光灯・配線器具・火災感知器等の取り付けに使用します。



■電気亜鉛めっき仕様(金属部) **RoHS対応**

品番	適合寸法(B)	入数	最小入数	希望小売価格(税抜)
SC-2	C形鋼(75~100mm)	100	10	480