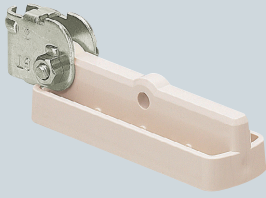


ビームラックル(吊りボルト用)

樹脂製

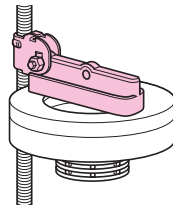


器具取付面

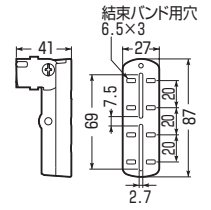
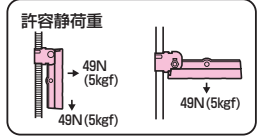
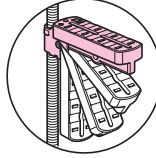


- 適合ビス
サイズ：φ3.5～φ4.1
長さ：10～20mm迄

- 蛍光灯・配線器具・火災感知器等の取り付けに使用します。
- 結束バンド・サドルを使用し、配管材・ケーブル等の固定もできます。



- 取付基台の角度調整ができます。



■電気亜鉛めっき仕様(金属部) RoHS対応

品番	適合ボルト	入数	最小入数	希望小売価格(税抜)
SGT-1	W3/8・M10	100	10	340