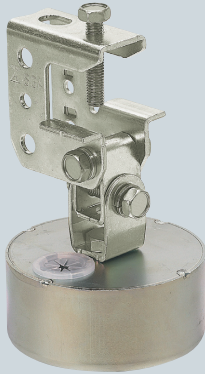


ビームラックル(H・L・C形鋼用)

金属製露出丸形ボックス (PSE適合品)付



(適合寸法)

H形鋼



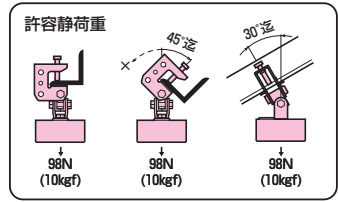
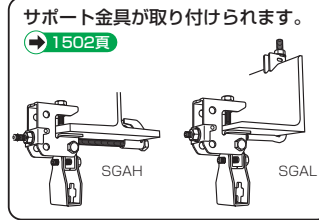
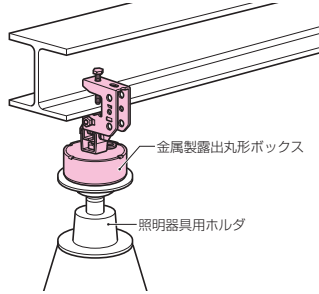
L形鋼



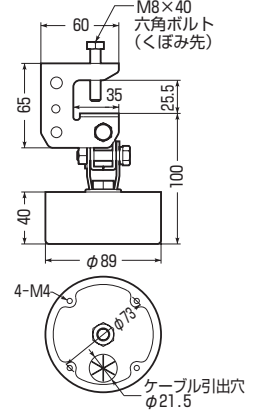
C形鋼



- 高天井用の照明器具の取り付けに使用します。
- 30°勾配まで調整可能です。



※推奨ボルト締付けトルク → 1497頁



■電気亜鉛めっき仕様 RoHS対応

品番	適合寸法(A)	入数	敷入数	希望小売価格(税抜)
SGA-11J	H・L形鋼(鋼材厚24mm迄) C形鋼(ツリ20mm迄)	10	1	3,240