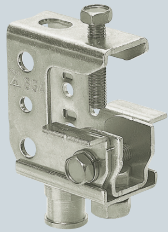


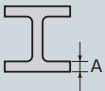
ビームラックル(H・L・C形鋼用)

投光器用プラグ付



(適合寸法)

H形鋼



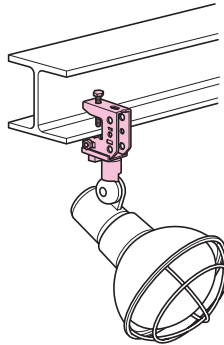
L形鋼



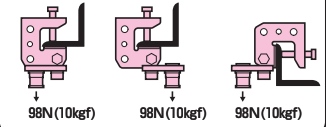
C形鋼



●投光器の取り付けに使用します。



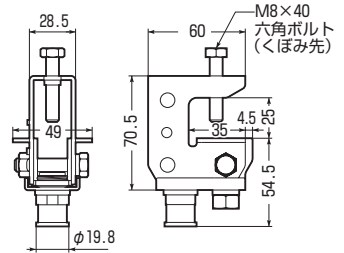
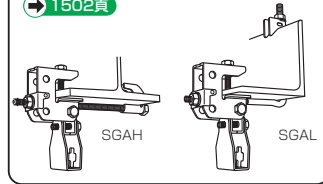
許容静荷重(組み替えができません。)



※推奨ボルト締付けトルク → 1497頁

サポート金具が取り付けられます。

→ 1502頁



■電気亜鉛めっき仕様 RoHS対応

品番	適合寸法(A)	入数	敷入数	希望小売価格(税抜)
SGA-TK1	H・L形鋼(鋼材厚24mm迄) C形鋼(ツ/20mm迄)	20	1	1,550