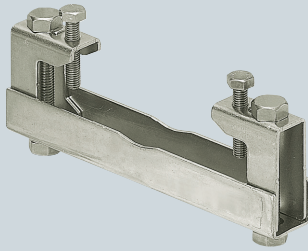


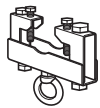
ビームラックル(H形鋼・C形鋼組合せ用)



※推奨ボルト締付けトルク → 1497頁

アイボルトが取り付けられます。

→ 1554頁

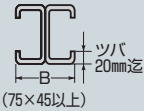


(適合寸法)

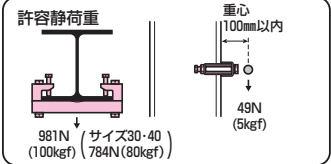
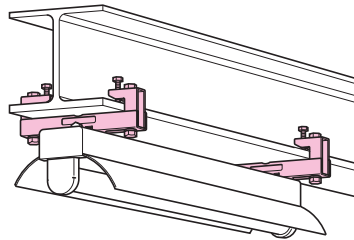


鋼材厚(A)
10~30サイズは20mm迄
40サイズは24mm迄

C形鋼組合せ

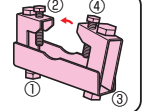


●レースウェイ・ダクト・蛍光灯等の取り付けに使用します。

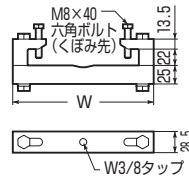


取付手順

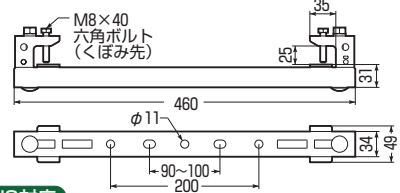
①のボルトを固定し、鋼材に取り付けてから②、③、④のボルトを順に固定してください。



■SGB-10~30(D)



■SGB-40



■電気垂鉛めつき仕様 RoHS対応

品番	適合鋼材幅(B)	W	入数	希望小売価格(税抜)
SGB-10	60~105mm	140	1	1,320
SGB-15	90~155mm	190	1	1,480
SGB-20	140~205mm	240	1	1,710
SGB-30	240~305mm	340	1	1,890
SGB-40	250~400mm	460	1	2,050

■溶融めつき仕様 ※ボルトはステンレスをご使用ください。

品番	適合鋼材幅(B)	W	入数	希望小売価格(税抜)
SGB-10D	60~105mm	140	1	1,730
SGB-15D	90~155mm	190	1	1,920
SGB-20D	140~205mm	240	1	2,190
SGB-30D	240~305mm	340	1	2,440