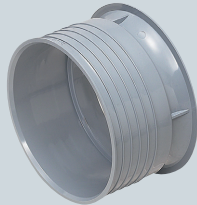


# 打ち込みベルマウス

## 壁厚100mm用

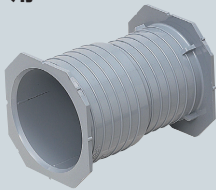


サイズ50~100



サイズ130

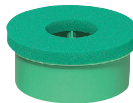
## 壁厚150mm用



## キャップ付



キャップ



高上げパッド付キャップ  
(KFEB-□DK2用)

## 壁厚200mm用



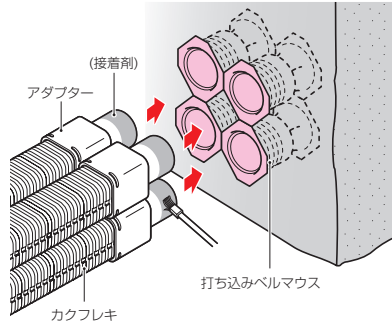
サイズ50~100



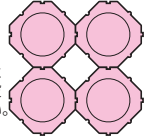
サイズ130

施工要領 → 297頁

- ハンドホール・マンホール等へのカクフレキ(アダプター)の取り付けに使用します。
- ベルマウスを、現場でコンクリートへ打ち込むことができます。
- 位置決め機能が付いたキャップ付です。
- 多条配管に最適な八角フランジ付です。

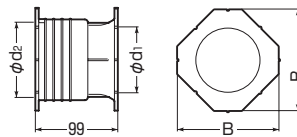


打ち込みベルマウスの八角フランジ側面同士を接着することにより、型枠内への多条固定が容易になります。



凹凸部がぴったり合うように設置してください。

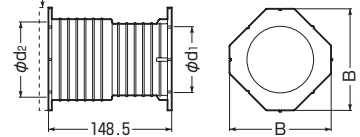
### ■壁厚100mm用



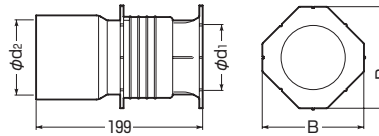
※サイズ130は、形状が異なります。  
(位置決め機能が付いていません。)

### ■壁厚150mm用

高上げパッド付キャップ(厚さ:11mm)



### ■壁厚200mm用



※サイズ130は、形状が異なります。  
(位置決め機能が付いていません。)

### ■壁厚100mm用

品番	適合アダプター	B	φd <sub>1</sub>	φd <sub>2</sub>	入数	希望小売価格(税抜)
KFEB-50B	50	80	50	60.8	1	540
KFEB-81B	81	122	77	90	1	810
KFEB-100B	100	150	99	114.6	1	1,140
KFEB-130B	130	φ175	140	154.5	1	2,280

### ■壁厚150mm用

品番	適合アダプター	B	φd <sub>1</sub>	φd <sub>2</sub>	入数	希望小売価格(税抜)
KFEB-50DK	50	80	50	60.8	1	690
KFEB-81DK	81	122	80	90	1	1,160
KFEB-100DK	100	150	100	114.6	1	1,720
KFEB-130DK	130	192	130	154.5	1	3,110

■壁厚150mm用(高上げパッド付)(ハンドホール妻壁厚150mmの場合にご使用ください。)

品番	適合アダプター	B	φd <sub>1</sub>	φd <sub>2</sub>	入数	希望小売価格(税抜)
KFEB-50DK2	50	80	50	60.8	1	900
KFEB-81DK2	81	122	80	90	1	1,480
KFEB-100DK2	100	150	100	114.6	1	2,080

### ■壁厚200mm用

品番	適合アダプター	B	φd <sub>1</sub>	φd <sub>2</sub>	入数	希望小売価格(税抜)
KFEB-50BL	50	80	50	60.8	1	1,430
KFEB-81BL	81	122	77	90	1	1,810
KFEB-100BL	100	150	99	115	1	2,530
KFEB-130BL	130	φ175	140	154.5	1	3,520

受

受

受

受

受