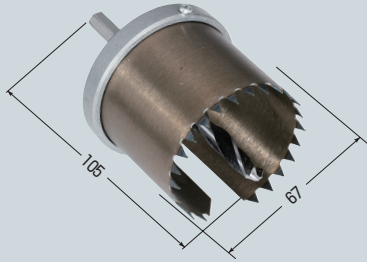


SBPホルソー®

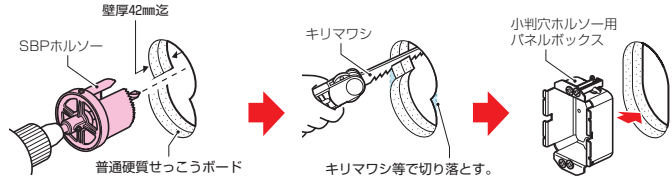
φ56専用



●穴あけセンター出しゲージ付
※刃の着脱・交換はできません。

- せっこうボード(強化・硬質を含む)にボックス穴をホルソーであける工法に最適な、φ56専用SBPホルソーです。(刃の着脱・交換はできません。)
- 透明カバーがない分、柱・壁際に穴あけができます。(5mm迄OK)
- お手持ちの電動ドリルに取り付けるだけでOK!

ご注意 インパクトドライバーはドリルモード以外では使用しないでください。(破損の恐れがあります)



品番	適用	適合ボックス	入数	希望小売価格(税抜)
FH-SBP56	<ul style="list-style-type: none"> ●ホルソー径(φ56) ●切削深さ(42mm迄) ●シャンク径(φ8) 	<ul style="list-style-type: none"> ●小判穴ホルソー用パネルボックス(樹脂・鉄製) ●耐火パネルボックス 	1	5,350